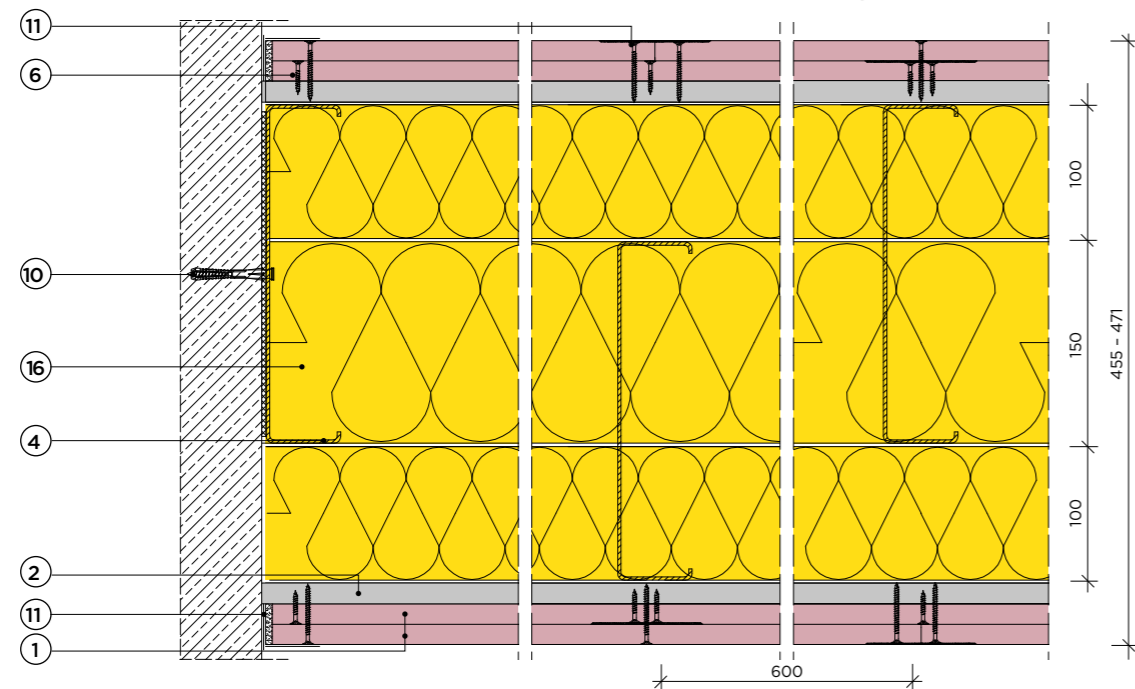
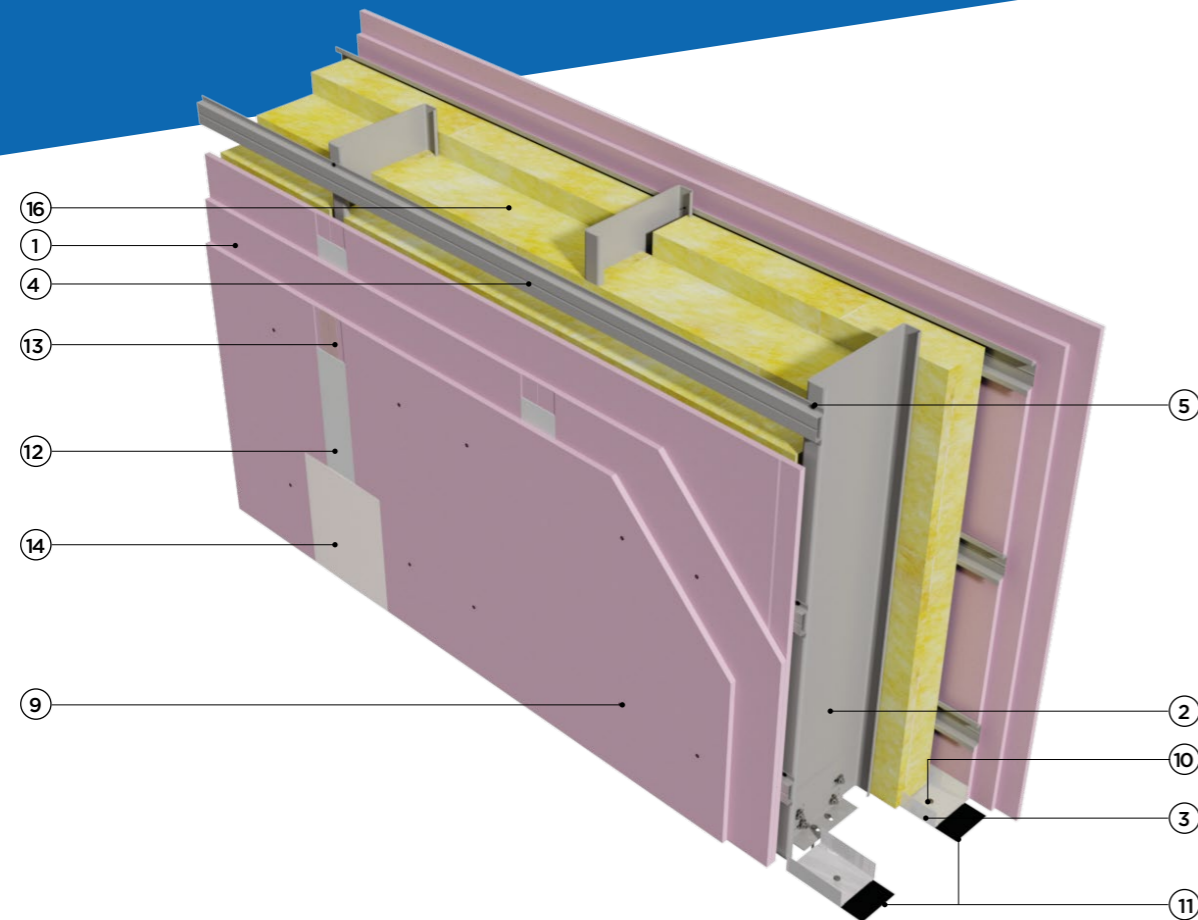




3.40.14


na konstrukcji z profili C250 z poszyciem płytą gipsowo-kartonową RIGIPS PRO gr. 15 mm lub RIGIPS PRO Aku 12,5 mm


3.40.14




- 

Klasa odporności ogniowej EI 120
- 

Izolacyjność akustyczna R_{A1} do 70 dB
- 

Maksymalna wysokość $H = 12500$ mm
- 

Grubość G od 455 mm
- 

Masa $M = 95$ kg/m²

Parametry techniczne						Podstawowe elementy konstrukcji		
----------------------	--	--	--	--	--	---------------------------------	--	--

Nr systemu	Izolacyjność akustyczna		Klasa odporności ogniowej EN ¹⁾	Wysokość maksymalna ²⁾	Grubość	Masa	Poszycie płytami gipsowo-kartonowymi RIGIPS PRO	Konstrukcja z profili RIGIPS	Wypełnienie wełną mineralną
	R_{A1}	R_w							
	[dB]			[mm]	[mm]	[kg/m ²]			
3.40.141	70 ²⁾	72 ²⁾	EI 60 ¹⁾	12500	455	95	gr. 3x12,5 mm typ Fire+ typ DF, Fire+ Hydro typ DFH2 lub Aku Fire+ typ DF	C250x55x1,5; 2; 2,5	ISOVER Aku-Płyta gęst. 30÷70 kg/m ³ gr. 350 mm ⁴⁾ (100+150+100)
3.40.142	- ³⁾		EI 120 ¹⁾	12500	471	95	gr. 3x15 mm Fire+ typ DF		

- 1) Klasyfikacja ogniowa w przygotowaniu.
 2) Opinia akustyczna ITB NA-1163/A/2004.
 3) Możliwość oszacowania izolacyjności akustycznej kalkulatorem akustycznym ACOUS STIFF.
 4) Klasa odporności ogniowej obowiązuje dla wełny mineralnej o grubości 250 mm (50+150+50), gęstości co najmniej 40 kg/m³ oraz grubości 50 mm oraz 14 kg/m³ dla grubości 150 mm.
^{*)} EN - klasa odporności ogniowej wg normy PN-EN 13501-2.

Zapotrzebowanie materiałowe na 1 m²

Nr	Materiał	Zużycie	
		3x12,5 mm	3x15 mm
①	Płyta gipsowo-kartonowa RIGIPS PRO Fire+ typ DF, Fire+ Hydro typ DFH2 lub Aku Fire+ typ DF gr. 12,5 mm, lub Fire+ typ DF gr. 15 mm	6,00	6,00 m ²
②	Profil C250 gr. 1,5; 2 lub 2,5 mm co 600 mm - na zapytanie	1,80	1,80 m
③	Kątownik do C250 - na zapytanie	0,30	0,30 m
④	Profil kapeluszowy RIGIPS co 500 mm	4,00	4,00 m
⑤	Błachowkręt	16,00	16,00 szt.
⑥	Wkręt RIGIPS TN 25 ¹⁾	12,00	12,00 szt.
⑦	Wkręt RIGIPS TN 35 ¹⁾	12,00	- szt.
⑧	Wkręt RIGIPS TN 45 ¹⁾	-	12,00 szt.
⑨	Wkręt RIGIPS TN 55 ¹⁾	30,00	30,00 szt.
⑩	Kołki rozporowe min. ø6	1,00	1,00 szt.
⑪	Taśma uszczelniająca piankowa RIGIPS szer. 95 mm	1,10	1,10 m
⑫	Masa szpachlowa RIGIPS: VARIO, Start+ lub SUPER	1,50 1,20	1,50 1,20 kg
⑬	Taśma spoinowa RIGIPS	2,80	2,80 m
⑭	Masa szpachlowa wykończeniowa RIGIPS: Finisz+ lub Premium Light	0,20	0,20 kg
⑮	Śruba montażowa RIGIPS M8 do UA	060	0,60 szt.
⑯	Wełna mineralna szklana lub skalna 350 mm (100+150+100)	1,00	1,00 m ²

1) Rozstaw wkrętów: dla warstw wewnętrznych co 750 mm, dla warstwy zewnętrznej co 250 mm. Nakłady materiałowe mają charakter przybliżony i nie zawierają odpadów.