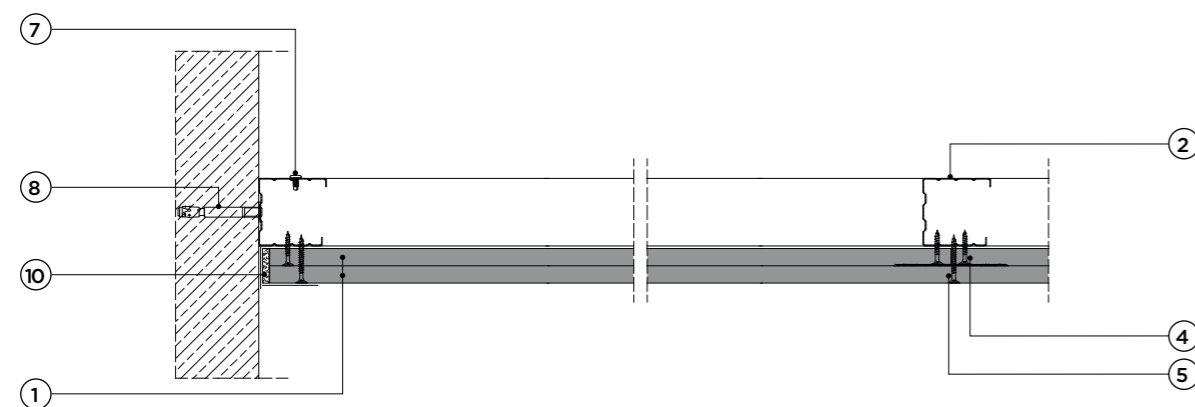


Sufit podwieszany przęsłowy system L (CW)

4.05.71

plyty gipsowo-kartonowe RIGIPS PRO mocowane na konstrukcji z profili CW i UW (bezwieszakowy)



Klasa odporności ogniowej nieokreślona



Grubość zabudowy G od 63 mm



Masa zabudowy M od 15 kg/m²

Dane techniczne

4.05.71

Parametry techniczne			Podstawowe elementy konstrukcji			
Klasa odporności ogniowej EN ¹⁾	Grubość zabudowy	Masa zabudowy	Konstrukcja z profili RIGIPS	Poszycie płytami gipsowo-kartonowymi RIGIPS PRO (4PRO™)	Maksymalny rozstaw profili nośnych CW ULTRASTIL poprzecznie do długości płyty	Maksymalna rozpiętość przęśla ²⁾
	G	M			l	x
[minuty]	[mm]	[kg/m ²]			[mm]	
— ³⁾	63	15	CW/UW 50 ULTRASTIL®	gr. 1x12,5 mm typ A, Hydro typ H2, Fire typ F, Fire+ typ DF, Fire+ Hydro typ DFH2	400	2230
					500	1950
	75	25		gr. 2x12,5 mm typ A, Hydro typ H2, Fire typ F, Fire+ typ DF, Fire+ Hydro typ DFH2	400	1880
					500	1640
	88	35		gr. 3x12,5 mm typ A, Hydro typ H2, Fire typ F, Fire+ typ DF, Fire+ Hydro typ DFH2	400	1680
					500	1470
	88	15	CW/UW 75 ULTRASTIL®	gr. 1x12,5 mm typ A, Hydro typ H2, Fire typ F, Fire+ typ DF, Fire+ Hydro typ DFH2	400	3260
					500	2840
	100	25		gr. 2x12,5 mm typ A, Hydro typ H2, Fire typ F, Fire+ typ DF, Fire+ Hydro typ DFH2	400	2750
					500	2400
	113	35		gr. 3x12,5 mm typ A, Hydro typ H2, Fire typ F, Fire+ typ DF, Fire+ Hydro typ DFH2	400	2450
					500	2140
113	15	CW/UW 100 ULTRASTIL®	gr. 1x12,5 mm typ A, Hydro typ H2, Fire typ F, Fire+ typ DF, Fire+ Hydro typ DFH2	400	3890	
				500	3400	
125	25		gr. 2x12,5 mm typ A, Hydro typ H2, Fire typ F, Fire+ typ DF, Fire+ Hydro typ DFH2	400	3280	
				500	2870	
138	35		gr. 3x12,5 mm typ A, Hydro typ H2, Fire typ F, Fire+ typ DF, Fire+ Hydro typ DFH2	400	2940	
				500	2560	

1) Klasyfikacja ogniowa w przygotowaniu.

2) Opinia Techniczna ITB 0785/11/R55NK.

3) EN - klasa odporności ogniowej wg PN-EN 13501-2.

Dobór maksymalnych rozpiętości przęseł dla różnych wartości dopuszczalnych obciążenia wg tabeli s. 586-587.

Zapotrzebowanie materiałowe na 1 m²

Nr	Materiał	Zużycie			
		1x12,5 (l=50 cm)	2x12,5 (l=50 cm)	3x12,5 (l=50 cm)	
①	Płyta gipsowo-kartonowa RIGIPS PRO: typ A, Hydro typ H2, Fire typ F, Fire+ typ DF lub Fire+ Hydro typ DFH2 gr. 12,5 mm	1,00	2,00	3,00	m ²
②	Profil RIGIPS CW 50/75/100 ULTRASTIL®	2,00	2,00	2,00	m
③	Profil RIGIPS UW 50/75/100 ULTRASTIL®	0,80	0,80	0,80	m
④	Wkręt RIGIPS TN 25 ¹⁾	14,00	6,00	6,00	szt.
⑤	Wkręt RIGIPS TN 35 ¹⁾	-	14,00	6,00	szt.
⑥	Wkręt RIGIPS TN 45 ¹⁾	-	-	14,00	szt.
⑦	Nit stalowy lub wkręt RIGIPS „pchełka” 3,9x11 mm	1,60	1,60	1,60	szt.
⑧	Stalowe elementy mocujące	2,00	2,00	2,00	szt.
⑨	Taśma uszczelniająca piankowa RIGIPS szer. 50/70/95 mm	0,80	0,80	0,80	m
⑩	Masa szpachlowa RIGIPS: VARIO, Start+ lub SUPER	0,25 0,20	0,50 0,40	0,75 0,60	kg kg
⑪	Taśma spoinowa RIGIPS	1,20	1,20	1,20	m
⑫	Masa szpachlowa wykończeniowa RIGIPS: Finisz+ lub Premium Light	0,10	0,10	0,10	kg

1) Rozstaw wkrętów dla warstwy wewnętrznej poszycia co 400 mm, dla warstwy zewnętrznej poszycia co 150 mm.

Nakłady materiałowe mają charakter przybliżony i nie zawierają odpadów.

Uwaga: Do mocowania do konstrukcji budynku wieszaków i uchwyty oraz profili przysięcnych powinny być stosowane stalowe łączniki mechaniczne określone w dokumentacji technicznej opracowanej dla danego obiektu.

Materiały nieopisane na rysunkach: ⑥ ⑪ ⑫