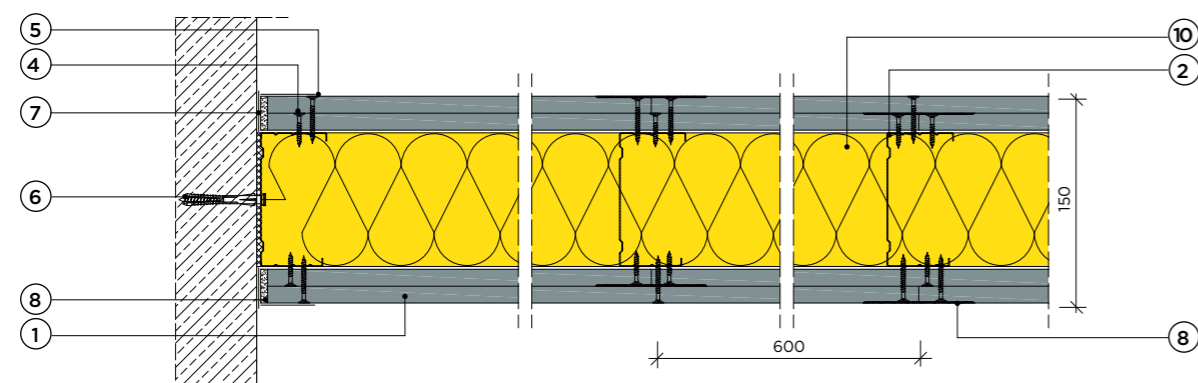
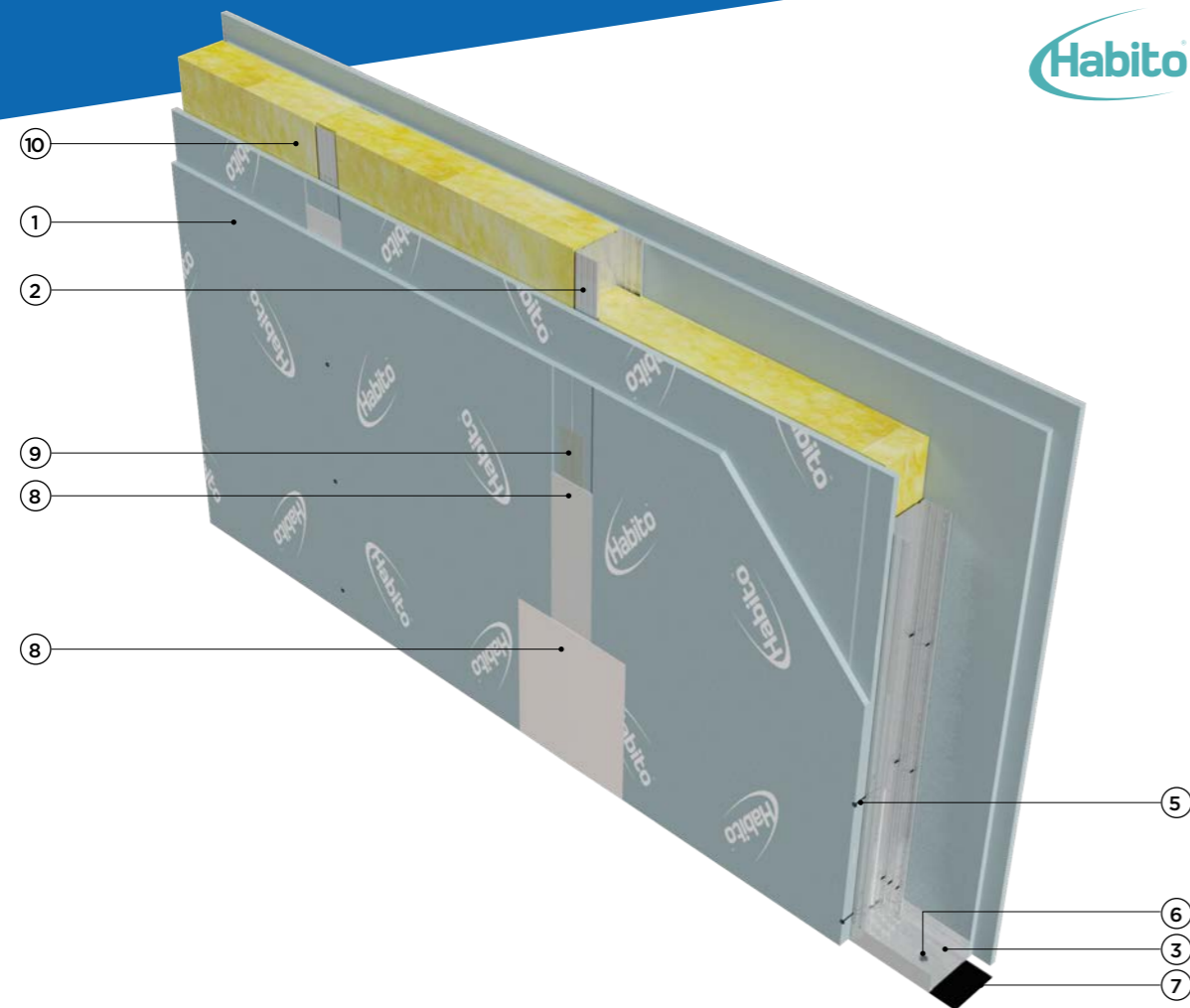


# Ściana działowa bezpieczna

## 3.40.06 HB PLUS RC2

na konstrukcji z profili CW 100 i UW 100 z podwójnym poszyciem płytą gipsowo-kartonową RIGIPS HABITO® gr. 12,5 mm



Klasa odporności na włamanie RC2



Klasa odporności ogniowej EI 120, REI 120



Maksymalna wysokość H = 6500 mm



Grubość G = 150 mm



Masa M = 53 kg/m<sup>2</sup>



Krajowa Ocena Techniczna ITB-KOT-2018/0176 wydanie 1

### Dane techniczne

## 3.40.06 HB PLUS RC2

| Parametry techniczne                       |                                                      |                     |           |                           | Podstawowe elementy konstrukcji             |                              |                                                |
|--------------------------------------------|------------------------------------------------------|---------------------|-----------|---------------------------|---------------------------------------------|------------------------------|------------------------------------------------|
| Klasa odporności na włamanie <sup>3)</sup> | Klasa odporności ogniowej EN <sup>1)</sup><br>[min.] | Wysokość maksymalna | Grubość   | Masa                      | Poszycie płytami gipsowo-kartonowymi RIGIPS | Konstrukcja z profili RIGIPS | Wypełnienie wełną mineralną                    |
|                                            |                                                      | H<br>[mm]           | G<br>[mm] | M<br>[kg/m <sup>2</sup> ] |                                             |                              |                                                |
| RC2 <sup>3)</sup>                          | EI 120 <sup>1)</sup><br>REI 120 <sup>2)</sup>        | 6500                | 150       | 53                        | HABITO® gr. 2x12,5 mm typ DFRI lub DFRIH1   | CW/UW 100 ULTRASTIL®         | Wełna <sup>1)</sup> gr. 50 mm ISOVER Aku-Płyta |

- 1) Klasa odporności ogniowej obowiązuje dla dowolnej wełny mineralnej o gęstości co najmniej 10 kg/m<sup>3</sup> i grubości min. 50 mm.  
 2) Ściany działowe RIGIPS mogą pełnić funkcję ścian działowych stanowiących elementy oddzielenia przeciwpożarowego.  
 3) Klasa odporności na włamanie wg Instytutu Mechaniki Precyzyjnej nr LB-1/077/2017.  
 \*) Klasa odporności na włamanie wg PN-EN 1627:2012.  
 \*\*) EN - klasa odporności ogniowej wg PN-EN 13501-2.  
 \*\*\*) Możliwość oszacowania izolacyjności akustycznej kalkulatorem akustycznym ACOUS STIFF.

### Zapotrzebowanie materiałowe na 1 m<sup>2</sup>

| Nr | Materiał                                                                | Zużycie             |
|----|-------------------------------------------------------------------------|---------------------|
| 1  | Płyta gipsowo-kartonowa RIGIPS HABITO® typ: DFRI lub DFRIH1 gr. 12,5 mm | 4,00 m <sup>2</sup> |
| 2  | Profil RIGIPS CW 100 ULTRASTIL®                                         | 1,80 m              |
| 3  | Profil RIGIPS UW 100 ULTRASTIL®                                         | 0,70 m              |
| 4  | Wkręt Habito 4,2x26 mm co 750 mm - pierwsza warstwa poszycia            | 9,00 szt.           |
| 5  | Wkręt Habito 4,2x41 mm co 250 mm - druga warstwa poszycia               | 28,00 szt.          |
| 6  | Kołki rozporowe min. ø6 max. co 1000 mm                                 | 1,50 szt.           |
| 7  | Taśma uszczelniająca piankowa RIGIPS szer. 95 mm                        | 1,10 m              |
| 8  | Masa szpachlowa RIGIPS HABITO®                                          | 1,00 kg             |
| 9  | Taśma spoinowa RIGIPS                                                   | 2,80 m              |
| 10 | Wełna mineralna szklana lub skalna                                      | 1,00 m <sup>2</sup> |

Nakłady materiałowe mają charakter przybliżony i nie zawierają odpadów.

