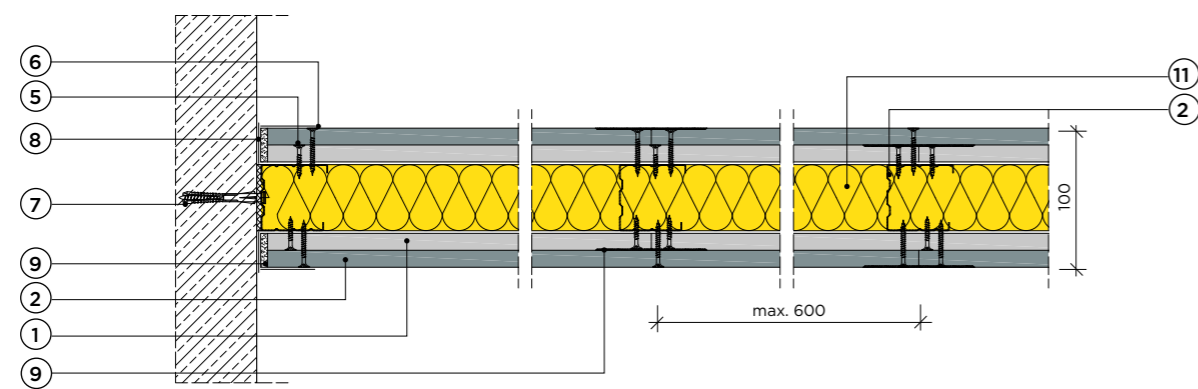
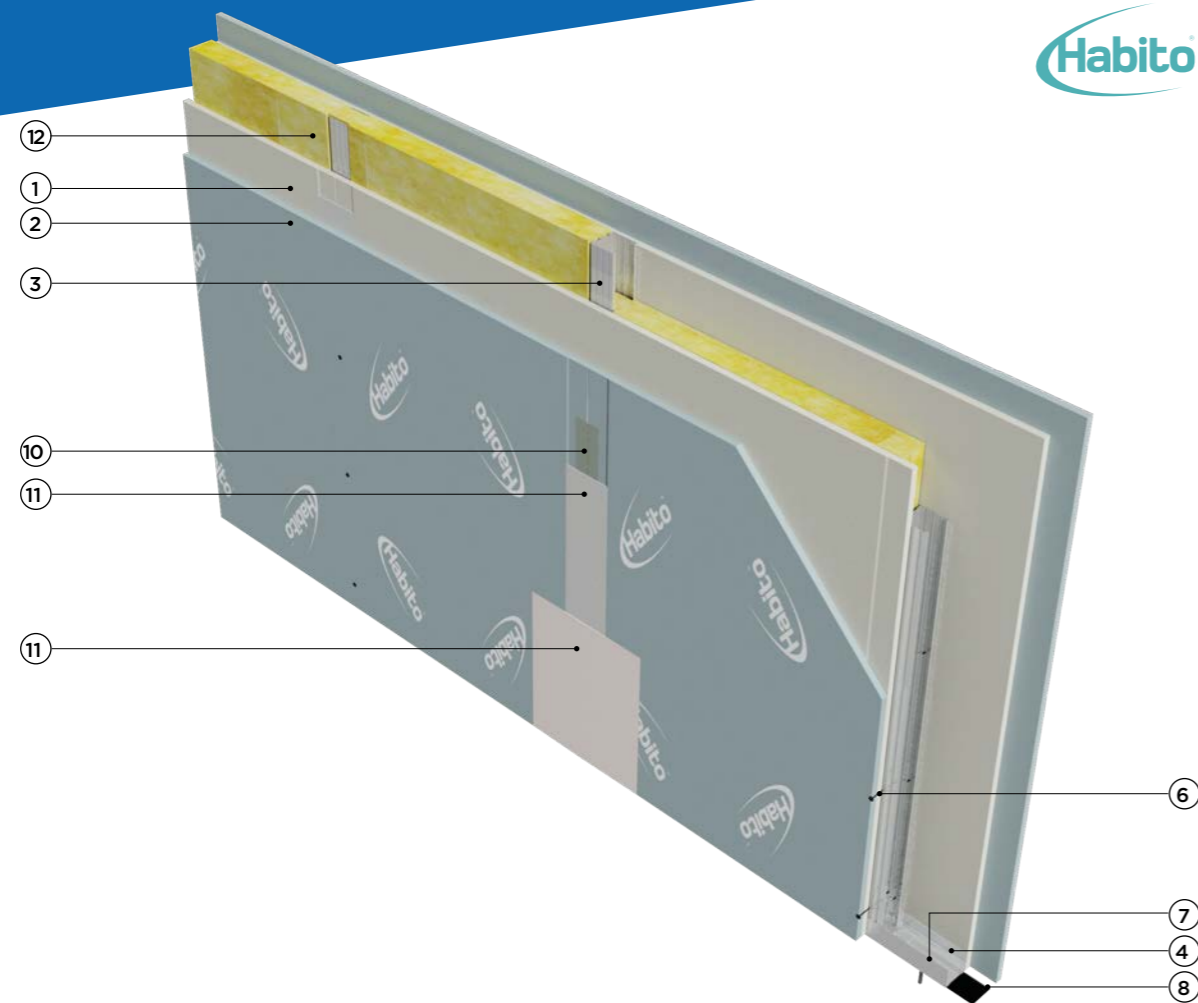


Ściana działowa

3.40.04 HB

na konstrukcji z profili CW 50 i UW 50 z podwójnym poszyciem płytą gipsowo-kartonową RIGIPS PRO oraz RIGIPS HABITO® gr. 12,5 mm



Klasa odporności ogniowej EI 120, REI 120



Izolacyjność akustyczna Kalkulator akustyczny ACOUS STIFF



Maksymalna wysokość H = 4500 mm



Grubość G = 100 mm



Masa M = 44 kg/m²



Krajowa Ocena Techniczna ITB-KOT-2018/0176 wydanie 1

Dane techniczne

3.40.04 HB

Parametry techniczne					Podstawowe elementy konstrukcji			
Izolacyjność akustyczna		Klasa odporności ogniowej EN ¹⁾	Wysokość maksymalna H	Grubość G	Masa M	Poszycie płytami gipsowo-kartonowymi RIGIPS PRO oraz RIGIPS HABITO®	Konstrukcja z profili RIGIPS	Wypełnienie wełną mineralną
R _{A1}	R _w							
[dB]		[min.]	[mm]	[mm]	[kg/m ²]			
		EI 30 ¹⁾ REI 30 ²⁾			44	gr. 1x12,5 mm typ A lub Hydro typ H2 HABITO® gr. 1x12,5 mm typ DFRI lub typ DFRIH1		
-3)		EI 60 ¹⁾ REI 60 ²⁾	4500	100	44	gr. 1x12,5 mm typ A lub Hydro typ H2 HABITO® gr. 1x12,5 mm typ DFRI lub typ DFRIH1	CW/UW 50 ULTRASTIL®	Wełna ¹⁾ gr. 50 mm ⁴⁾ ISOVER Aku-Płyta
		EI 120 ¹⁾ REI 120 ²⁾			46	gr. 1x12,5 mm Fire typ F, Fire+ typ DF lub Fire+ Hydro typ DFH2 HABITO® gr. 1x12,5 mm typ DFRI lub typ DFRIH1		

- 1) Klasa odporności ogniowej obowiązuje dla dowolnej wełny mineralnej o gęstości co najmniej 10 kg/m³ i grubości min. 50 mm.
- 2) Ściany działowe RIGIPS mogą pełnić funkcję ścian działowych stanowiących elementy oddzielenia przeciwpożarowego.
- 3) Możliwość oszacowania izolacyjności akustycznej kalkulatorem akustycznym ACOUS STIFF.
- 4) Dla odporności ogniowej EI 30 niewymagane wypełnienie wełną mineralną.
- *) EN - klasa odporności ogniowej wg PN-EN 13501-2.

Zapotrzebowanie materiałowe na 1 m²

Nr	Materiał	Zużycie
1	Płyta gipsowo-kartonowa RIGIPS PRO (4PRO™) typ: A, Hydro typ H2, Fire typ F, Fire+ typ DF lub Fire+ Hydro typ DFH2 gr. 12,5 mm	2,00 m ²
2	Płyta gipsowo-kartonowa RIGIPS HABITO® typ: DFRI lub DFRIH1 gr. 12,5 mm	2,00 m ²
3	Profil RIGIPS CW 50 ULTRASTIL®	1,80 m
4	Profil RIGIPS UW 50 ULTRASTIL®	0,70 m
5	Wkręt Habito 4,2x26 mm co 750 mm - pierwsza warstwa poszycia	9,00 szt.
6	Wkręt Habito 4,2x41 mm co 250 mm - druga warstwa poszycia	24,00 szt.
7	Kołki rozporowe min. ø6 max. co 1000 mm	1,50 szt.
8	Taśma uszczelniająca piankowa RIGIPS szer. 50 mm	1,10 m
9	Masa szpachlowa RIGIPS: VARIO, Start+, SUPER	0,40 kg
10	Taśma spoinowa RIGIPS	2,80 m
11	Masa szpachlowa RIGIPS HABITO®	0,60 kg
12	Wełna mineralna szklana lub skalna	1,00 m ²

Nakłady materiałowe mają charakter przybliżony i nie zawierają odpadów.

