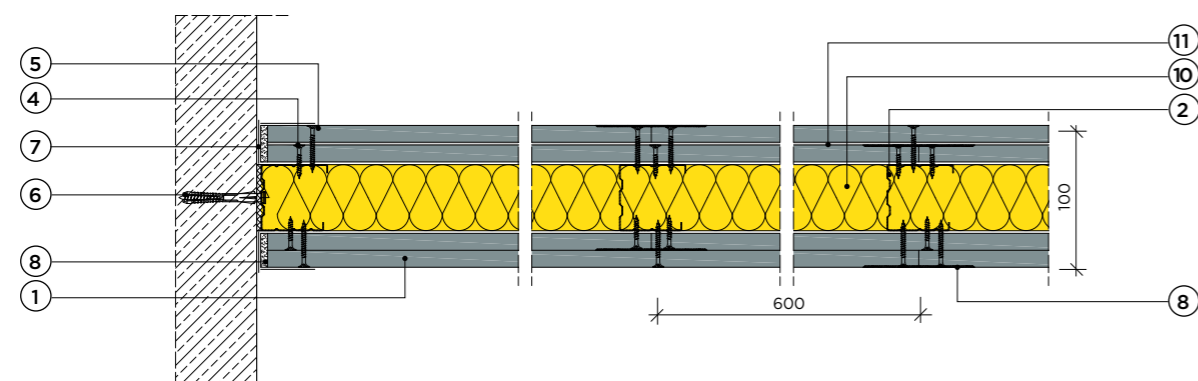
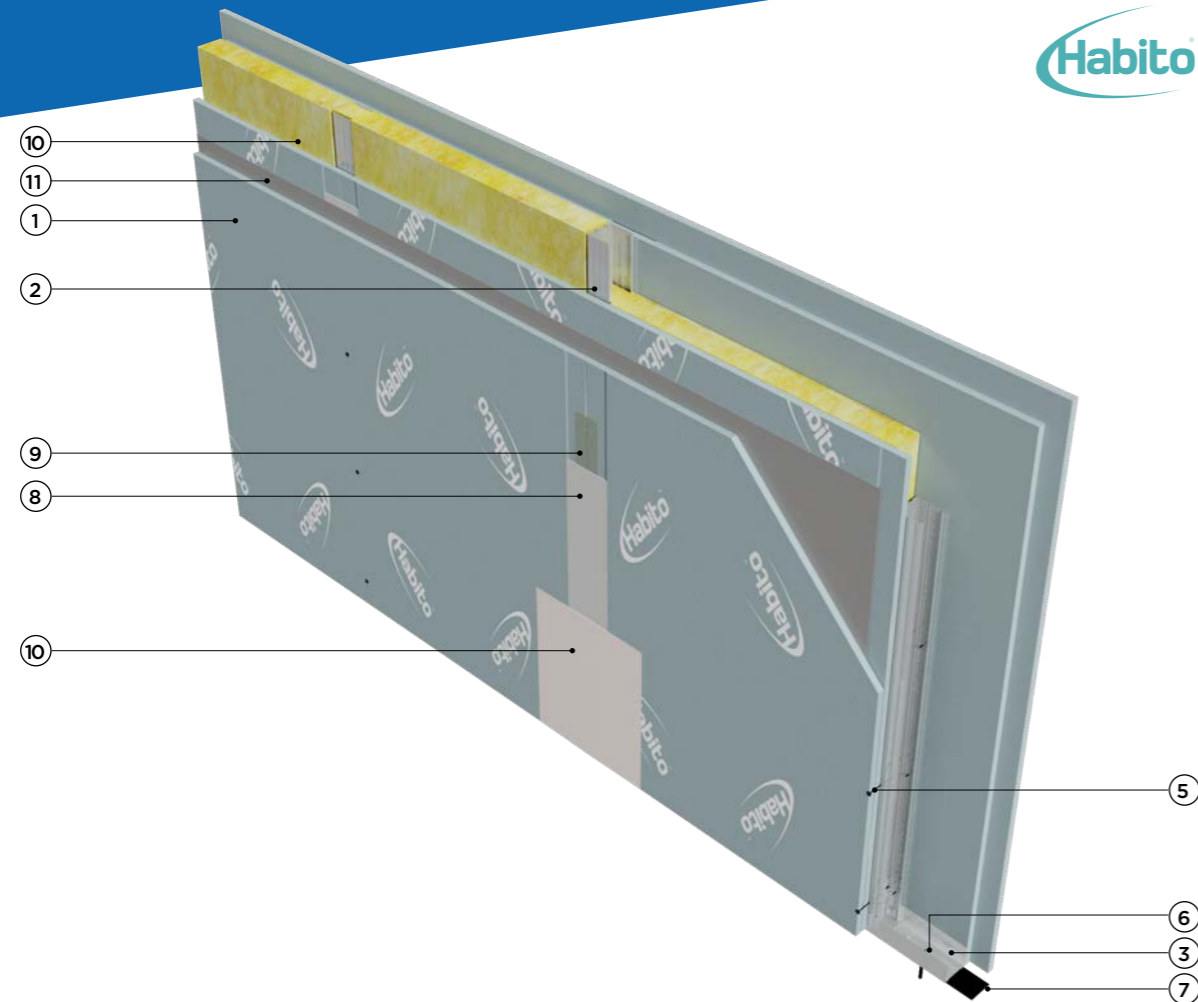


Ściana działowa bezpieczna

3.40.04 HB PLUS RC3

na konstrukcji z profili CW 50 i UW 50 z podwójnym poszyciem płytą gipsowo-kartonową RIGIPS HABITO® gr. 12,5 mm



Klasa odporności na włamanie RC3



Klasa odporności ogniowej EI 120, REI 120



Maksymalna wysokość H = 4500 mm



Grubość G = 100 mm



Masa M = 56 kg/m²



Krajowa Ocena Techniczna ITB-KOT-2018/0176 wydanie 1

Dane techniczne

3.40.04 HB PLUS RC3

| Parametry techniczne | | | | | Podstawowe elementy konstrukcji | | |
|--|--|---------------------|-----------|---------------------------|---|------------------------------|--|
| Klasa odporności na włamanie ³⁾ | Klasa odporności ogniowej EN ¹⁾ [min.] | Wysokość maksymalna | Grubość | Masa | Poszycie płytami gipsowo-kartonowymi RIGIPS | Konstrukcja z profili RIGIPS | Wypełnienie wełną mineralną |
| | | H [mm] | G [mm] | M [kg/m ²] | | | |
| RC3 ³⁾ | EI 120 ¹⁾ REI 120 ²⁾ | 4500 | 100 | 56 | HABITO® gr. 2x12,5 mm typ DFRI lub DFRIH1 | CW/UW 50 ULTRASTIL® | Wełna ¹⁾ gr. 50 mm ISOVER Aku-Płyta |

- 1) Klasa odporności ogniowej obowiązuje dla dowolnej wełny mineralnej o gęstości co najmniej 10 kg/m³ i grubości min. 50 mm.
 2) Ściany działowe RIGIPS mogą pełnić funkcję ścian działowych stanowiących elementy oddzielenia przeciwpożarowego.
 3) Klasa odporności na włamanie wg Instytutu Mechaniki Precyzyjnej nr LB-1/075/2017.
 *) Klasa odporności na włamanie wg PN-EN 1627:2012.
 **) EN - klasa odporności ogniowej wg PN-EN 13501-2.

Zapotrzebowanie materiałowe na 1 m²

| Nr | Materiał | Zużycie |
|----|---|---------------------|
| ① | Płyta gipsowo-kartonowa RIGIPS HABITO® typ: DFRI lub DFRIH1 gr. 12,5 mm | 4,00 m ² |
| ② | Profil RIGIPS CW 50 ULTRASTIL® | 1,80 m |
| ③ | Profil RIGIPS UW 50 ULTRASTIL® | 0,70 m |
| ④ | Wkręt Habito 4,2x26 mm co 750 mm - pierwsza warstwa poszycia | 9,00 szt. |
| ⑤ | Wkręt Habito 4,2x41 mm co 250 mm - druga warstwa poszycia | 28,00 szt. |
| ⑥ | Kołki rozporowe min. ø6 max. co 1000 mm | 1,50 szt. |
| ⑦ | Taśma uszczelniająca piankowa RIGIPS szer. 50 mm | 1,10 m |
| ⑧ | Masa szpachlowa RIGIPS HABITO® | 1,00 kg |
| ⑨ | Taśma spoinowa RIGIPS | 2,80 m |
| ⑩ | Wełna mineralna szklana lub skalna | 1,00 m ² |
| ⑪ | Blacha stalowa ocynkowana o gr. 0,5 mm | 1,00 m ² |

Nakłady materiałowe mają charakter przybliżony i nie zawierają odpadów.

