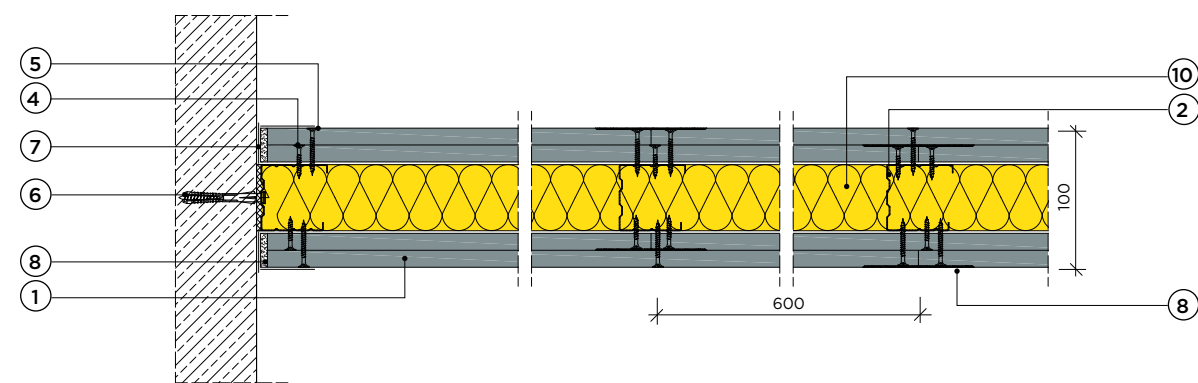
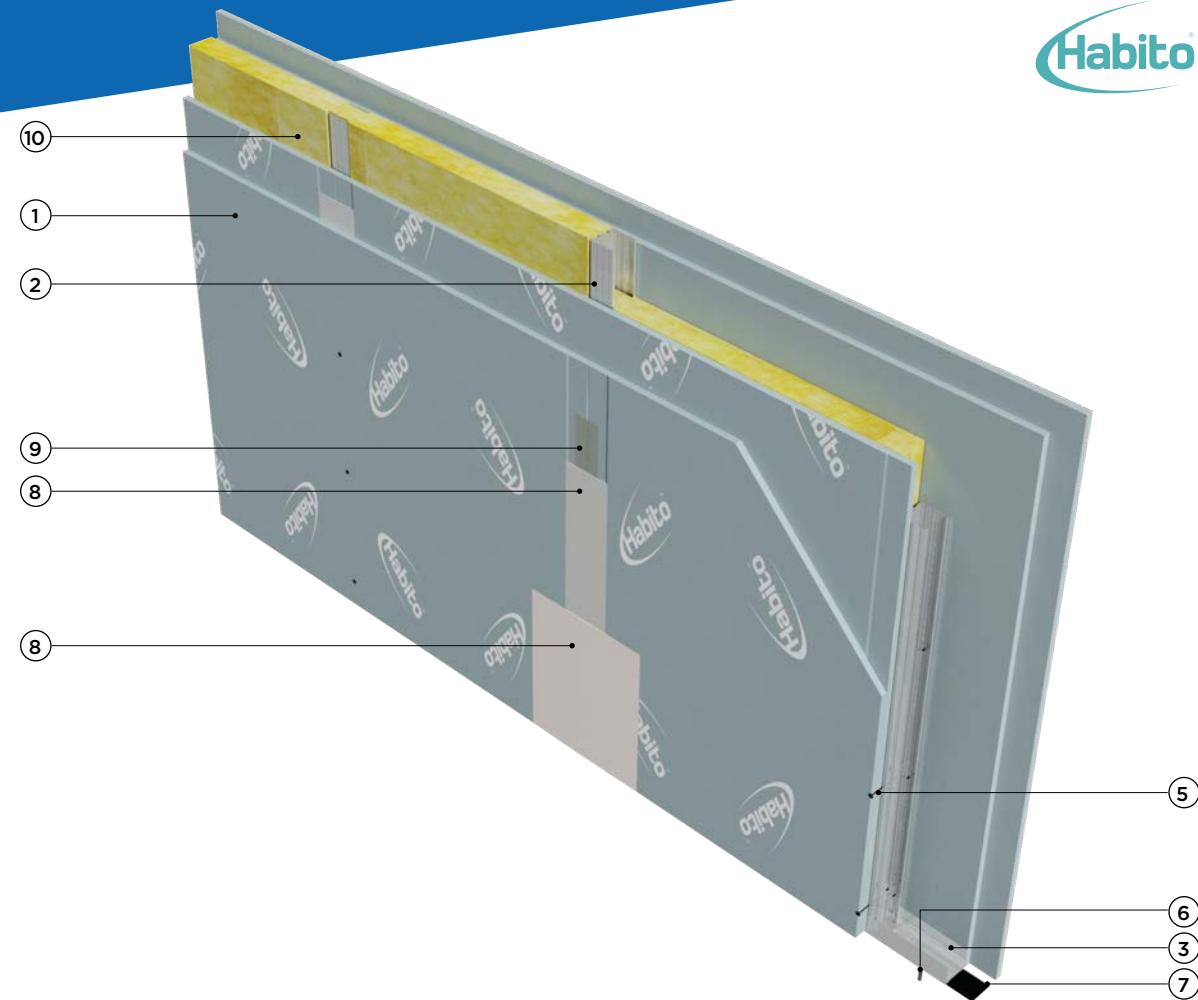


Ściana działowa bezpieczna

3.40.04 HB PLUS RC2

na konstrukcji z profili CW 50 i UW 50 z podwójnym poszyciem płytą gipsowo-kartonową RIGIPS HABITO® gr. 12,5 mm



Klasa odporności na włamanie RC2



Klasa odporności ogniowej EI 120, REI 120



Maksymalna wysokość H = 4500 mm



Grubość G = 100 mm



Masa M = 52 kg/m²



Krajowa Ocena Techniczna ITB-KOT-2018/0176 wydanie 1

Dane techniczne

3.40.04 HB PLUS RC2

Parametry techniczne					Podstawowe elementy konstrukcji		
Klasa odporności na włamanie ³⁾	Klasa odporności ogniowej EN ¹⁾ [min.]	Wysokość maksymalna	Grubość	Masa	Poszycie płytami gipsowo-kartonowymi RIGIPS	Konstrukcja z profili RIGIPS	Wypełnienie wełną mineralną
		H [mm]	G [mm]	M [kg/m ²]			
RC2 ³⁾	EI 120 ¹⁾ REI 120 ²⁾	4500	100	52	HABITO® gr. 2x12,5 mm typ DFRI lub DFRIH1	CW/UW 50 ULTRASTIL®	Wełna ¹⁾ gr. 50 mm ISOVER Aku-Płyta

- 1) Klasa odporności ogniowej obowiązuje dla dowolnej wełny mineralnej o gęstości co najmniej 10 kg/m³ i grubości min. 50 mm.
 2) Ściany działowe RIGIPS mogą pełnić funkcję ścian działowych stanowiących elementy oddzielenia przeciwpożarowego.
 3) Klasa odporności na włamanie wg Instytutu Mechaniki Precyzyjnej nr LB-1/077/2017.
 *) Klasa odporności na włamanie wg PN-EN 1627:2012.
 **) EN - klasa odporności ogniowej wg PN-EN 13501-2.
 ***) Możliwość oszacowania izolacyjności akustycznej kalkulatorem akustycznym ACOUS STIFF.

Zapotrzebowanie materiałowe na 1 m²

Nr	Materiał	Zużycie
1	Płyta gipsowo-kartonowa RIGIPS HABITO® typ: DFRI lub DFRIH1 gr. 12,5 mm	4,00 m ²
2	Profil RIGIPS CW 50 ULTRASTIL®	1,80 m
3	Profil RIGIPS UW 50 ULTRASTIL®	0,70 m
4	Wkręt Habito 4,2x26 mm co 750 mm - pierwsza warstwa poszycia	9,00 szt.
5	Wkręt Habito 4,2x41 mm co 250 mm - druga warstwa poszycia	28,00 szt.
6	Kołki rozporowe min. ø6 max. co 1000 mm	1,50 szt.
7	Taśma uszczelniająca piankowa RIGIPS szer. 50 mm	1,10 m
8	Masa szpachlowa RIGIPS HABITO®	1,00 kg
9	Taśma spoinowa RIGIPS	2,80 m
10	Wełna mineralna szklana lub skalna	1,00 m ²

Nakłady materiałowe mają charakter przybliżony i nie zawierają odpadów.

