

Parametry techniczne

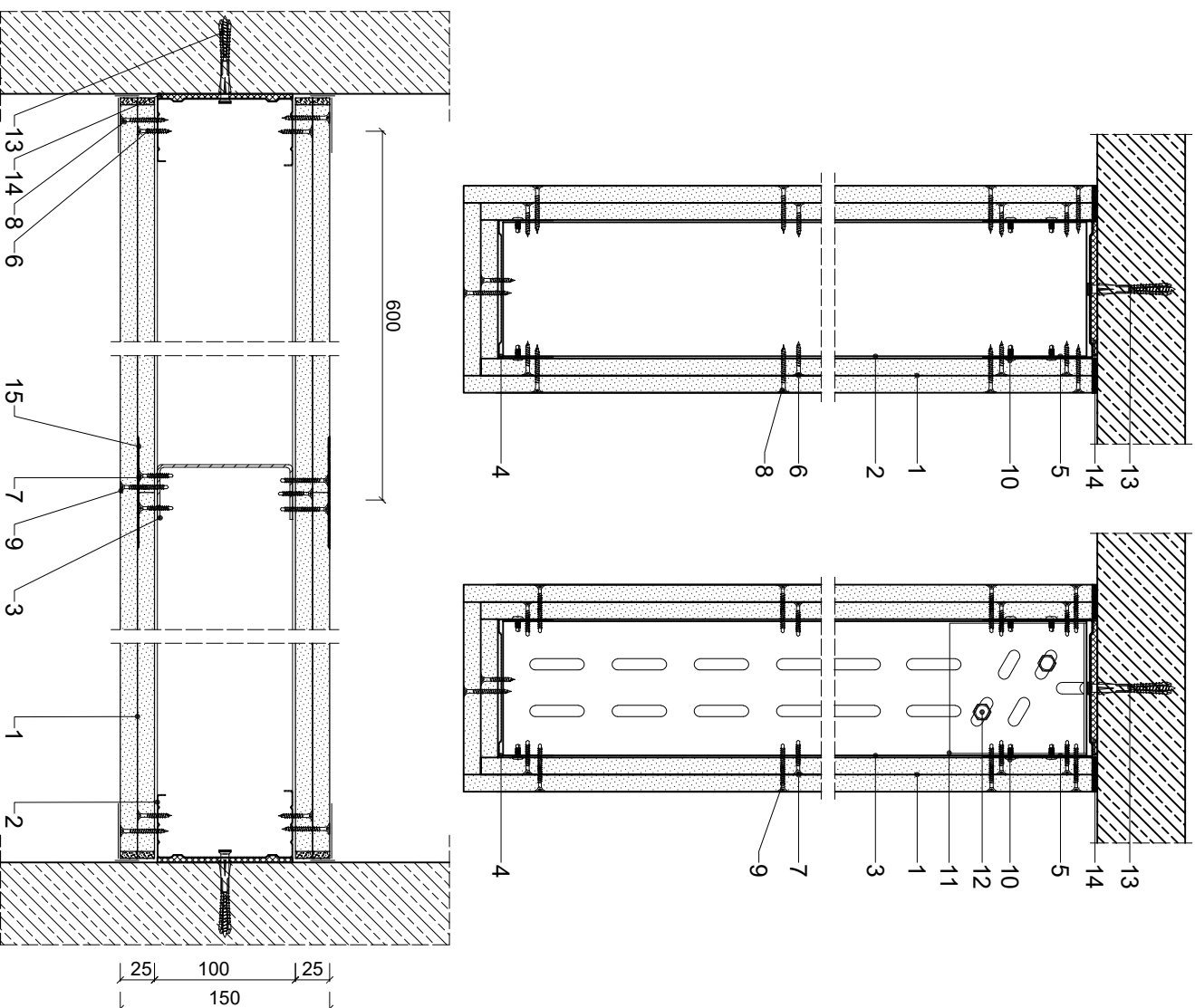
Parametry techniczne			Podstawowe elementy konstrukcji			
Wysokość mekanylna ¹⁾	Masa	Grubość	Rozstaw profili pionowych RIGIPS	Konstrukcja z profili RIGIPS	Platy gipsowo-kartonowe RIGIPS PRO	Wypełnienie wełna mineralna
H [mm]	M [kg/m ²]	G [mm]	[mm]			
1750	59	150	600	CW 100 GypSerra®/Ultrastil® naprzemienie z UA 100 ECO lub UA 100	Duraline typ DFR1EH1 gr. 2x12,5 mm	niewymagane ²⁾

¹⁾ Dopuszczalna maksymalna wysokość: wg Opisu Technicznego ITB nr 00785/2/IR41818ZK.
²⁾ Wypełnienie wełną mineralną szklaną o gęstości ≤ 16 kg/m³ zalecane za wszechstronność i izolacyjność akustyczną przegrody.
 UWAGA: Konkretna bryła powinna być precyzyzowana indywidualnie w zależności od miejsca jej montażu. Blendy nie może służyć podkonstrukcją dla innych elementów. Blendy o wysokości powyżej 1000 mm powinna uwzględniać oddziaływania sił podciśnienia i powienia być izolowana pod kątem zastosowania zasłok.

Zapotrzebowanie materiałowe na 1m²

MATERIAŁ	ZUŻYCIE
1 Płyta gipsowo-kartonowa RIGIPS PRO Duraline DFR1EH1 gr. 2x12,5 mm	4,20 m ²
2 Profil RIGIPS CW 100 GypSerra®/Ultrastil®	0,90 m
3 Profil RIGIPS UA 100 ECO lub UA 100	0,90 m
4 Profil dolny RIGIPS UW 100 GypSerra®/Ultrastil®	0,80 m
5 Profil górny RIGIPS specjalny UW 100/80, 100/100, 100/120, 100/140, 100/180	0,80 m
6 Wkręt RIGIPS HartfX 3,8x25 mm co 750 mm	6,00 szt
7 Wkręt RIGIPS TB 25 mm co 750 mm	6,00 szt
8 Wkręt RIGIPS HartfX 3,8x35 mm co 250 mm	13,00 szt
9 Wkręt RIGIPS TB 35 mm co 250 mm	13,00 szt
10 Wkręt RIGIPS "Pchotka" 3,9x11 mm	16,00 szt
11 Kółnik do profilu UA	0,40 szt
12 Śruba M8 z podkładką i nakrętką	0,80 szt
13 Ślalowce elementy mocujące: kokli, dyble	1,80 szt
14 Taśma uszczelniająca piankowa RIGIPS szer. 95 mm	0,90 m
15 Masa szpachlowa konstrukcyjna RIGIPS: VARIO, Premium Light, Q1 Zaczyna, SUPER	1,00 kg
16 Taśma spoinowa RIGIPS	2,80 m
17 Masa szpachlowa wykończeniowa RIGIPS: Premium Light, ProMix Finish Plus, Q2-Q3 Koczy, GOTOWA Q2-Q3 Koczy lub SUPER	0,20 kg
18 Wełna mineralna szklana ISOVER Aku-Pyła/Akuplat+ - w razie potrzeby	1,00 m ²

Obciążenie zapotrzebowania materiałowego przyjęto dla maksymalnej wysokości zabudowy.
 Należy materiałowe mieć dane dla przegrody i nie zawierać oddziały.



rigips
 SAINT-GOBAIN

isover **aweber** **maris**

Saint-Gobain Construction Products Polska Sp. z o.o.
 Biuro RIGIPS w Warszawie
 Varso Tower
 ul. Chmielna 69, 28 piętro
 00-801 Warszawa
 Biuro Doradztwa Technicznego: 800 163 121
 E-mail: doradcy.techniczny@saint-gobain.com
 www.rigips.pl

Objekt:

Lokalizacja:

Tytuł rysunku: **Blendy Rigips 8.40.12 DURA**

Data:

Skala: **1:5**

Nr. detalu: **8.40.12 DURA**

Opracował: