

## Parametry techniczne

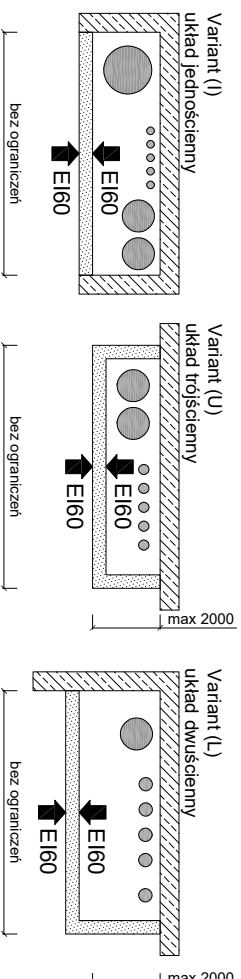
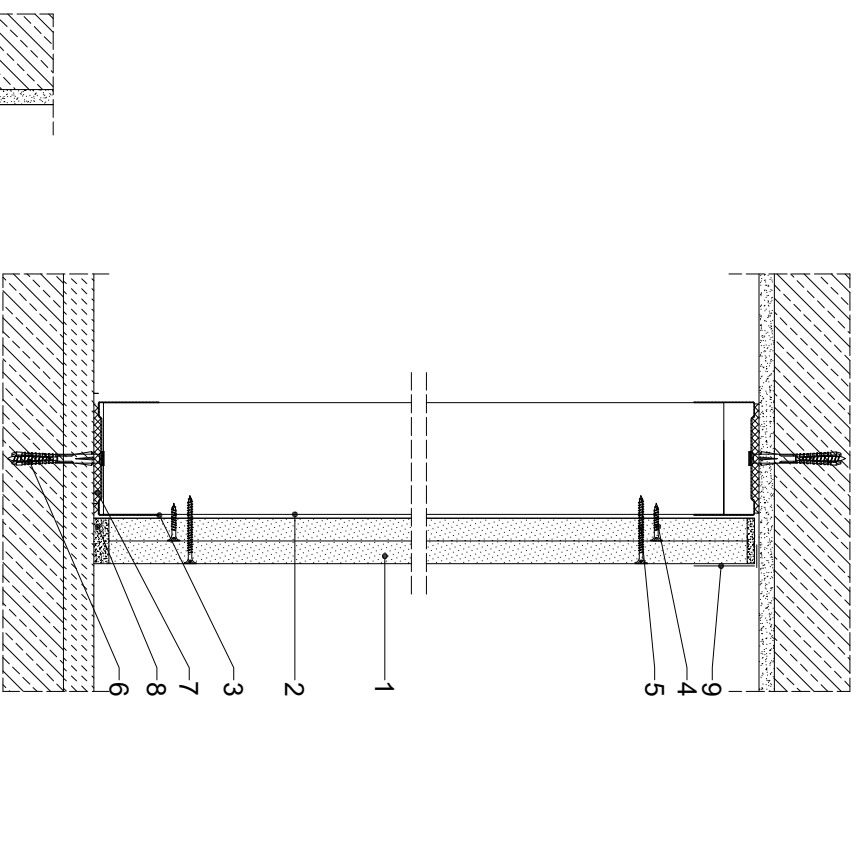
KLASA ODPORNOŚCI OGNIOWEJ EN <sup>1</sup>	MAKSYMALNA WYSOKOŚĆ		GRUBOŚĆ [mm]	MASA [kg/m <sup>2</sup> ]	PŁYTY GIPSOWO-KARTONOWE RIGIPS <sup>2)</sup>	RODZAJ PROFILU RIGIPS	WYPEŁNIENIE WEŁNA MINERALNA
	[m]	[m]					
EI 60, <sub>1</sub> REI 60, <sub>2</sub>	5500	105	32	gr:2x15 mm typ: Fire+ typ DF lub Fire+ Hydro typ DFH2	CW/UW 75 GysSerra®/Ultrastil®	niewymagane	

<sup>1)</sup>Klasa/kategoria ogniotwa LBO-08B-KZ21.

<sup>2)</sup> Szerszy nurt oraz - obudowy szybów wentylacyjnych i wentylacyjnych mogą pełnić funkcję oddzielenia przewodzącego

prądu elektrycznego od przylegających elementów konstrukcyjnych.

<sup>3)</sup> Płyty mineralne odporne na ogień RIGIPS DFRI, DFRIE1H, DFRIE1H2 lub płyty gipsowe RIGIPS typ GA-F, GA-FH1 mogą być stosowane zamiennie z płytami gipsowo-kartonowymi typu Fire+ typ DF lub Fire+ Hydro typ DFH2.



## Zapotrzebowanie materiałowe na 1m<sup>2</sup>

MATERIAŁ	ZUŻYCIE
1 Płyta gipsowo-kartonowa RIGIPS PRO Fire+ typ DF lub Fire+ Hydro typ DFH2 gr. 15 mm	2,00 m <sup>2</sup>
2 Profil RIGIPS CW 75 GysSerra®/Ultrastil®	3,60 m
3 Profil RIGIPS UW 75 GysSerra®/Ultrastil®	0,70 m
4 Wkręt RIGIPS TN 25 co 700 mm - pierwsza warstwa poszywania	10,00 szt
5 Wkręt RIGIPS TN 45 co 200 mm - druga warstwa poszywania	30,00 szt
6 Stalowe kołki rozporowe min. Ø6x40 mm max. co 750 mm	2,30 szt
7 Tasma uszczelniająca piankowa RIGIPS szer. 70 mm	1,10 m
8 Masa szpachlowa konstrukcyjna RIGIPS: VARIO, Premium Light, Q1 Zaczyzna, SUPER	0,50 kg
9 Tasma spoinowa RIGIPS	1,40 m
10 Masa szpachlowa wykończeniowa RIGIPS: Premium Light, ProMix Finish Plus, Q2-Q3 Kończy, GOTOWA Q2-Q3 Kończy lub SUPER	0,10 kg
11 Wełna mineralna - w razie potrzeby np.: ISOVER AKU-Płyta / Akuplat+ lub Potterm Uni	1,00 m <sup>2</sup>

Nakłady materiałowe mają charakter przybliżony i nie zawierają odpadów


  
**SAINT-GOBAIN**





Saint-Gobain Construction Products Polska Sp. z o.o.  
 Biuro RIGIPS w Warszawie  
 Varso Tower  
 ul. Chmielna 69, 28 piętro  
 00-801 Warszawa  
 Biuro Doradztwa Technicznego: 800 163 121  
 E-mail: doradcy.techniczny@saint-gobain.com  
 www.rigips.pl

Tytuł rysunku:  
**Ściana obudowy szybów instalacyjnych i wentylacyjnych systemu Rigips 3.50.215**

Lokalizacja:  
 \_\_\_\_\_

Data: \_\_\_\_\_ Skala: 1:5 Nr. detalu: 3.50.215 Opracował: \_\_\_\_\_