

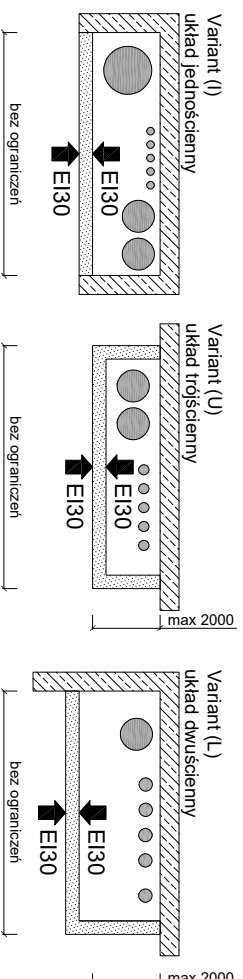
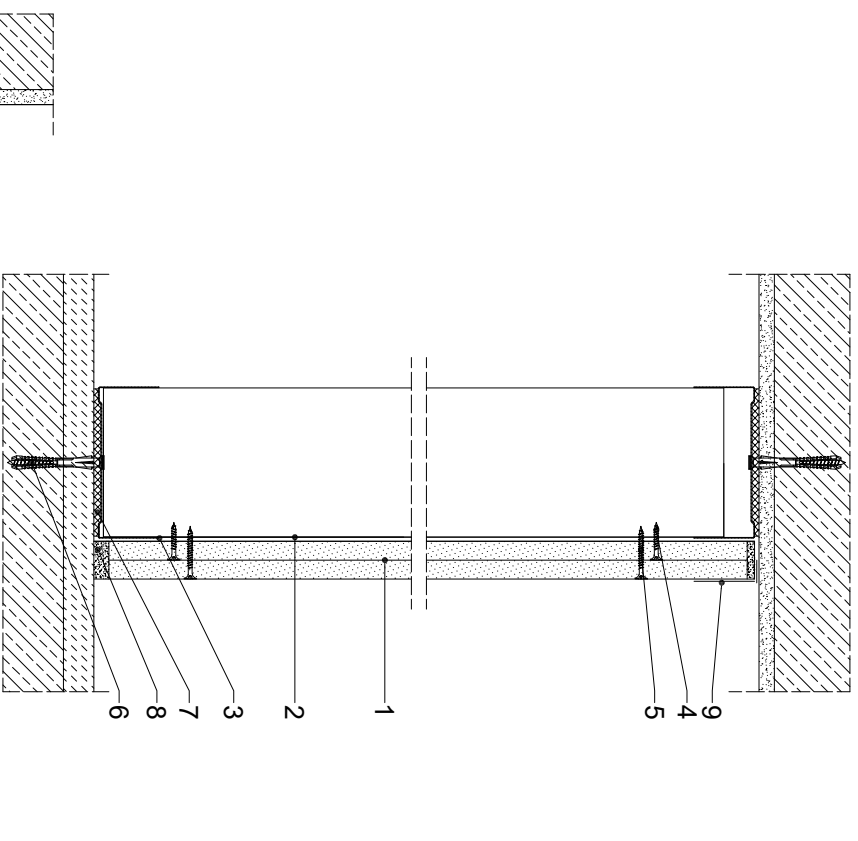
## Parametry techniczne

KLASA ODPORNOŚCI OGNIOWEJ EN <sup>1)</sup>	MAKSYMALNA WYSOKOŚĆ		GRUBOŚĆ [mm]	MASA [kg/m <sup>2</sup> ]	PLYTY GIPSOWO-KARTONOWE RIGIPS <sup>2)</sup>	RODZAJ PROFILU RIGIPS	WYPEŁNIENIE WEŁNA MINERALNA
	[m]	[m]					
EI 30, <sub>1</sub>	5500	125	26	26	gr. 2x12,5 mm typ: Fire typ F lub Fire+ typ DF lub Fire+ HYDRO typ DFH2	CW/LW 100 GypSerra®/Ultrastil®	niewymagane
REI 30, <sub>2</sub>							

1) Klasyfikacja ogniowa ISO 0884:2021.

2) Słany materiał - oddawcy sztywne mechanicznych, windy mogą mieć pełnię funkcji oddziaływania przeciwpowodziowego

\*) Płyty i profile gipsowe RIGIPS DFRI, DFREH1, DFREH2 lub płyty gipsowe RIGIPS typ GA-F, GA-F-HI mogą być stosowane zamiennie z płytami gipsowo-kartonowymi typu: Fire typ F, Fire+ typ DF lub Fire+ Hydro typ DFH2.



## Zapotrzebowanie materiałowe na 1m<sup>2</sup>

MATERIAŁ	ZUŻYCIE
1 Płyta gipsowo-kartonowa RIGIPS PRO (4PRO) typ: Fire typ F, Fire+ typ DF lub Fire+ Hydro typ DFH2 gr. 12,5 mm	2,00 m <sup>2</sup>
2 Profil RIGIPS CW 100 GypSerra®/Ultrastil®	2,70 m
3 Profil RIGIPS UW 100 GypSerra®/Ultrastil®	0,70 m
4 Wkręt RIGIPS TN 25 co 700 mm - pierwsza warstwa poszycia	8,00 szt
5 Wkręt RIGIPS TN 35 co 200 mm - druga warstwa poszycia	22,00 szt
6 Stalowe kołki rozporowe min. ø6x40 mm max. co 750 mm	2,30 szt
7 Tasma uszczelniająca piankowa RIGIPS szer. 95 mm	1,10 m
8 Masa szpachlowa konstrukcyjna RIGIPS: VARIO, Premium Light, Q1 Zaczyzna, SUPER	0,50 kg
9 Tasma spoinowa RIGIPS	1,40 m
10 Masa szpachlowa wykończeniowa RIGIPS: Premium Light, ProMix Finish Plus, Q2-Q3 Kończy, GOTOWA Q2-Q3 Kończy lub SUPER	0,10 kg
11 Wełna mineralna - w razie potrzeby np.: ISOVER AKU-Płyta / Akuplat+ lub Potterm Uni	1,00 m <sup>2</sup>

Nakłady materiałowe mają charakter przybliżony i nie zawierają odpadów

**ISOVER** **aweber** **maris**  
SAINT-GOBAIN  
SAINT-GOBAIN  
Construction Products Polska Sp. z o.o.  
Biuro RIGIPS w Warszawie  
Varso Tower  
ul. Chmielna 69, 28 piętro  
00-801 Warszawa  
Biuro Doradztwa Technicznego: 800 163 121  
E-mail: doradcy.techniczny@saint-gobain.com  
www.rigips.pl

Objekt:			
Lokalizacja:			
Tytuł rysunku:	Ściana obudowy szybów instalacyjnych i windy w systemu Rigips 3.50.167		
Data:	Skala:	Nr detalu:	Opracował:
	1:5	3.50.167	