

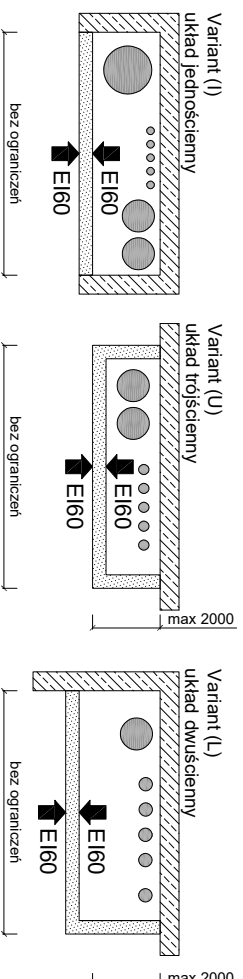
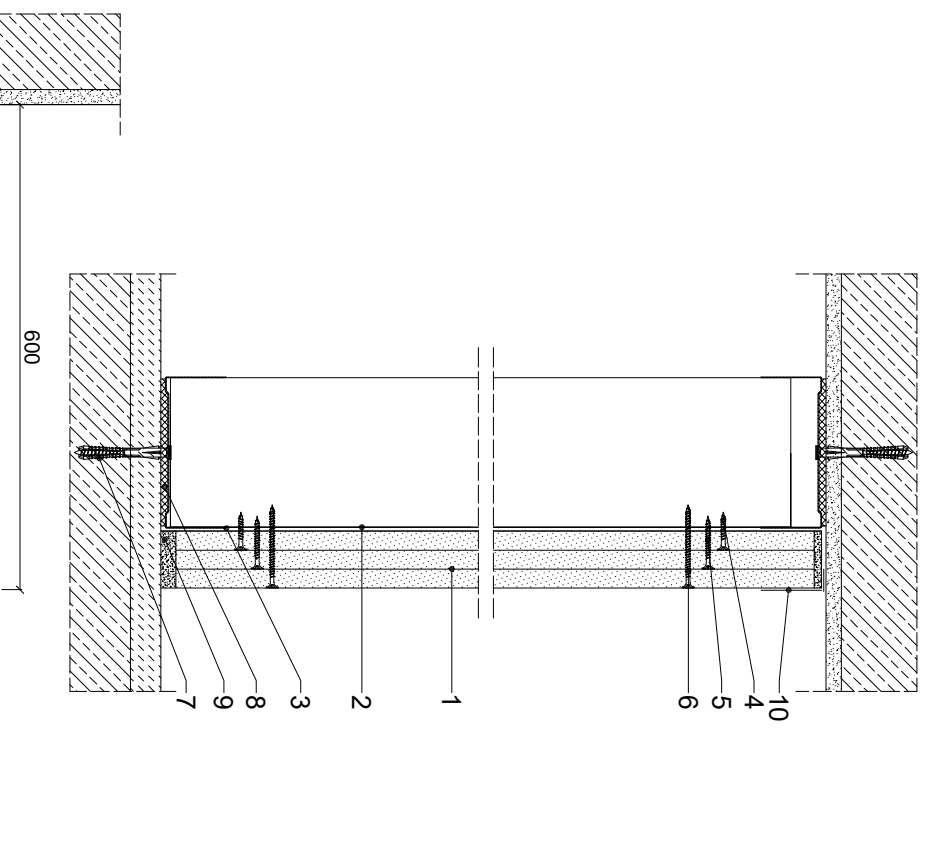
## Parametry techniczne

| KLASA ODPORNOŚCI OGNIOWEJ EN <sup>1)</sup>  | MAKSYMALNA WYSOKOŚĆ |       | GRUBOŚĆ [mm] | MASA [kg/m <sup>2</sup> ] | PŁYTY GIPSOWO-KARTONOWE RIGIPS <sup>2)</sup>                           | RODZAJ PROFILU RIGIPS          | WYPEŁNIENIE WELNA MINERALNA |
|---|---------------------|-------|--------------|---------------------------|--|--------------------------------|-----------------------------|
|   | [mm]                | [mm]  |              |                           |  |                                |                             |
| EI 60, <sub>1</sub><br>REI 60, <sub>2</sub> | 5000                | 137,5 | 36           |                           | 9: 3x12,5 mm typ: Fire typ F lub Fire+ typ DF lub Fire+ HYDRO typ DFH2 | CW/UW 100 GypSerra®/Ultrastil® | niewymagane                 |

<sup>1)</sup>Klasa/klasa ogniotwa ISO-08B-KZ21.

<sup>2)</sup>Szary mineralne - obudowy sztywne metalowych i w metalowych mogą pełnić funkcję oddzielenia przeciwpodłożowego

<sup>3)</sup>Płyty odporne na ogień RIGIPS DFRI, DFRI-EH1, DFR-EH2 lub płyty gipsowe RIGIPS typ GA-F, GA-FH1 mogą być stosowane zamiennie z płytami gipsowo-kartonowymi typu Fire typ F, Fire+ typ DF lub Fire+ Hydro typ DFH2.



## Zapotrzebowanie materiałowe na 1m<sup>2</sup>

| MATERIAŁ  | ZUŻYCIĘ             |
|---|---------------------|
| 1 Płyta gipsowo-kartonowa RIGIPS PRO (4PRO) typ: Fire typ F, Fire+ typ DF lub Fire+ Hydro typ DFH2 gr. 12,5 mm          | 3,00 m <sup>2</sup> |
| 2 Profil RIGIPS CW 100 GypSerra®/Ultrastil®   | 1,80 m              |
| 3 Profil RIGIPS UW 100 GypSerra®/Ultrastil®   | 0,70 m              |
| 4 Wkręt RIGIPS TN 25 co 700 mm - pierwsza warstwa poszycia  | 5,00 szt            |
| 5 Wkręt RIGIPS TN 35 co 700 mm - druga warstwa poszycia   | 5,00 szt            |
| 6 Wkręt RIGIPS TN 55 co 200 mm - tuzieda warstwa poszycia   | 15,00 szt           |
| 7 Stalowe kołki rozporowe min. Ø6x40 mm max. co 750 mm  | 2,30 szt            |
| 8 Taśma uszczelniająca piankowa RIGIPS szer. 95 mm  | 1,10 m              |
| 9 Masa szpachlowa konstrukcyjna RIGIPS: VARIO, Premium Light, Q1 Zaczyzna, SUPER  | 0,75 kg             |
| 10 Taśma spoinowa RIGIPS  | 1,40 m              |
| 11 Masa szpachlowa wykończeniowa RIGIPS: Premium Light, Promix Finish Plus, Q2-Q3 Kończy, GOTOWA Q2-Q3 Kończy lub SUPER | 0,10 kg             |
| 12 Wełna mineralna - w razie potrzeby np.: ISOVER Aku-Płyta / Akuplat+ lub Polterm Uni                                  | 1,00 m <sup>2</sup> |

Należy pamiętać, że materiały mają charakter projektowy i nie zawierają opisów

**ISOVER** **aweber** **maris**  
SAINT-GOBAIN

Saint-Gobain Construction Products Polska Sp. z o.o.  
Biuro RIGIPS w Warszawie  
Varso Tower  
ul. Chmielna 69, 28 piętro  
00-801 Warszawa  
Biuro Doradcze i Techniczne: 800 163 121  
E-mail: doradzcy.techniczni@saint-gobain.com  
www.rigips.pl

**Objekt:**

**Lokalizacja:**

**Tytuł rysunku:**  
Ściana obudowy szybów instalacyjnych i windowych systemu Riggins 3.50.186

**Data:**

**Skala:** 1:5

**Nr detalu:** 3.50.186

**Opracował:**