

Parametry techniczne

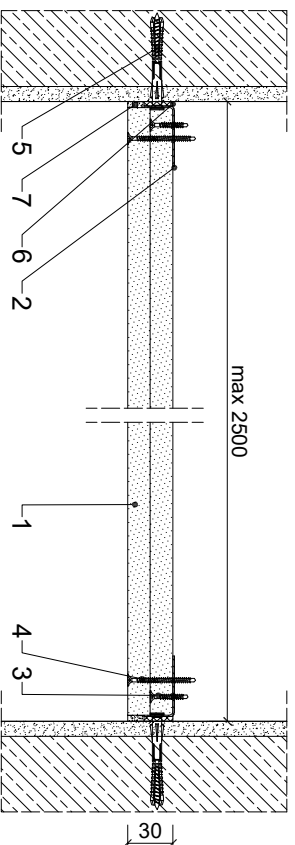
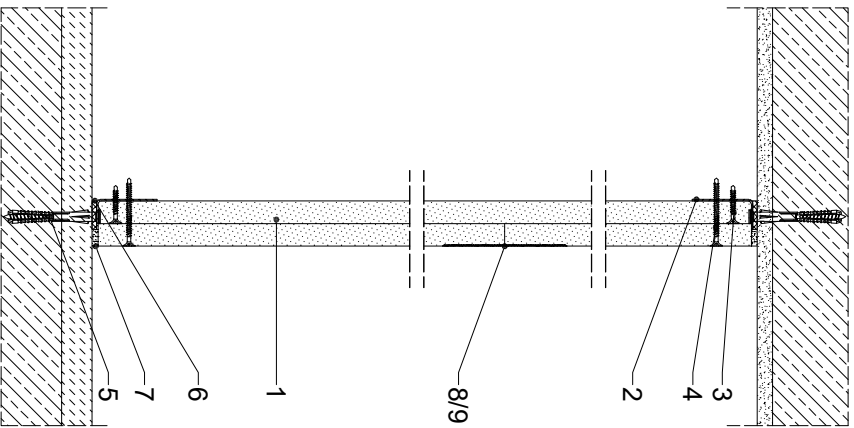
KLASA ODPORNOŚCI OGNIOWEJ EN ¹⁾	MAKSYMALNA WYSOKOŚĆ [mm]		MAKSYMALNA SZEROKOŚĆ [mm]		GRUBOŚĆ [mm]		MASA [kg/m ²]		PLYTY GIPSOWO-KARTONOWE RIGIPS ²⁾	KONSTRUKCJA Z PROFILU RIGIPS
	bez ograniczeń	2500	30	29	gr. 2x15 mm typ: Fire+ typ DF lub Fire+ Hydro typ DFH2					
EI 60 _h REI 60 ₂₎	bez ograniczeń		2500		30		29		Kątownik 40x20x1 lub 40x40x1 po odwołaniu szachtu	

1) Klasyfikacja ogniowa LBO-DBK-ZZ1.

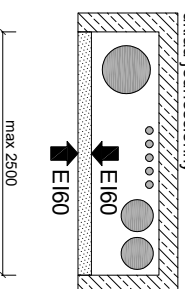
2) Słany nienadane - obrotowy szkieł instalacyjnych i wirtadowych mogą pełnić funkcję oddzielenia przeciwożarowego.

*) EN - klasa odporności ogniowej wg PN-EN 13501-2.

**) Płyty gipsowo-kartonowe RIGIPS typ DFH1, DFRIEH1, DFRIEH2 lub płyty gipsowe RIGIPS typ GMLF, GMLFH1 mogą być stosowane zamiennie z płytami gipsowo-kartonowymi typu Fire+ typ DF lub Fire+ Hydro typ DFH2.



Wariant (!) układ jednościany



Zapotrzebowanie materiałowe na 1m²

MATERIAŁ	ZUŻYCIE
1 Płyta gipsowo-kartonowa RIGIPS PRO Fire+ typ DF lub Fire+ Hydro typ DFH2 gr. 15 mm	2,00 m ²
2 Kątownik ściany szybu RIGIPS 40x20x1 mm lub 40x40x1 mm	1,50 m
3 Wkręt RIGIPS TB 3,5x25 co 400 mm	2,50 szt
4 Wkręt RIGIPS TB 3,5x45 co 200 mm	5,00 szt
5 Stalowe kołki rozporowe min. ø6x40 mm max. co 750 mm	2,30 szt
6 Taśma uszczelniająca piankowa RIGIPS szer. 30 mm	1,50 m
7 Masa szpachlowa konstrukcyjna RIGIPS: VARIO, Premium Light, Q1 Zaczyzna, SUPER	1,50 kg
8 Taśma spoinowa RIGIPS	1,40 m
9 Masa szpachlowa wykończeniowa RIGIPS: Premium Light, ProMix Finish Plus, Q2-Q3 Kończy, GOTOWA Q2-Q3 Kończy lub SUPER	0,50 kg

Należy pamiętać, że niektóre materiały mają charakter przylotowy i nie zawierają odpadów.

rigips
SAINT-GOBAIN

isover **aweber** **imaris**

Saint-Gobain Construction Products Polska Sp. z o.o.
Biuro RIGIPS w Warszawie
Vares Tower
ul. Chmielna 69, 28 piętro
00-801 Warszawa
Biuro Doradztwa Technicznego: 800 163 121
E-mail: doradcy.techniczni@saint-gobain.com
www.rigips.pl

Objekt:

Lokalizacja:

Tytuł rysunku:

Ściana obudowy szybów instalacyjnych i wirtadowych systemu
Rigips 3.50.22

Data: 08.01.2025

Skala: 1:5

Nr detalu: 3.50.22

Opracował: