

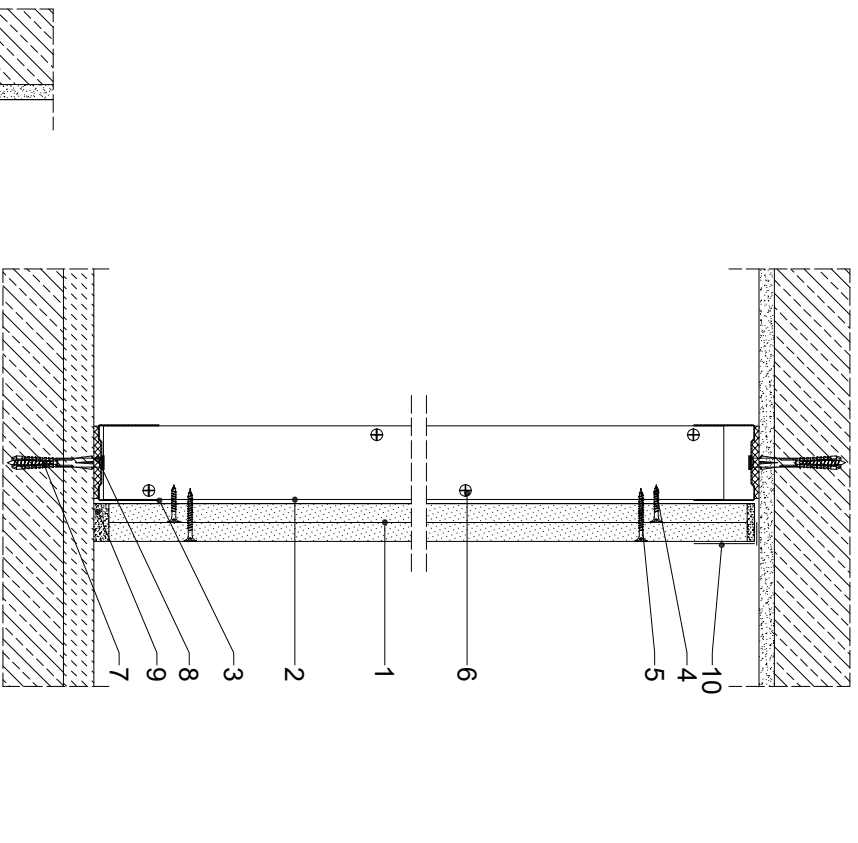
Parametry techniczne

KLASA ODPORNOŚCI OGNIOWEJ EN ¹	MAKSYMALNA WYSOKOŚĆ		GRUBOŚĆ [mm]	MASA [kg/m ²]	PŁYTY GIPSOWO-KARTONOWE RIGIPS ²⁾	RODZAJ PROFILU RIGIPS	WYPEŁNIENIE WEŁNA MINERALNA
	[m]	[m]					
EI 30 ₁	5000	75	26	9,2x12,5 mm typ: Fire typ F lub Fire+ typ DF lub Fire+ HYDRKO typ DFH2	2xGW/UW 50 Gypserra®/Ultrastil®	niewymagane	
REI 30 ₂							

¹⁾Klasa/klasa ogniotwa ISO-08B-KZ21.

²⁾Systemy montażu - obudowy szklone nieaktywne i, w niektórych mogą pełnić funkcję oddzielenia przeciwpodłożowego

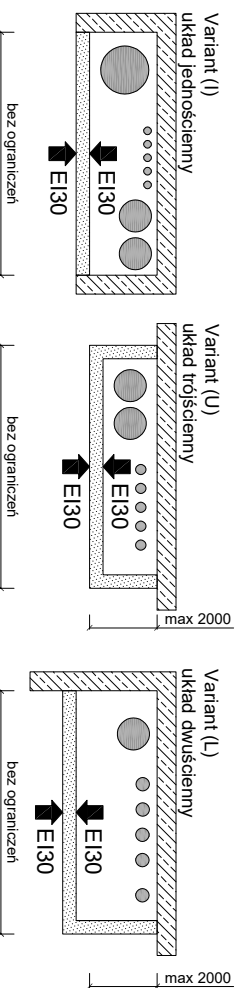
³⁾Płyty odporne na ogień RIGIPS DFRI, DFR1EH1, DFR1EH2 lub płyty gipsowe RIGIPS typ GA-F, GA-FH1 mogą być stosowane zamiennie z płytami gipsowo-kartonowymi typu: Fire typ F, Fire+ typ DF lub Fire+ Hydrko typ DFH2.



MATERIAŁ	ZUŻYCIE
1 Płyta gipsowo-kartonowa RIGIPS PRO (4PRO) typ: Fire typ F, Fire+ typ DF lub Fire+ Hydrko typ DFH2 gr. 12,5 mm	2,00 m ²
2 Profil RIGIPS CW 50 Gypserra®/Ultrastil®	7,20 m
3 Profil RIGIPS UW 50 Gypserra®/Ultrastil®	0,70 m
4 Wkręt RIGIPS TN 25 co 700 mm - pierwsza warstwa poszywania	10,00 szt
5 Wkręt RIGIPS TN 35 co 200 mm - druga warstwa poszywania	30,00 szt
6 Wkręt RIGIPS "pchełke" 3,9x11 mm co 500 mm (mijankowo)	16,00 szt
7 Stalowe kołki rozporowe min. Ø6x40 mm max. co 750 mm	2,30 szt
8 Taśma uszczelniająca piankowa RIGIPS szer. 50 mm	1,10 m
9 Masa szpachlowa konstrukcyjna RIGIPS: VARIO, Premium Light, Q1 Zaczyna, SUPER	0,50 kg
10 Taśma spoinowa RIGIPS	1,40 m
11 Masa szpachlowa wykończeniowa RIGIPS: Premium Light, Promix Finish Plus, Q2-Q3 Kończy, GOTOWA Q2-Q3 Kończy lub SUPER	0,10 kg
12 Wełna mineralna - w razie potrzeby np.: ISOVER Aku-Płyta / Akuplat+ lub Polterm Uni	1,00 m ²

Należy! materiały mają charakter projektowy / nie zawierają opisów

Zapotrzebowanie materiałowe na 1m²



ISOVER **awebel** **maris**
SAINT-GOBAIN

Saint-Gobain Construction Products Polska Sp. z o.o.
Biuro RIGIPS w Warszawie
Varso Tower
ul. Chmielna 69, 28 piętro
00-801 Warszawa
Biuro Doradztwa Technicznego: 800 163 121
E-mail: doradcy.techniczny@saint-gobain.com
www.rigips.pl

Obiekt: _____

Lokalizacja: _____

Tytuł rysunku:
Ściana obudowy szybów instalacyjnych i windowych systemu Rigips 3.50.152

Data: _____ Skala: 1:5 Nr detalu: 3.50.152 Opracował: _____