

Parametry techniczne

KLASA ODPORNOŚCI OGNIOWEJ EN ¹⁾	MAKSYMALNA WYSOKOŚĆ		GRUBOŚĆ [mm]	MASA [kg/m ²]	PLYTY GIPSOWO-KARTONOWE RIGIPS ²⁾	RODZAJ PROFILU RIGIPS	WYPEŁNIENIE WEŁNA MINERALNA
	[mm]	[mm]					
EI 60 ₁	4750	80	32	gr. 2x15 mm typ: Fire+ typ DF lub Fire+ Hydro typ DFH2	2xCW/UW 50 Gypserra®/Ultrastil®	niewymagane	
REI 60 ₂							

¹⁾ Klasyfikacja ogniotrwała ISO 8084-K221.

²⁾ Szerszy materiał - oddziały sztywne metalicznych, windywnych mogą pełnić funkcję oddzielenia przeciwpodłogowego

³⁾ Płyty mineralne - oddziały sztywne metalicznych, windywnych mogą pełnić funkcję oddzielenia przeciwpodłogowego

⁴⁾ Płyty mineralne - oddziały sztywne metalicznych, windywnych mogą pełnić funkcję oddzielenia przeciwpodłogowego

⁵⁾ Płyty mineralne - oddziały sztywne metalicznych, windywnych mogą pełnić funkcję oddzielenia przeciwpodłogowego

⁶⁾ Płyty mineralne - oddziały sztywne metalicznych, windywnych mogą pełnić funkcję oddzielenia przeciwpodłogowego

⁷⁾ Płyty mineralne - oddziały sztywne metalicznych, windywnych mogą pełnić funkcję oddzielenia przeciwpodłogowego

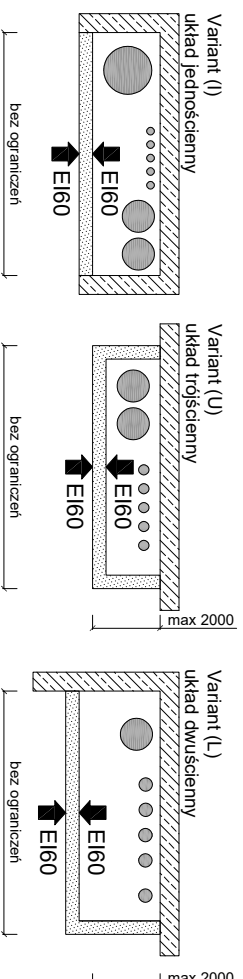
⁸⁾ Płyty mineralne - oddziały sztywne metalicznych, windywnych mogą pełnić funkcję oddzielenia przeciwpodłogowego

⁹⁾ Płyty mineralne - oddziały sztywne metalicznych, windywnych mogą pełnić funkcję oddzielenia przeciwpodłogowego

¹⁰⁾ Płyty mineralne - oddziały sztywne metalicznych, windywnych mogą pełnić funkcję oddzielenia przeciwpodłogowego

¹¹⁾ Płyty mineralne - oddziały sztywne metalicznych, windywnych mogą pełnić funkcję oddzielenia przeciwpodłogowego

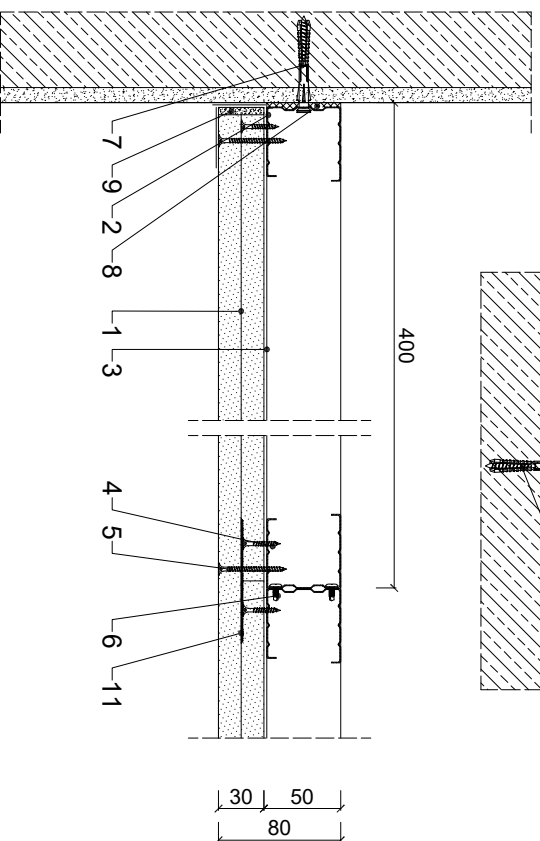
¹²⁾ Płyty mineralne - oddziały sztywne metalicznych, windywnych mogą pełnić funkcję oddzielenia przeciwpodłogowego



Zapotrzebowanie materiałowe na 1m²

MATERIAŁ	ZUŻYCIE
1 Płyta gipsowo-kartonowa RIGIPS PRO Fire+ typ DF lub Fire+ Hydro typ DFH2 gr. 15 mm	2,00 m ²
2 Profil RIGIPS CW 50 Gypserra®/Ultrastil®	5,40 m
3 Profil RIGIPS UW 50 Gypserra®/Ultrastil®	0,70 m
4 Wkręt RIGIPS TN 25 co 700 mm - pierwsza warstwa poszycia	8,00 szt
5 Wkręt RIGIPS TN 35 co 200 mm - druga warstwa poszycia	22,00 szt
6 Wkręt RIGIPS "pchełka" 3,9x11 mm co 500 mm (młankowo)	12,00 szt
7 Stalowe kołki rozporowe min. Ø6x40 mm max. co 750 mm	2,30 szt
8 Taśma uszczelniająca piankowa RIGIPS szer. 50 mm	1,10 m
9 Masa szpachlowa konstrukcyjna RIGIPS: VARIO, Premium Light, Q1 Zaczyna, SUPER	0,50 kg
10 Taśma spoinowa RIGIPS	1,40 m
11 Masa szpachlowa wykończeniowa RIGIPS: Premium Light, Promix Finish Plus, Q2-Q3 Kończy, GOTOWA Q2-Q3 Kończy lub SUPER	0,10 kg
12 Wełna mineralna - w razie potrzeby np.: ISOVER Aku-Płyta / Akuplat+ lub Polterm Uni	1,00 m ²

Należy! materiały mają charakter poglądowy i nie zawierają opisów





SAINT-GOBAIN



aweber



SAINT-GOBAIN
 Buro Gobain Construction Products Polska Sp. z o.o.
 Buro RIGIPS w Warszawie
 Varso Tower
 ul. Chmielna 69, 28 piętro
 00-801 Warszawa
 Buro Doradztwa Technicznego: 800 163 121
 E-mail: doradcy.techniczny@saint-gobain.com
 www.rigips.pl

Objekt:			
Lokalizacja:			
Tytuł rysunku:	Sciana obudowy szybów instalacyjnych i windywnych systemu Rigips 3.50.201		
Data:	Skala:	Nr detalu:	Opracował:
	1:5	3.50.201	