

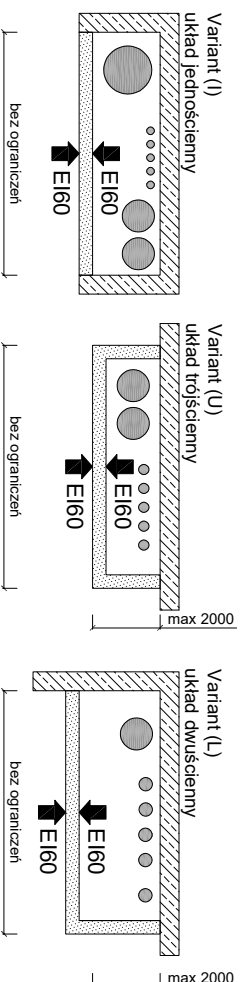
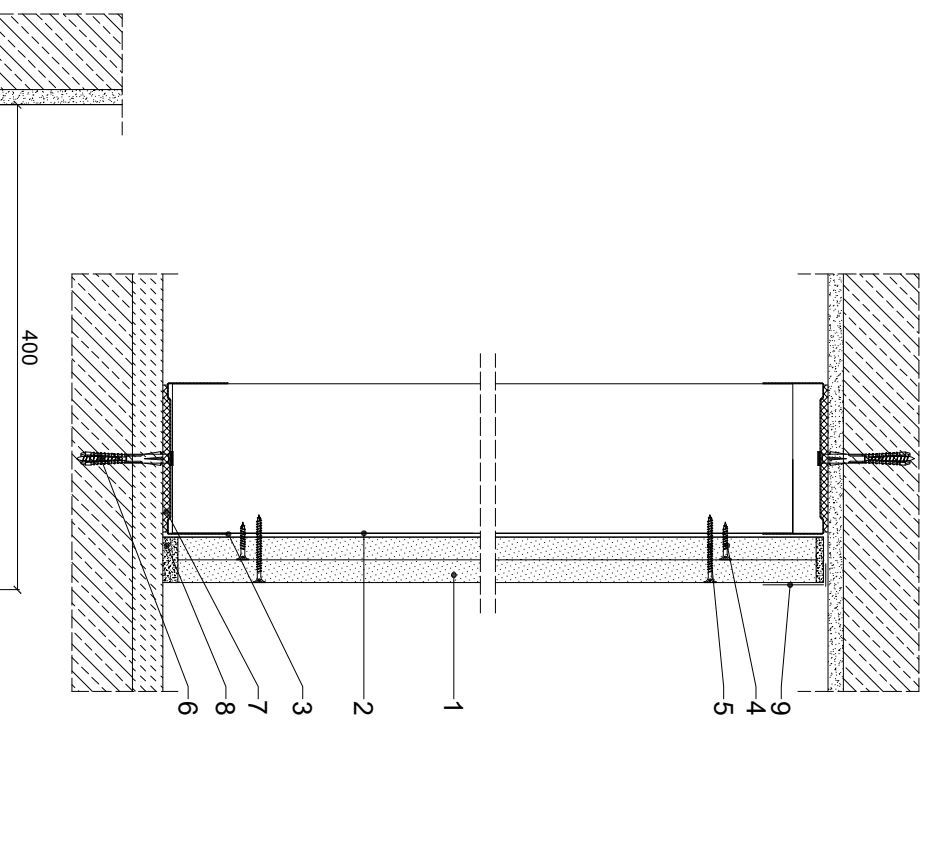
Parametry techniczne

KLASA ODPORNOŚCI OGNIOWEJ EN ¹	MAKSYMALNA WYSOKOŚĆ		GRUBOŚĆ [mm]	MASA [kg/m ²]	PŁYTY GIPSOWO-KARTONOWE RIGIPS ²⁾	RODZAJ PROFILI RIGIPS	WYPEŁNIENIE WELNA MINERALNA
	[m]	[m]					
EI 60 ₁	5500	130	32	gr:2x15 mm typ: Fire+ typ DF lub Fire+ Hydro typ DFH2	CW/UW 100 GypSerra®/Ultrastil®	niewymagane	
REI 60 ₂							

¹⁾Klasa/kategoria ogniotwa ISO-0884:2011.

²⁾Skłony materiału - obudowy szklow rekalkorychyl i wiodowych mogą pechic funkcje oddzielenia przeciwdymowego

³⁾Płyty mineralne odporne na ogień RIGIPS DFRI, DFRIE1H, DFRIE1H2 lub płyty gipsowe RIGIPS typ GA-F, GA-FH1 mogą być stosowane zamiennie z płytami gipsowo-kartonowymi typu: Fire+ typ DF lub Fire+ Hydro typ DFH2.



Zapotrzebowanie materiałowe na 1m²

MATERIAŁ	ZUŻYCIĘ
1 Płyta gipsowo-kartonowa RIGIPS PRO Fire+ typ DF lub Fire+ Hydro typ DFH2 gr. 15 mm	2,00 m ²
2 Profil RIGIPS CW 100 GypSerra®/Ultrastil®	2,70 m
3 Profil RIGIPS UW 100 GypSerra®/Ultrastil®	0,70 m
4 Wkręt RIGIPS TN 25 co 700 mm - pierwsza warstwa poszycia	8,00 szt
5 Wkręt RIGIPS TN 45 co 200 mm - druga warstwa poszycia	22,00 szt
6 Stalowe kołki rozporowe min. Ø6x40 mm max. co 750 mm	2,30 szt
7 Tasma uszczelniająca piankowa RIGIPS szer. 95 mm	1,10 m
8 Masa szpachlowa konstrukcyjna RIGIPS: VARIO, Premium Light, Q1 Zaczyna, SUPER	0,50 kg
9 Tasma spoinowa RIGIPS	1,40 m
10 Masa szpachlowa wykończeniowa RIGIPS: Premium Light, ProMix Finish Plus, Q2-Q3 Kończy, GOTOWA Q2-Q3 Kończy lub SUPER	0,10 kg
11 Włna mineralna - w razie potrzeby np.: ISOVER AKU-Płyta / Akuplat+ lub Potterm Uni	1,00 m ²

Nakłady materiałowe mają charakter przybliżony i nie zawierają odpadów

rigips
SAINT-GOBAIN

isover **aweber** **maris**
SAINT-GOBAIN

Saint-Gobain Construction Products Polska Sp. z o.o.
Biuro RIGIPS w Warszawie
Varso Tower
ul. Chmielna 69, 28 piętro
00-801 Warszawa
Biuro Doradztwa Technicznego: 800 163 121
E-mail: doradcy.techniczny@saint-gobain.com
www.rigips.pl

Objekt:			
Lokalizacja:			
Tytuł rysunku:	Sciana obudowy szybów instalacyjnych i wiodowych systemu Rigips 3.50.217		
Data:	Skala:	Nr detalu:	Opracował:
	1:5	3.50.217	