

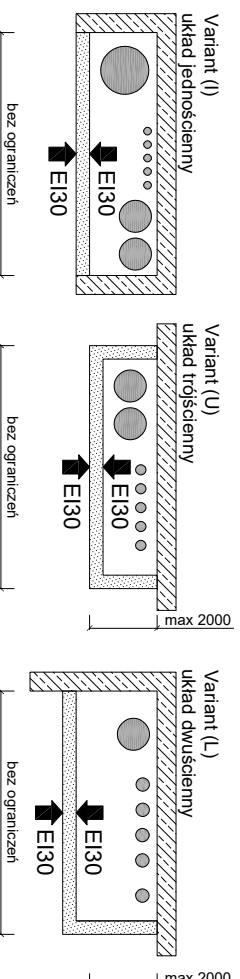
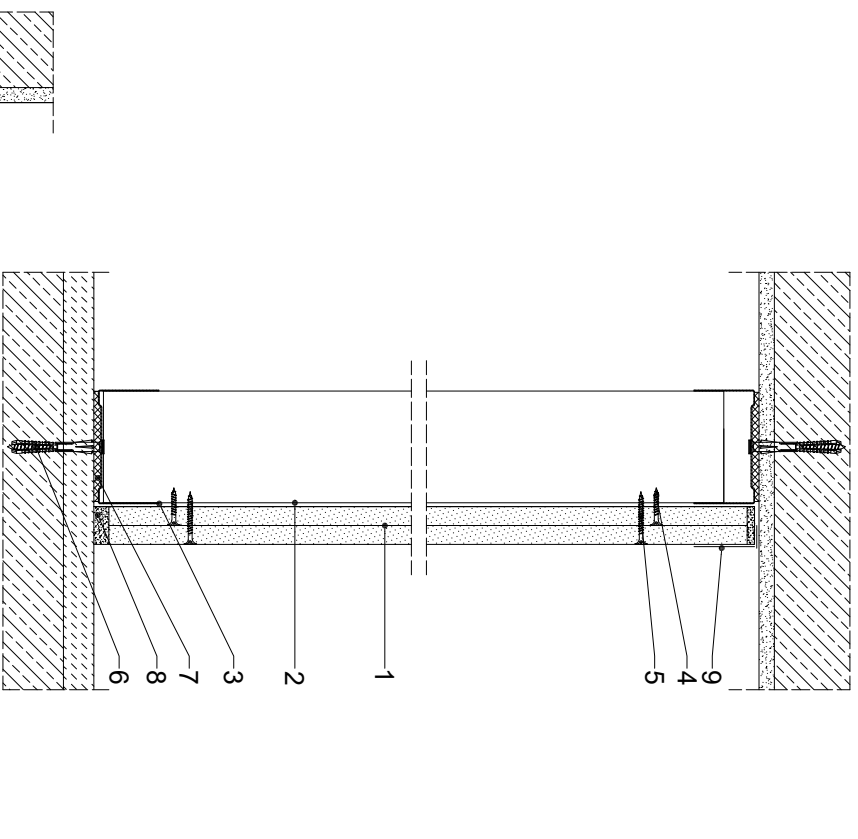
Parametry techniczne

KLASA ODPORNOŚCI OGNIOWEJ EN ¹⁾	MAKSYMALNA WYSOKOŚĆ		GRUBOŚĆ [mm]	MASA [kg/m ²]	PLYTY GIPSOWO-KARTONOWE RIGIPS ²⁾	RODZAJ PROFILU RIGIPS	WYPEŁNIENIE WEŁNA MINERALNA
	[mm]	[mm]					
EI 30, ₁	4500	100	26	9,2x12,5 mm typ: Fire typ F lub Fire+ typ DF lub Fire+ HYDRO typ DFH2	CW/UW 75 GypSerra®/Ultrastil®	niewymagane	
REI 30, ₂							

¹⁾ Klasyfikacja ogniotrwała ISO 8084:2021.

²⁾ Szerszy materiał - oddziały sztywne metalicznych, windywnych mogą pełnić funkcję oddzielenia przeciwpożarowego


³⁾ Płyty mineralne GypSerra® DFRI, DFREH1, DFREH2 lub płyty gipsowe RIGIPS typ GA-F, GA-F-H1 mogą być stosowane zamiennie z płytami gipsowo-kartonowymi typu: Fire typ F, Fire+ typ DF lub Fire+ Hydro typ DFH2.





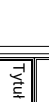
Zapotrzebowanie materiałowe na 1m²

MATERIAŁ	ZUŻYCIE
1 Płyta gipsowo-kartonowa RIGIPS PRO (4PRO) typ: Fire typ F, Fire+ typ DF lub Fire+ Hydro typ DFH2 gr. 12,5 mm	2,00 m ²
2 Profil RIGIPS CW 75 GypSerra®/Ultrastil®	2,70 m
3 Profil RIGIPS UW 75 GypSerra®/Ultrastil®	0,70 m
4 Wkręt RIGIPS TN 25 co 700 mm - pierwsza warstwa poszycia	8,00 szt
5 Wkręt RIGIPS TN 35 co 200 mm - druga warstwa poszycia	22,00 szt
6 Stalowe kołki rozporowe min. ø6x40 mm max. co 750 mm	2,30 szt
7 Tasma uszczelniająca piankowa RIGIPS szer. 70 mm	1,10 m
8 Masa szpachlowa konstrukcyjna RIGIPS: VARIO, Premium Light, Q1 Zaczyna, SUPER	0,50 kg
9 Tasma spoinowa RIGIPS	1,40 m
10 Masa szpachlowa wykończona RIGIPS: Premium Light, ProMix Finish Plus, Q2-Q3 Kończy, GOTOWA Q2-Q3 Kończy lub SUPER	0,10 kg
11 Wełna mineralna - w razie potrzeby np.: ISOVER Aku-Płyta / Akuplat+ lub Polterm Uni	1,00 m ²

Nakłady materiałowe mają charakter przybliżony i nie zawierają odpadów



SAINT-GOBAIN

SAINT-GOBAIN Construction Products Polska Sp. z o.o.
 Biuro RIGIPS w Warszawie
 Varso Tower
 ul. Chmielna 69, 28 piętro
 00-801 Warszawa
 Biuro Doradztwa Technicznego: 800 163 121
 E-mail: doradcy.techniczny@saint-gobain.com
 www.rigips.pl

Objekt:

Lokalizacja:

Tytuł rysunku:
Ściana obudowy szybów instalacyjnych i windywnych systemu Rigips 3.50.164

Data:

Skala: 1:5

Nr detalu: 3.50.164

Opracował: