

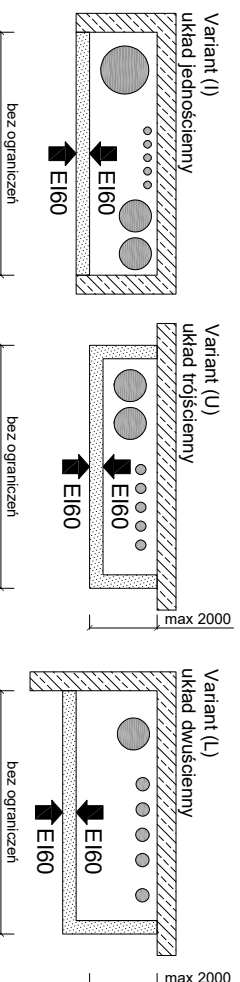
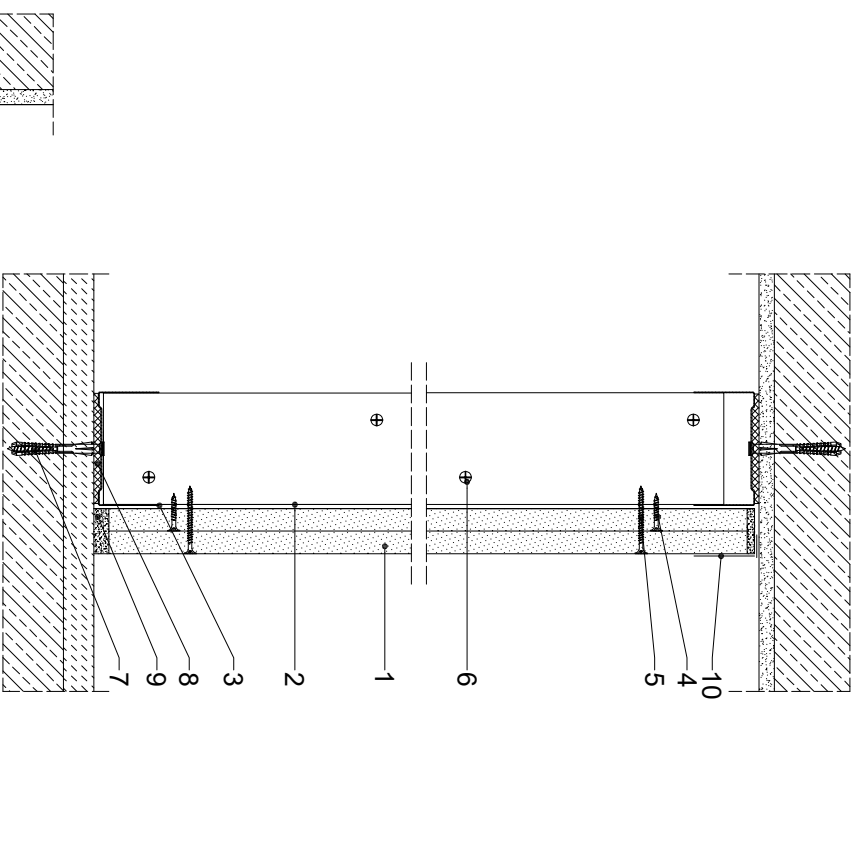
Parametry techniczne

KLASA ODPORNOŚCI OGNIOWEJ EN ¹	MAKSYMALNA WYSOKOŚĆ		GRUBOŚĆ [mm]	MASA [kg/m ²]	PŁYTY GIPSOWO-KARTONOWE RIGIPS ²⁾	RODZAJ PROFILU RIGIPS	WYPEŁNIENIE WELNA MINERALNA
	[mm]	[mm]					
EI 60 ₁	5500	105	32	gr:2x15 mm typ: Fire+ typ DF lub Fire+ Hydro typ DFH2	2xGW/UW 75	niewymagane	
REI 60 ₂					Gyserra®/Ultrastil®		

¹⁾Klasa/klasa ogniotwa ISO-0884:2011.

²⁾Szary mineralny - obudowy szybów wentylacyjnych i wentylacyjnych mogą pełnić funkcję oddzielenia przeciwpożarowego

³⁾Płyty odporne na ogień RIGIPS DFRI, DFRI-EH1, DFRI-EH2 lub płyty gipsowe RIGIPS typ GA-F, GA-FH1 mogą być stosowane zamiennie z płytami gipsowo-kartonowymi typu Fire+ typ DF lub Fire+ Hydro typ DFH2.



Zapotrzebowanie materiałowe na 1m²

MATERIAŁ	ZUŻYCIE
1 Płyta gipsowo-kartonowa RIGIPS PRO Fire+ typ DF lub Fire+ Hydro typ DFH2 gr. 15 mm	2,00 m ²
2 Profil RIGIPS CW 75 Gyserra®/Ultrastil®	3,60 m
3 Profil RIGIPS UW 75 Gyserra®/Ultrastil®	0,70 m
4 Wkręt RIGIPS TN 25 co 700 mm - pierwsza warstwa poszycia	5,00 szt
5 Wkręt RIGIPS TN 35 co 200 mm - druga warstwa poszycia	15,00 szt
6 Wkręt RIGIPS "pchełke" 3,9x11 mm co 500 mm (młankowo)	8,00 szt
7 Stalowe kołki rozporowe min. Ø6x40 mm max. co 750 mm	2,30 szt
8 Taśma uszczelniająca piankowa RIGIPS szer. 70 mm	1,10 m
9 Masa szpachlowa konstrukcyjna RIGIPS: VARIO, Premium Light, Q1 Zaczyna, SUPER	0,50 kg
10 Taśma spoinowa RIGIPS	1,40 m
11 Masa szpachlowa wykończeniowa RIGIPS: Premium Light, Promix Finish Plus, Q2-Q3 Kończy, GOTOWA Q2-Q3 Kończy lub SUPER	0,10 kg
12 Wełna mineralna - w razie potrzeby np.: ISOVER Aku-Płyta / Akuplat+ lub Polterm Uni	1,00 m ²

Należy pamiętać, że materiały mają charakter poglądowy i nie zawierają opisów

ISOVER **aweber** **maris**
SAINT-GOBAIN

Saint-Gobain Construction Products Polska Sp. z o.o.
Biuro RIGIPS w Warszawie
Varso Tower
ul. Chmielna 69, 28 piętro
00-801 Warszawa
Biuro Doradztwa Technicznego: 800 163 121
E-mail: doradcy.techniczny@saint-gobain.com
www.rigips.pl

rigips

Objekt: _____

Lokalizacja: _____

Tytuł rysunku: **Ściana obudowy szybów instalacyjnych i wentylacyjnych systemu Rigips 3.50.203**

Data: _____ Skala: **1:5** Nr detalu: **3.50.203** Opracował: _____