

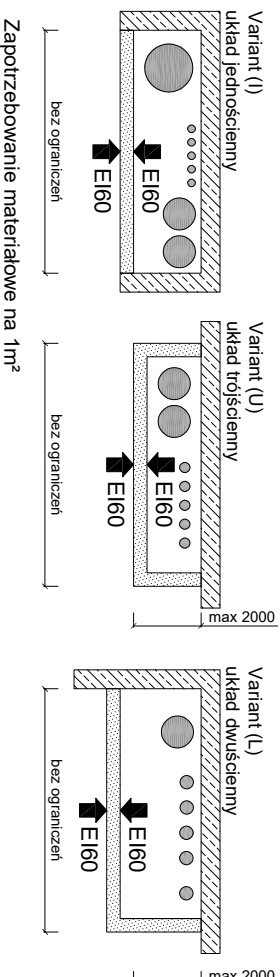
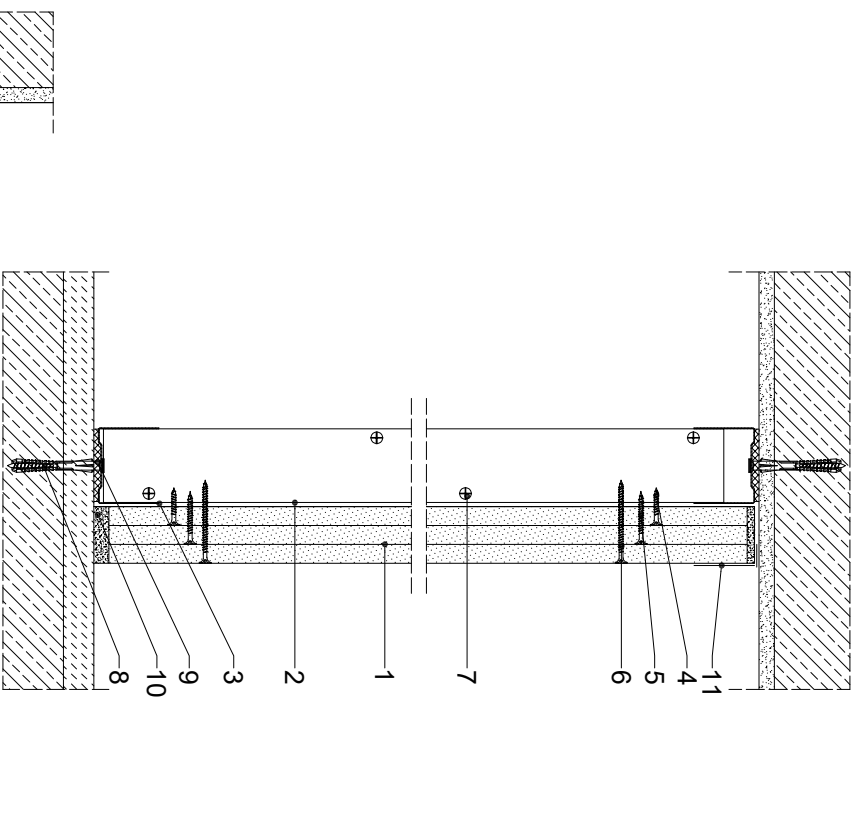
Parametry techniczne

KLASA ODPORNOŚCI OGNIOWEJ EN ¹	MAKSYMALNA WYSOKOŚĆ		GRUBOŚĆ [mm]	MASA [kg/m ²]	PŁYTY GIPSOWO-KARTONOWE RIGIPS ²⁾	RODZAJ PROFILU RIGIPS	WYPEŁNIENIE WELNA MINERALNA
	[m]	[m]					
EI 60, ₁	5000	87,5	36		9-3x12,5 mm typ: Fire typ F lub Fire+ typ DF	2x CW/UW 50 GypSerra®/Ultrastil®	niewymagane
REI 60, ₂					typ F lub Fire+ typ DF lub Fire+ HYDRKO typ DFH2		

¹⁾ Klasa/kategoria ogniotrwała LBO-08B-KZ21.

²⁾ Szerszy materiał - obudowy szklow nieteksturyjnych i wmdelnych mogą peknit funkcje oddzielenia przeciwdymowego

³⁾ Płyty odporne na ogień RIGIPS DFRI, DRIE1H1, DRIE1H2 lub płyty gipsowe RIGIPS typ GA-F, GA-FH1 mogą być stosowane zamiennie z płytami gipsowo-kartonowymi typu: Fire typ F, Fire+ typ DF lub Fire+ Hydrko typ DFH2.



Zapotrzebowanie materiałowe na 1m²

MATERIAŁ	ZUŻYCIE
1 Płyta gipsowo-kartonowa RIGIPS PRO (4PRO) typ: Fire typ F, Fire+ typ DF lub Fire+ Hydrko typ DFH2 gr. 12,5 mm	3,00 m ²
2 Profil RIGIPS CW 50 GypSerra®/Ultrastil®	7,20 m
3 Profil RIGIPS UW 50 GypSerra®/Ultrastil®	0,70 m
4 Wkręt RIGIPS TN 25 co 700 mm - pierwsza warstwa poszycia	10,00 szt
5 Wkręt RIGIPS TN 35 co 700 mm - druga warstwa poszycia	10,00 szt
6 Wkręt RIGIPS TN 55 co 200 mm - trzecia warstwa poszycia	30,00 szt
7 Wkręt RIGIPS "pchełka" 3,9x11 mm co 500 mm (młankowo)	16,00 szt
8 Siatkowe kółki rozporowe min. 66x40 mm max. co 750 mm	2,30 szt
9 Taśma uszczelniająca piankowa RIGIPS szer. 50 mm	1,10 m
10 Masa szpachlowa konstrukcyjna RIGIPS: VARIO, Premium Light, Q1 Zaczyna, SUPER	0,75 kg
11 Taśma spoinowa RIGIPS	1,40 m
12 Masa szpachlowa wykończona RIGIPS: Premium Light, Promix Finish Plus, Q2-Q3 Kofczy, GOTOWA Q2-Q3 Kofczy lub SUPER	0,10 kg
13 Włna mineralna - w razie potrzeby np. ISOVER Aku-Płyta / Akuplat+ lub Polterm Uni	1,00 m ²

Należy materiałow mają charakter przybliżony i nie zawierają odnośnik

ISOVER **aweber** **maris**
SAINT-GOBAIN
Saint-Gobain Construction Products Polska Sp. z o.o.
Biuro RIGIPS w Warszawie
Varso Tower
ul. Chmielna 69, 28 piętro
00-801 Warszawa
Biuro Doradztwa Technicznego: 800 163 121
E-mail: doradztwo.techniczne@saaint-gobain.com
www.rigips.pl

Obiekt:

Lokalizacja:

Tytuł rysunku:
Ściana obudowy szybów instalacyjnych i windowych systemu RIGIPS 3.50.172

Data:

Skala: 1:5

Nr detalu: 3.50.172

Opracował: