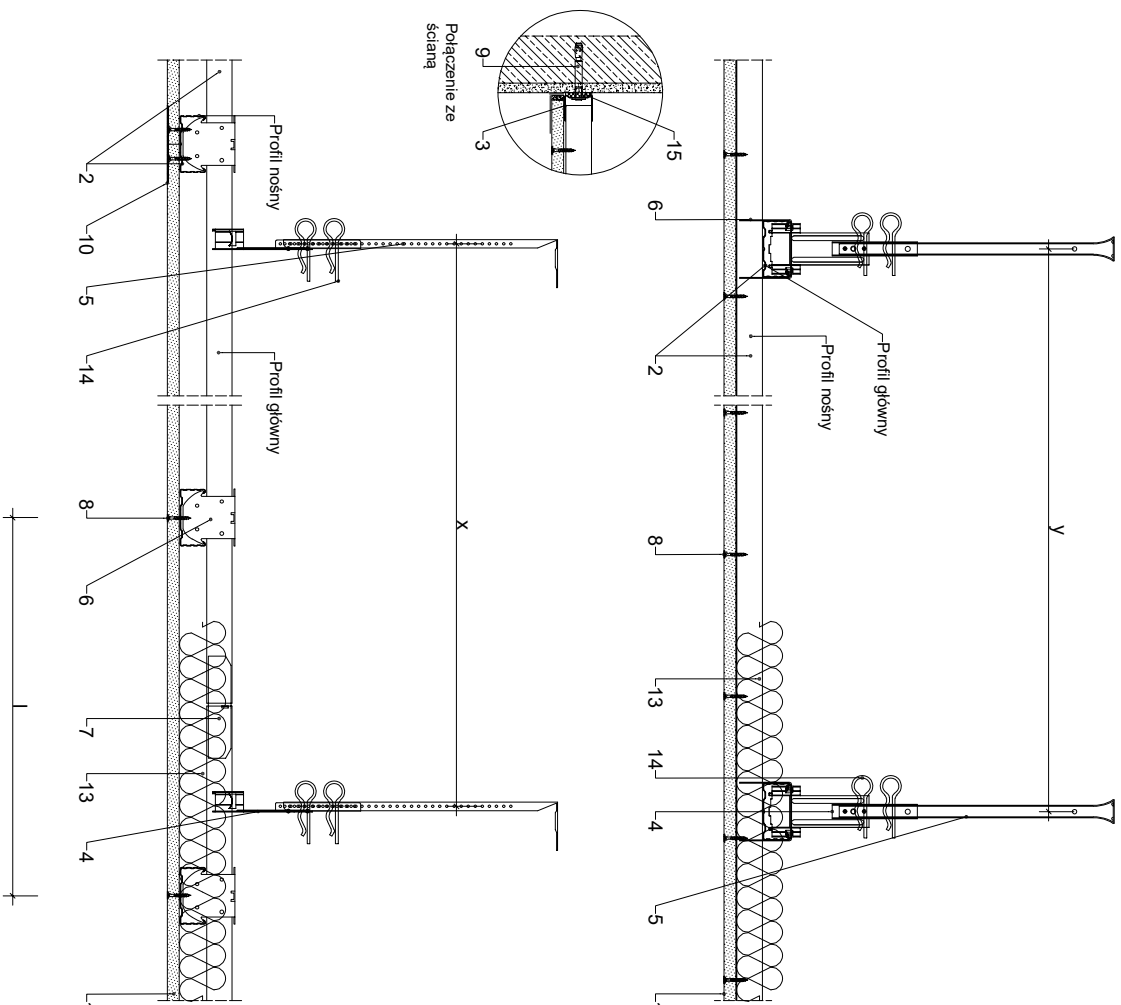


Parametry techniczne

Parametry techniczne		Podstawowe elementy konstrukcji					
IZOLACYJNOŚĆ AKUSTYCZNA	KLASA ODPOORNOSCI OGNIOWEJ EN ¹⁾	MINIMALNA GRUBOŚĆ [mm]	MASA ²⁾ [kg/m ²]	PEŁNY GIPSOWO-KARTONOWE RIGIPS PRO	MAKSYMALNY ROZSTAW PROFILI CD60 ULTRASTIL ³⁾	MAKSYMALNY ROZSTAW WIESZAKÓW	WYPEŁNIENIE WELNA MINERALNA ¹⁾
	R _w				I	Y	X
bez obciążenia dodatkowego lub z obciążeniem dodatkowym klasy reakcji na ogień A1 lub A2 ≤ 15 kg/m ²							
od 38 ¹⁾	nieokreślona	230	17	Aku typ A, Hydro typ H2 gr. 1x12,5 mm	400	1000	900
				ISOVER Aku-Płyta / Akuplat+			

1) Ocena właściwości akustycznych nr 005899/2/IZD/NF/Z, Izolacyjność akustyczna sufitu dla wełny mineralnej ISOVER Aku-Płyta/Akuplat+ gr. min 50mm.
 2) EN – klasa odporności ogniowej wg PN-EN 13501-2.
 3) Bez uwzględnienia masy izolacji z wełny mineralnej.



Zapotrzebowanie materiałowe na 1m²

MATERIAŁ	ZUŻYCIE
1 Płyta gipsowo-kartonowa RIGIPS PRO Aku typ A, Hydro typ H2 gr. 1x12,5 mm	1,00 m ²
2 Profil Rigips CD 60 GypSerra®/Ultrastil®	3,70 m
3 Profil Rigips UD 30 GypSerra®/Ultrastil®	0,40 m
4 Wieszak obrotowy Rigips noniuszowy lub z elementem rozprężnym	1,20 szt
5 Część górna wieszaka noniuszowego lub pręt wieszakowy Rigips	1,20 szt
6 Łącznik krzyżowy Rigips do profilu CD 60	2,90 szt
7 Łącznik wzdłużny Rigips do profilu CD 60	0,60 szt
8 Wkręt RIGIPS HartFix 3,8x25 mm co 150 mm ¹⁾	17,00 szt
9 Stalowe elementy mocujące: kołki, dyble	1,70 szt
10 Masa szpachlowa konstrukcyjna RIGIPS: VARIO, Premium Light, Q1 Zaczyzna, SUPER	0,25 kg
11 Taśma spoinowa Rigips	1,20 m
12 Masa szpachlowa wykończona RIGIPS: Premium Light, ProMix Finish Plus, Q2-Q3 Kończy, GOTOWA Q2-Q3 Kończy lub SUPER	0,10 kg
13 Wełna mineralna szklana lub skalna np. ISOVER Aku-Płyta / Akuplat+	1,00 m ²
14 Klamra zabezpieczająca do wieszaków noniuszowych (gdz wieszak noniuszowy)	2,40 szt
15 Taśma uszczelniająca piankowa Rigips szer. 30 mm	0,40 m

1) Rozstaw wkrętów dla wieszaków noniuszowych co 400 mm, dla wieszaków zawieszanych co 150 mm.
 Niektóre materiały mogą być dostępne w innych konfiguracjach i kolorach.
 Materiały obliczone dla powierzchni sufitu o wymiarach 10x10 m = 100 m².
 Uwagi: Do mocowania do konstrukcji budynku wieszaków i łączników oraz przed przyczepianymi posumy być stosowane stalowe łączniki mechaniczne określone w dokumentacji technicznej opracowanej dla danego obiektu.

rigips
SAINT-GOBAIN

ISOVER AWEBER maris
 SAINT-GOBAIN
 Saint-Gobain Construction Products Polska Sp. z o.o.
 Biuro RIGIPS w Warszawie
 Varso Tower
 ul. Chmielna 69, 28 piętro
 00-801 Warszawa
 Biuro Doradztwa Technicznego: 800 163 121
 E-mail: doradcy.techniczny@saint-gobain.com
 www.rigips.pl

Obiekt:

Lokalizacja:

Tytuł rysunku:

Sufit podwieszany Rigips 4.05.24 AKU
 (klasa odporności ogniowej nieokreślona)

Data:

Skala:

Nr detalu:

Opracował: