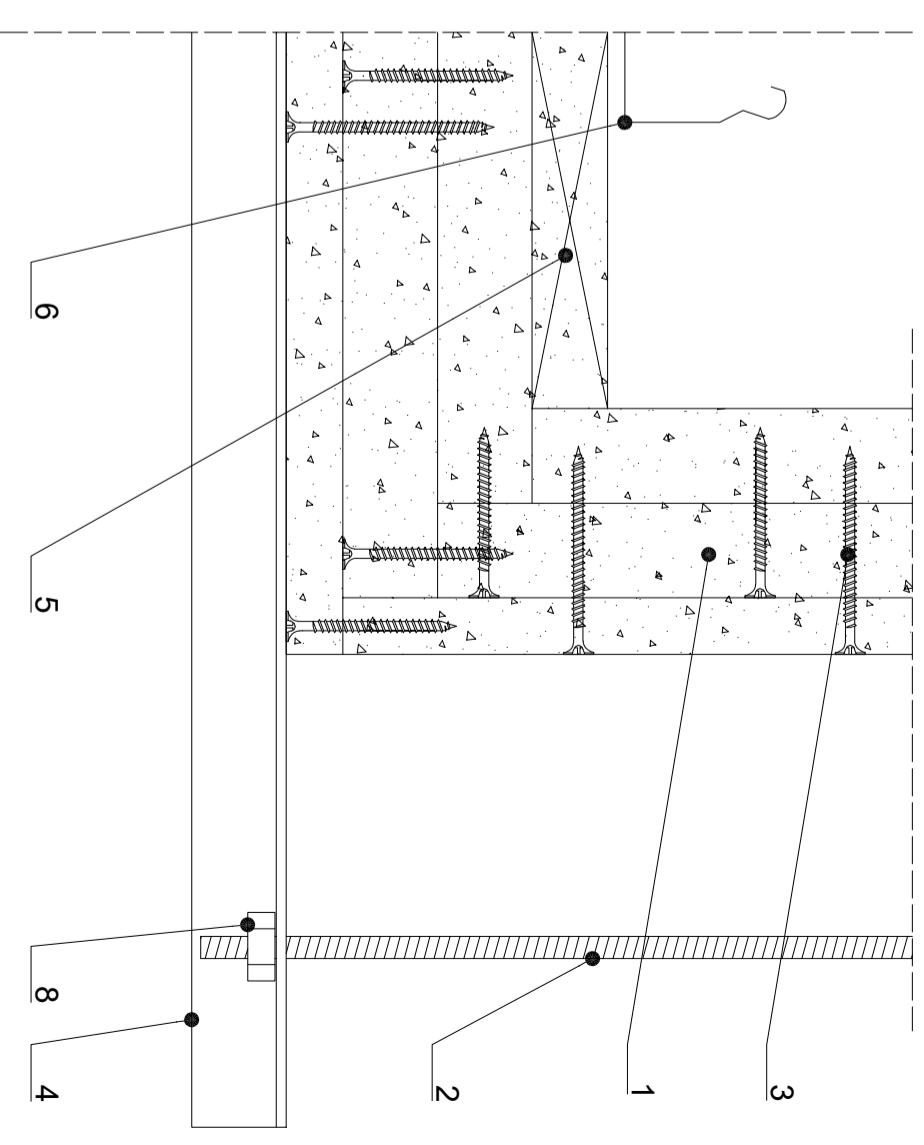
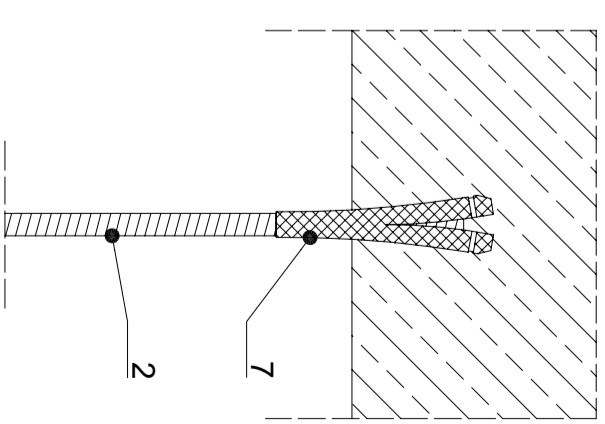


1. Płyta RIGIPS GLASROC F (Ridurif) gr. 30+20+15 mm
2. Pręt gwintowany M10 w rozstawie co 600 mm
3. Wkręty Ridurif:
  - Ø 3,5 x 58 w rozstawie co 300 mm dla połączeń narożnikowych (I warstwa)
  - Ø 3,5 x 58 w rozstawie co 200 mm dla połączeń narożnikowych (II warstwa)
  - Ø 3,5 x 40 w rozstawie co 100 mm dla połączeń narożnikowych (III warstwa)
  - Ø 3,5 x 58 w siatce 200 x 200 mm (II i III warstwa)
4. Podpora obudowy (co najmniej ceownik 40x20x3 mm) w rozstawie co 600 mm
5. Listwa z płyt GLASROC F (Ridurif) o szerokości 100 mm i gr. 25 mm w rozstawie co 600 mm
6. Trasa kablowa
7. Tuleja rozprężna M10
8. Nakrętka M10 z podkładką Ø 10,5




  
**SAINT-GOBAIN**





Saint-Gobain Construction Products Polska Sp. z o.o.  
 Biuro RIGIPS w Warszawie  
 Varso Tower  
 ul. Szwajcarska 89, 28 piętro  
 01-507 Warszawa  
 Biuro Doradztwa Technicznego: 800 163 121  
 Email: doradcy.techniczny@saint-gobain.com  
 www.rigips.pl

Opiekt:			
Lokalizacja:			
Tytuł rysunku: Obudowa czterosieczna, trójwarstwowa kanału kablowego systemem RIGIPS 6.80.00			
Data:	Skala:	Nr detalu:	Opracował:
	1:5 / 1:2	5.41.01/02	