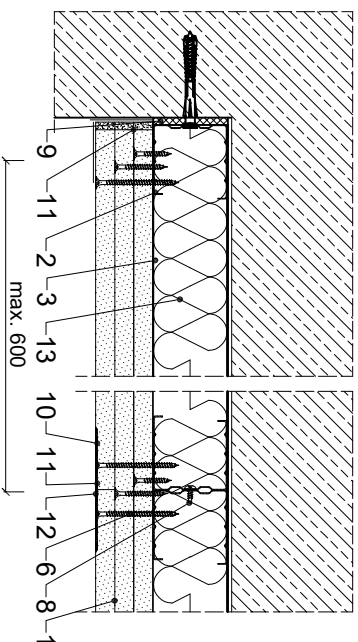
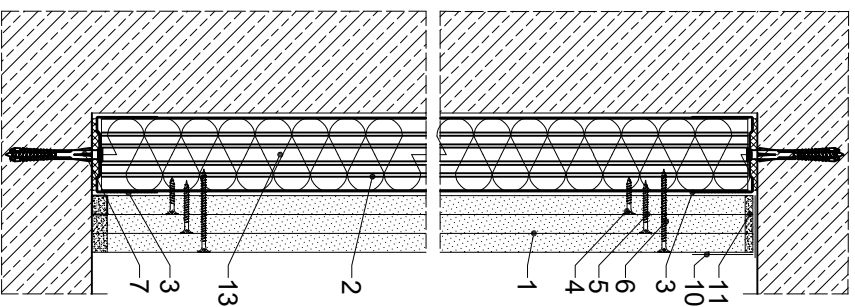


# PRZEKRÓJ POZIOMY



# PRZEKRÓJ PIONOWY



## Parametry techniczne

Przebiegła szerokość (1)	KLASA ODPORNOCI OGNIOWEJ (E*)	WYSOKOŚĆ H [mm]	GRUBOŚĆ ZABUDOWY G [mm]	MASA M [kg/m <sup>2</sup> ]	BUDOWA RIGIPS PRO (dPRO) (**)	ROZTAJ PROFIŁ RIGIPS	WYPEŁNIENIE WĘTLA MINERALNA
12	E60 <sup>1)</sup>	5000	127,5	36			
		5000	127,5				
		6000	137,5				


- Klasa odporności ogniowej REI 60E, 30' i 120E/120R. Klasa odporności ogniowej EI 60E, 30' i 120E/120R oznacza, że konstrukcja spełnia wymagania dla przetrwania przez 60 min. pod wpływem ognia i mechanicznych uszkodzeń.
- Maksymalna wysokość 12500 mm w przypadku zastosowania podwójnych słupków mechanicznych do skłamywania ścianek zewnętrznych.
- Wysokość 10000 mm w przypadku zastosowania słupków mechanicznych do skłamywania ścianek zewnętrznych.
- Współczynnik przenikania ciepła U=0,14 W/m<sup>2</sup>K. Wymagania dotyczące izolacji termicznej zgodnie z Rozporządzeniem Ministra Infrastruktury z dnia 12 kwietnia 2009 r. w sprawie warunków technicznych, jakim powinny odpowiadać budynki i ich wyznaczone części (Dz. Urz. nr 76, poz. 135).
- Wymagania EN 1366-1 str. 323 i EN 1366-2 str. 323.
- Wymagania EN 1366-1 str. 323 i EN 1366-2 str. 323.
- Bez uszczelnienia masy izolacji z wełny mineralnej.
- Przy zabrawie - zastosować RIGIPS HARTO typ DFH1 lub DFH2H1 i zgodnie z instrukcją zamontować z płytami gipsowo-kartonowymi.
- Przy wykopie - przy RIGIPS HARTO należy stosować masę szpachlową RIGIPS HARTO oraz wełnę HARTO. Do mocowania płyt RIGIPS PRO Dualina stosuje się wkład Hartik.

## Zapotrzebowanie materiałowe na 1m<sup>2</sup>

MATERIAŁ	ZUŻYCIE	
	2 x 12,5	
1 Płyta gipsowo-kartonowa RIGIPS PRO (dPRO) Fire typ F, Fire+ typ DF lub Fire+ Hydro typ DFH2 gr: 12,5mm	3,00	m <sup>2</sup>
2 Profil RIGIPS CW 50 / CW 75 / CW 100 GypSerra®/Ultrastil®	3,60	m
3 Profil RIGIPS UW 50 / UW 75 / UW 100 GypSerra®/Ultrastil®	0,35	m
4 Wkręt RIGIPS TN 25 <sup>1)</sup>	5,00	szt.
5 Wkręt RIGIPS TN 35 <sup>1)</sup>	5,00	szt.
6 Wkręt RIGIPS TN 55 <sup>1)</sup>	12,00	szt.
7 Kołki rozporowe min. ø6 max. co 1000mm	1,90	szt.
8 Wkręt RIGIPS "potheka" 3,9x11mm	8,00	szt.
9 Taśma uszczelniająca piankowa RIGIPS szer. 50/70/95 mm	0,40	szt.
10 Taśma spinowa RIGIPS	1,40	szt.
11 Masa szpachlowa konstrukcyjna RIGIPS: VARIO, Premium Light, Q1 Zaczyna, SUPER	0,75	kg
12 Masa szpachlowa wykończeniowa RIGIPS: Premium Light, ProMix Finish Plus, Q2-Q3 Kończy, GOTOWA Q2-Q3 Kończy lub SUPER	0,10	kg
13 Wełna mineralna szklana lub skalna np. ISOVER Aku-Płyta / Akuplat + lub Polterm Uni	1,00	m <sup>2</sup>

1) Rozstaw kołków dla uszczelnienia wynosi 500 mm, dla uszczelnienia zamknięcia 2500 mm. Należy pamiętać o właściwym charakterze przyczepności i nie zawieraniu ostrych krawędzi.


  
**SAINT-GOBAIN**


Saint-Gobain Construction Products Polska Sp. z o.o.  
 Biuro RIGIPS w Warszawie  
 Varso Tower  
 ul. Chmielna 69, 28 piętro  
 00-501 Warszawa  
 Biuro Doradztwa Technicznego: 800 163 121  
 E-mail: doradcy.techniczny@saint-gobain.com  
 www.rigips.pl

Objekt:			
Lokalizacja:			
Tytuł rysunku:	Oktadzina ścienna Rigips 3.22.005 (klasa odporności ogniowej EI60)		
Data:	Skala:	Nr detalu:	Opracował:
	1:5	3.22.005	