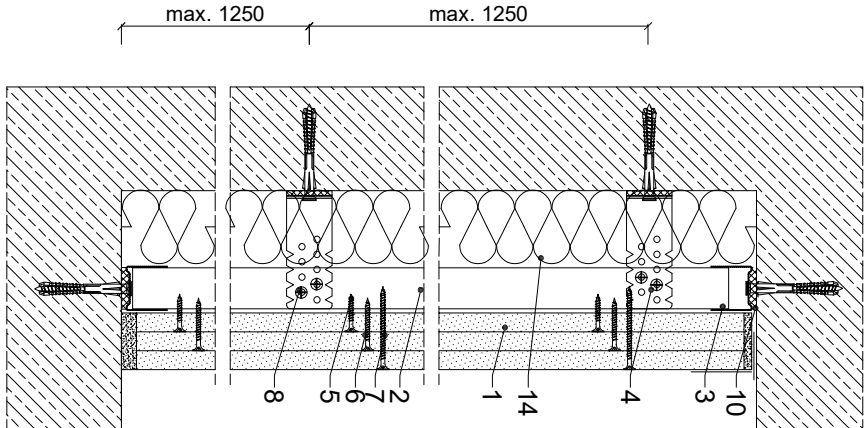


PRZEKROJ
PIONOWY



Parametry techniczne

Parametry techniczne	KLASA ODPORNOSCI OGNIOWEJ (EN ¹)	MAKSYMALNA WYSOKOSC	ZGRUBOSC	MASA ZBUDOWY ^(**)	PROFIL WYKONKARTONOWY (4RBC)***)	ROZDA PROFILU RIGIPS	WYPELNIENIE WIELKA MINERALNA
[dB]	[minuty]	H	G	M	[mm]	[kg/m ²]	ISOVER AKU-PYLA lub ISOVER AKU-PYLA gr. 50 mm ¹⁾
12	EI60 ¹⁾ REI60 ²⁾	bez ograniczeń	87,5	34	gr. 3x12,5 mm Fire typ ³⁾ lub Fire+ Hydro typ DFH2	CD60 GypSerra®/Ultrastyl [®]	

1) Klasa odporności ogniowej ITB 0765 3.1 i RZ62NP. Klasa odporności ogniowej EI dotyczy ścian i słupów + obciążona ścianami.
 2) Klasa odporności ogniowej ITB 0765 3.1 i RZ62NP. Klasa odporności ogniowej REI dotyczy ścian i słupów + obciążona ścianami.
 3) Dla odporności ogniowej nie wymaganej, wprowadzenie wariantu.
 4) Dla odporności ogniowej nie wymaganej, wprowadzenie wariantu.
 5) Wykonanie EN 4109 (tablica 18 str. 23)
 6) EN - masa odporności ogniowej wg normy PN-EN 13501-2
 7) ISOVER AKU-PYLA - betonowa izolacja akustyczna.
 8) ISOVER AKU-PYLA - betonowa izolacja akustyczna.
 9) ISOVER AKU-PYLA - betonowa izolacja akustyczna.
 10) ISOVER AKU-PYLA - betonowa izolacja akustyczna.
 11) ISOVER AKU-PYLA - betonowa izolacja akustyczna.
 12) ISOVER AKU-PYLA - betonowa izolacja akustyczna.
 13) ISOVER AKU-PYLA - betonowa izolacja akustyczna.
 14) ISOVER AKU-PYLA - betonowa izolacja akustyczna.

Zapotrzebowanie materiałowe na 1m²

MATERIAL	ZUZYCIE
1 Pyła gipsowo-kartonowa RIGIPS PRO (4PRO) Fire typ F, Fire+ typ DF lub Fire+	3 x 12,5 3,00 m ²
2 Hydro typ DFH2 gr. 3x12,5mm	
3 Profil RIGIPS CD 60 GypSerra®/Ultrastyl [®]	1,80 m
4 Profil RIGIPS UD 30 GypSerra®/Ultrastyl [®]	0,35 m
5 Uchwyty Rigips ES do profili CD60	1,50 szt.
6 Wkręt RIGIPS TN 25,	5,00 szt.
7 Wkręt RIGIPS TN 35,	5,00 szt.
8 Wkręt RIGIPS TN 55,	12,00 szt.
9 Kółki rozporowe min. Ø6 max. co 1000mm	3,00 szt.
10 Taśma uszczelniająca piankowa RIGIPS szer. 30mm	1,90 szt.
11 Taśma spoinowa RIGIPS	0,40 szt.
12 Masa szpachlowa konstrukcyjna RIGIPS- VARIO, Premium Light,	1,40 szt.
13 Masa szpachlowa wykończeniowa RIGIPS- Premium Light, ProMix Finish Plus,	0,75 kg
14 Q2-Q3 Kończycy, GOTOVA Q2-Q3 Kończycy lub SUPER	0,10 kg
14 Wełna mineralna szklana lub skalna np. ISOVER AKU-Pyła / Akupat + lub Polterm Uhl	1,00 m ²

1) Rozmiar wkładek dla wariantu wewnętrzny co 750 mm, dla wariantu zewnętrzny co 250.
 2) Wskazywanie materiałów należy czytać przy pomocy tego zestawienia i specyfikacji.

ISOVER **aweber** **maris**
 SAINT-GOBAIN
 Saint-Gobain Construction Products Polska Sp. z o.o.
 Biuro RIGIPS w Warszawie
 Varso Tower
 ul. Chmielna 69, 28 piętro
 00-501 Warszawa
 Biuro Doradztwa Technicznego: 800 163 121
 E-mail: doradcy.techniczni@saint-gobain.com
 www.rigips.pl

Objekt: _____

Lokalizacja: _____

Tytuł rysunku: **Okładzina ścienna Rigips 3.21.10 (klasa odporności ogniowej EI60)**

Data: _____ Skala: **1:5** Nr detalu: **3.21.10** Opracował: _____