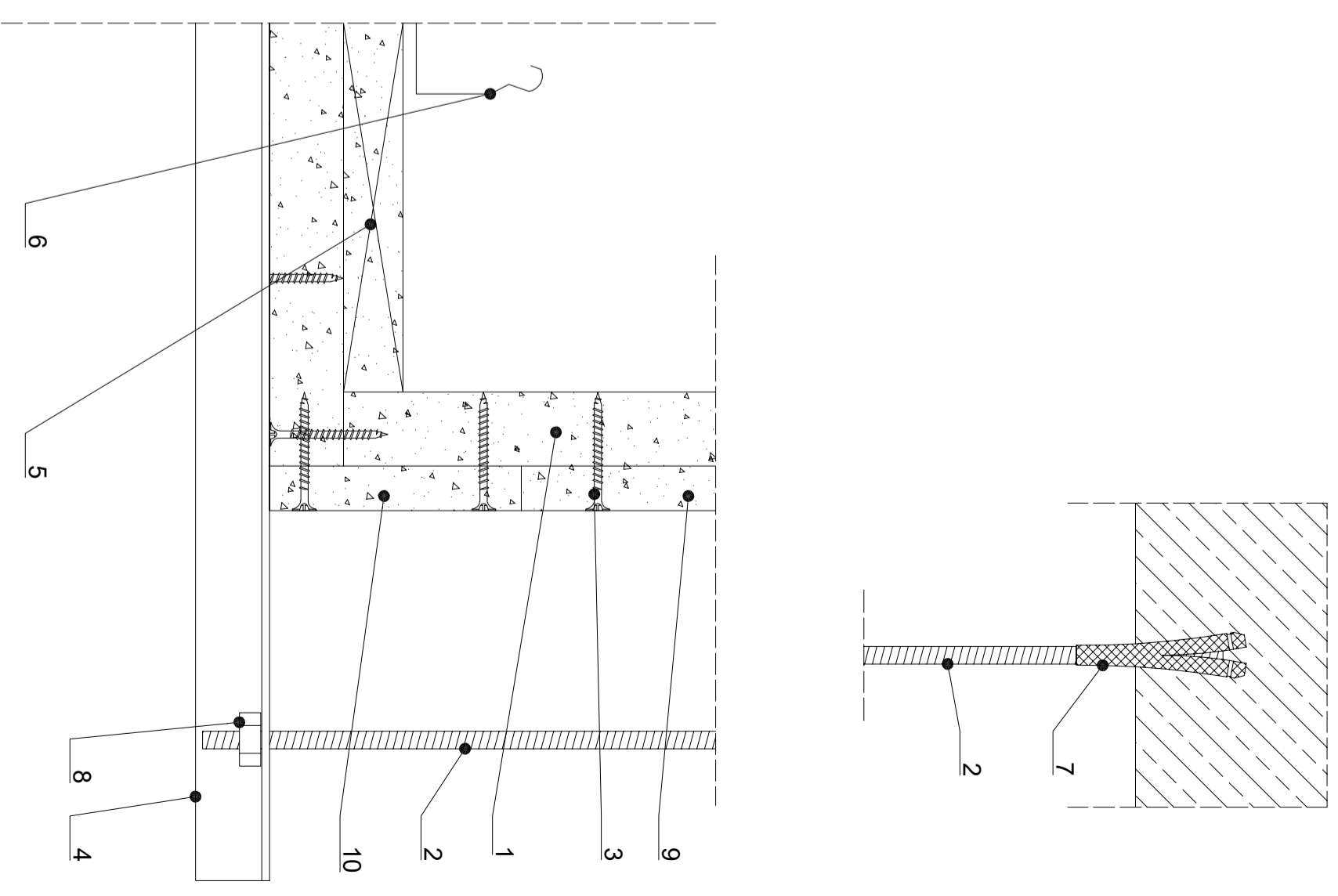


1. Płyta RIGIPS GLASROC F (Riduriń) gr. 30 mm
2. Pręt gwintowany M10 w rozstawie co 600 mm
3. Wkręty Riduriń Ø 3,5 x 40 w rozstawie co 100 mm
4. Podpora obudowy (co najmniej ceownik 40x20x3 mm) w rozstawie co 1000 mm
5. Listwa z płyt GLASROC F (Riduriń) o szerokości 100 mm i gr. 25 mm w rozstawie co 600 mm
6. Trasa kablowa
7. Tuleja rozprężna M10
8. Nakrętka M10 z podkładką Ø 10,5
9. Pasy z płyt RIGIPS GLASROC F (Riduriń) gr. 15 mm i szerokości 150 mm stosowane na łączeniu płyt
10. Pasy z płyt RIGIPS GLASROC F (Riduriń) gr. 15 mm i szerokości 75 mm wzmacniające naroże








 SAINT-GOBAIN

Saint-Gobain Construction Products Polska Sp. z o.o.
 Biuro RIGIPS w Warszawie
 Varso Tower
 Orlinowa 69, 28 piętro
 00-600 Warszawa
 Biuro Doradztwa Technicznego: 800 163 121
 E-mail: doradcy.techniczny@saint-gobain.com
 www.rigips.pl

Obiekt:			
Lokalizacja:			
Tytuł rysunku:	Obudowa czterosłonna, jednowarstwowa kanału kablowego systemem RIGIPS 6.80.00		
Data:	Skala:	Nr. detalu:	Opracował:
	1:5 / 1:2	5.41.08/09	