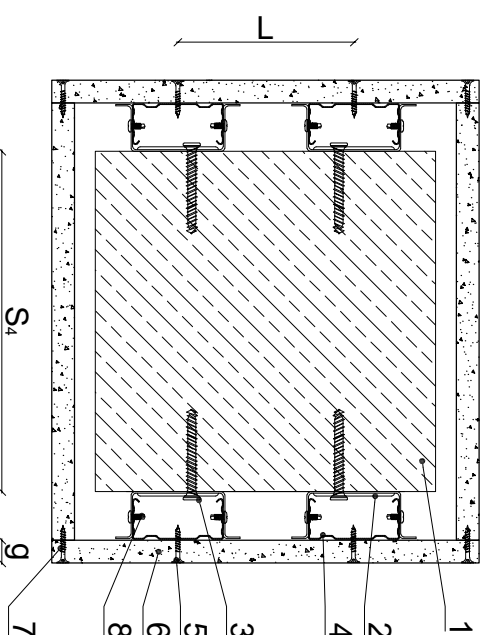
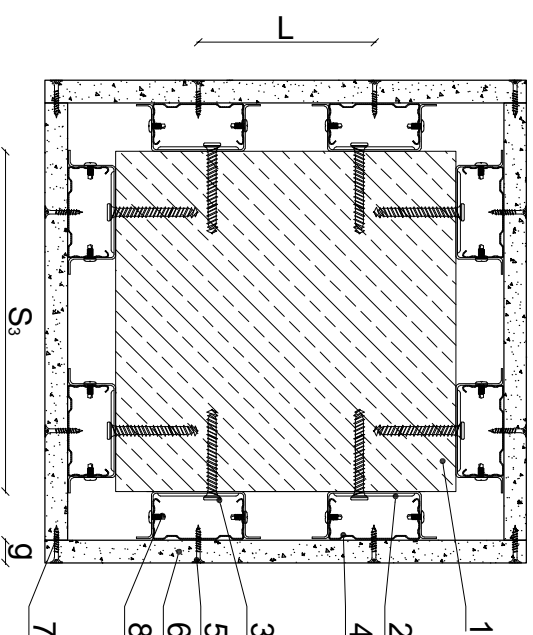
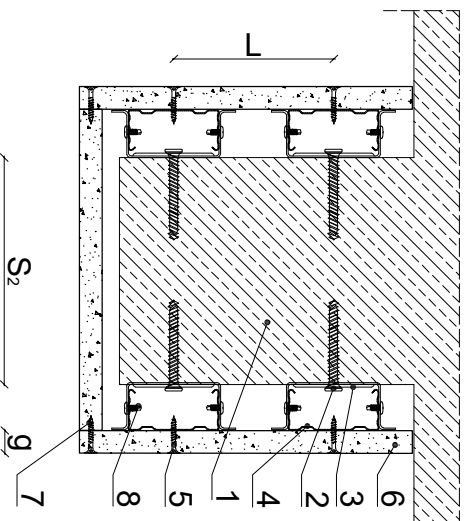
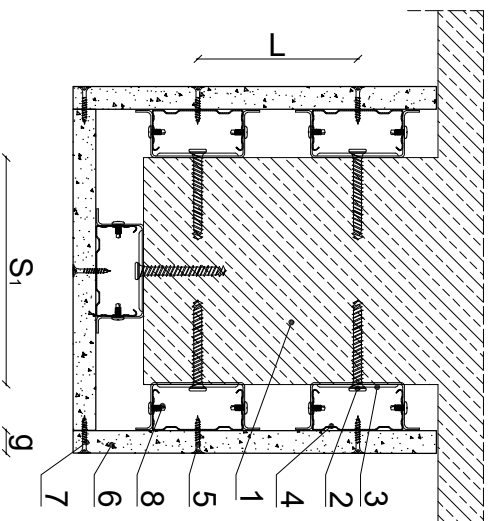


L - rozstaw profili:

- 400 mm dla zabezpieczeń ogniochronnych z płyt RIGIPS GLASROC F (Ridurif) o grubości 10; 12,5; 15 i 20 mm
 - 300 mm dla zabezpieczeń ogniochronnych z płyt RIGIPS GLASROC F (Ridurif) o grubości 25 i 30 mm
- g - grubość zabezpieczenia ogniochronnego*
- S₁ - wymiary ścianki belki > 100 mm
 - S₂ - wymiary ścianki belki ≤ 100 mm
 - S₃ - wymiary ścianki słupa > 150 mm
 - S₄ - wymiary ścianki słupa ≤ 150 mm
1. Belka/ słup żelbetowy
 2. Uchwytły profil nośnych RIGIPS ES w odstępach co ≤ 500 mm
 3. Dyble stalowe lub wkręty do betonu w odstępach co ≤ 500 mm
 4. Profil RIGIPS CD60 UL TRASTIL
 5. Wkręty RIDURIT lub TN w odstępach co 150 mm
 6. Zabezpieczenie ogniochronne z płyt GLASROC F (Ridurif)
 7. Wkręty RIDURIT lub TN w odstępach co 100 mm
 8. Wkręt 3,9 x 11 (pchółk)





SAINT-GOBAIN





Saint-Gobain Construction Products Polska Sp. z o.o.
 Biuro RIGIPS w Warszawie
 Varso Tower
 ul. Chmielna 69, 28 piętro
 00-801 Warszawa
 Biuro Doradztwa Technicznego: 800 163 121
 E-mail: doradcy.techniczny@saint-gobain.com
 www.rigips.pl

Opis:	Tytuł rysunku: Zabezpieczenie ogniochronne słupów i belek żelbetonowych RIGIPS 6.40.10		
Lokalizacja:			
Data:	Skala:	Nr detalu:	Opis:
	1:5	6.40.13	Opracował:

*Klasyfikacja ogniowa ITB 00785/17/R328NZP