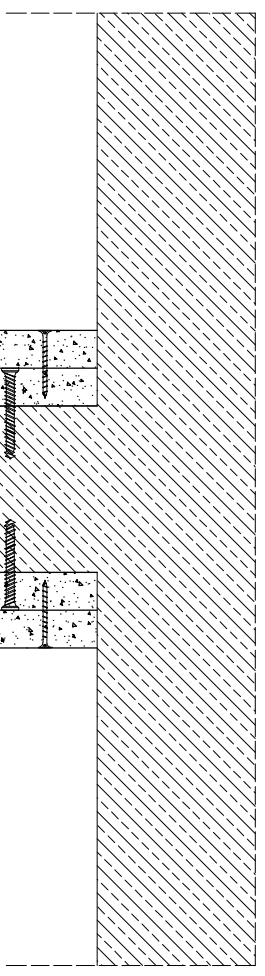
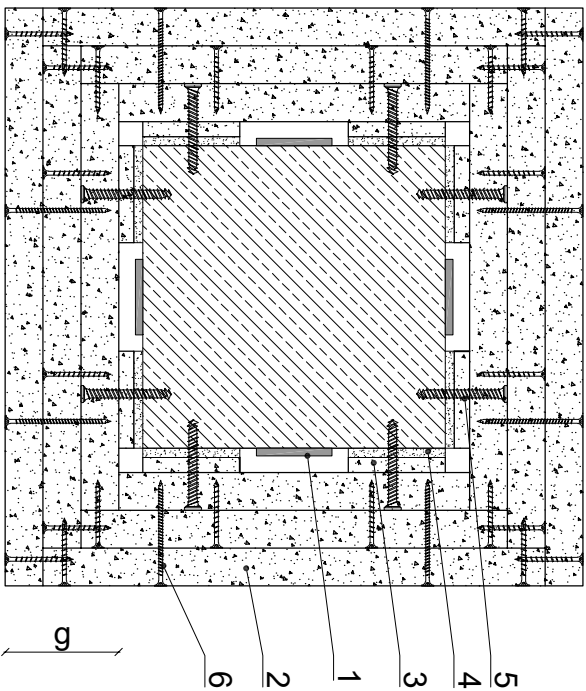


≥150



≥150



g

g - grubość zabezpieczenia ogniochronnego według punktu 2.2.3.*

1. Taśma lub taśmy, mata lub maty z włókien węglowych
2. Płyta gipsowa RIGIPS GLASROC F (Ridurił)
3. Płyta gipsowa RIGIPS GLASROC F o grubości min. 6 mm
4. Klej gipsowy RIGIPS
5. Dyble stalowe lub wkręty do betonu w odstępach co ≤ 500 mm
6. Wkręt RIGIPS Ridurił 3,5x70 co 150 mm lub zszzywki stalowe długości 63 mm co 100 mm

*Klasyfikacja ogniowa ITB 0785/15/R219NP

rigips
SAINT-GOBAIN

isover **awebel** **maris**

Saint-Gobain Construction Products Polska Sp. z o.o.
Biuro RIGIPS w Warszawie
Warso Tower
ul. Chmielna 69, 28 piętro
00-801 Warszawa
Biuro Doradztwa Technicznego: 800 163 121
E-mail: doradcy.techniczny@saint-gobain.com
www.rigips.pl

Obiekt:

Lokalizacja:

Tytuł rysunku:
Zabezpieczenie ogniochronne taśm z włókien węglowych
RIGIPS 6.40.70

Data:

Skala:

1:5

Nr detalu:

6.40.70

Opracował: