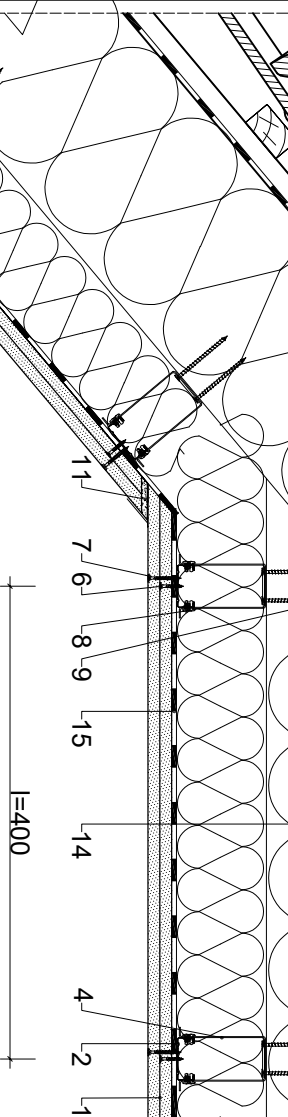


Parametry techniczne

Parametry techniczne		Podstawowe elementy konstrukcji						
Masyfikacja przelotowa	KLASA ODPORNOŚCI OGONOWEJ EN ¹⁾	MINIMALNA CIERNOŚĆ G	MASA ²⁾ M	BŁYTY GIPSOWO-KARTONOWE RIGIPS PRO (4PRO) ³⁾		MAKSYMALNY ROZSTAW RIGIPSTYL	MAKSYMALNY ROZSTAW WIEŻAZKÓW	WYPEŁNIENIE WEJNA MINERALNA
U	EN ¹⁾	mm	kg/m ²	I	II	I	II	Y
Wł(1/m ²)				Fie typ F ³⁾ lub Fie+ Hydro typ DF-H2 gr. 2x12,5mm		400	400	1000
0,14 ²⁾	REI 30 ¹⁾	46	22					ISOVER Super-Mata lub dowolna gr. 300 mm (150+100) mm

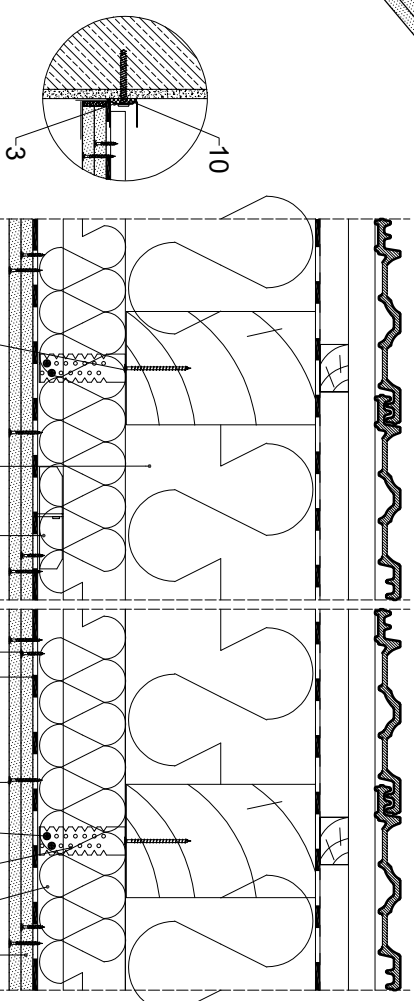
- 1) Klasa/klasy ogniotrwała LBO-Q87-K-Z21 odpowiada dla dowolnej wełny mineralnej o gęstości od najniższej 10 kg/m³ grubości min. 150 mm oraz dla dowolnego materiału z podłoża.
- 2) Kategoria materiału podłazowego: 20" od podłogi; 20" reszta; 150 mm ISOVER Super-Mata między kolumnami; 100 mm wełny ISOVER Super-Mata pod kolumnami; reszta: kolumny 1000 mm (wartość orientacyjna).
- 3) Płyta gipsowo-kartonowa RIGIPS PRO Fie typ F może zostać zastąpiona przez płytę RIGIPS PRO Fie+ typ DF.
- 4) EN - klasa odporności ogniotrwałości normy PN-EN 13501-2.
- 5) Bez względu na masę rozciągniętą (RIGIPSTYL) oraz płytę gipsową typ GAF, GMA-H1 mogą być zamienne stosowane z płytami gipsowo-kartonowymi typy: A, Hydro typ H2, Fie typ F, Fie + typ DF lub Fie+ Hydro typ DF-H2.

Zapotrzebowanie materiałowe na 1m²



MATERIAŁ	ZUŻYCIE
1 Płyta gipsowo-kartonowa RIGIPS PRO (4PRO) Fie typ F, Fie + typ DF lub Fie+ Hydro typ DF-H2 gr. 2x12,5mm	2,00 m ²
2 Profil Rigips C RIGISTIL	3,20 m
3 Profil Rigips U RIGISTIL	0,40 m
4 Uchwyty RIGIPS bezpośrodkni GL2 dl. 75 mm lub GL9 dl. 125 mm do profili C RIGISTIL	4,00 szt
5 Łącznik wzdłużny Rigips GL3 do profili C RIGISTIL	0,60 szt
6 Wkręt Rigips TN 25 ¹⁾	10,00 szt
7 Wkręt Rigips TN 35 ¹⁾	25,00 szt
8 Wkręt Rigips "pchełka" 3,9x11 mm	16,00 szt
9 Wkręt do drewna	8,00 szt
10 Taśma uszczelniająca piankowa Rigips szer. 30mm	0,40 m
11 Masa szpachlowa konstrukcyjna RIGIPS: VARIO, Premium Light,	0,50 kg
12 O1 Zaizolacja, SUPER	1,40 m
13 Masa szpachlowa wykończeniowa RIGIPS: Premium Light,	0,10 kg
14 Wełna mineralna szklana lub skalna np. ISOVER: Super-Mata,	1,18 m ²
15 Super-Mata Plus, Profi-Mata, Uni-Mata lub Uni-Mata Plus	
16 Paroizolacja np. ISOVER: Vario ²⁾ XtraSafe, Vario ²⁾ KM Duplex UV lub Stopair 1104	1,00 m ²
17 Mocowanie paroz izolacji np. samoprzylepne rzeźpy mocujące Vario ²⁾ XtraPatch ²⁾ lub taśma dwustronna ³⁾	18,00 szt 0,50 m
18 Taśma jedностonna do łączenia paroz izolacji na zakład np. ISOVER Vario ²⁾ XtraTape ²⁾ lub Vario KB1 ³⁾	0,98 m
	0,10 ml

- 1) Rozstaw wkrętów TN co 400 mm – dla wełny mineralnej, co 150 mm – dla wełny zwierzęcej pochodzącej z owcy.
 - 2) Do stosowania w przypadku izolacji paroz izolacyjnej ISOVER: Stopair 1104 oraz Vario KM Duplex.
 - 3) Do stosowania w przypadku izolacji paroz izolacyjnej ISOVER: Super 1104 oraz Vario KM Duplex.
 - 4) Do stosowania w celu zapobieżenia podrażnieniu skóry konieczna jest izolacja kontaktowa.
- Należy pamiętać, że nie należy przycinania w miejscu łączenia szpachli.
- W odniesieniu do technicznej opinii należy przyczytać do umowy typ stosowane słowno licząca mechanizmy składowe.



Połączenie ze ścianą

SAINT-GOBAIN

Saint-Gobain Construction Products Polska Sp. z o.o.
 Biuro RIGIPS w Warszawie
 Varso Tower
 ul. Chmielna 69, 28 piętro
 00-601 Warszawa
 Biuro Doradztwa Technicznego: 800 163 121
 E-mail: doradcy.techniczny@saint-gobain.com
 www.rigips.pl

Obiekt:		Tytuł rysunku:	
Lokalizacja:		System poddasza Rigips 4.70.08 (REI 30)	
Data:	Skala:	Nr detalu:	Opracował:
	1:8	4.70.08	