

Parametry techniczne

Parametry techniczne			Podstawowe elementy konstrukcji			
Wysokość maksymalna ¹⁾ H [mm]	Masa M [kg/m ²]	Grubość G [mm]	Rozstaw profili pionowych RIGIPS [mm]	Konstrukcja z profili RIGIPS	Profil gipsowo-kartonowy RIGIPS-PRO	Wypełnienie wełna mineralna
1500	31	75	600	CW 50 GypSerra®/Ultrastil® lub UA 50	Fire+ typ DF lub Fire+ Hydro typ DFH2 gr. 1x12,5 mm	niewymagane ²⁾

¹⁾ Dopuszczalna maksymalna wysokość wg Opisu Technicznego ITB nr 00785/2/IR41818ZK.

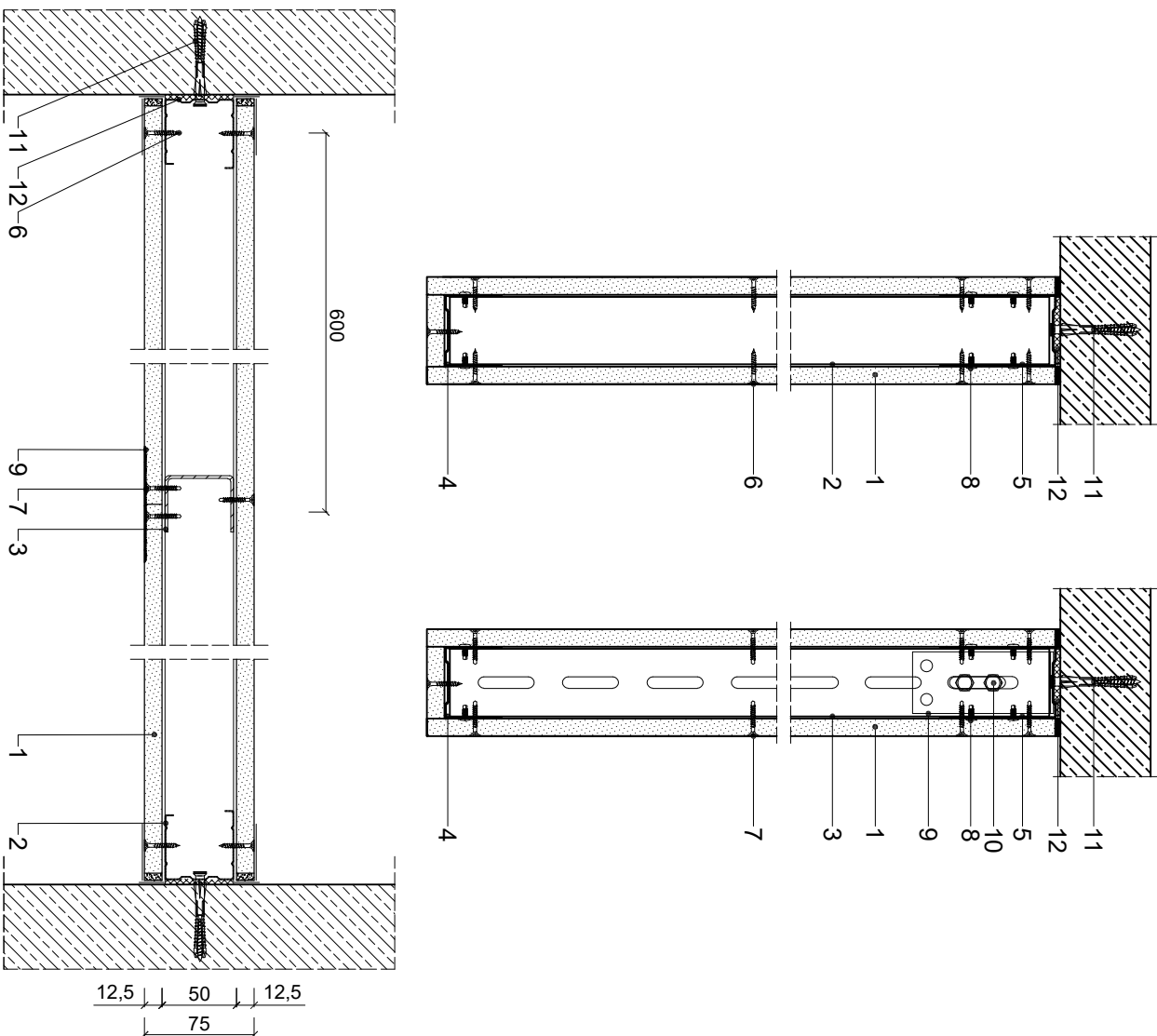
²⁾ Wypełnienie wełną mineralną szklaną o gęstości ≤ 16 kg/m³ zalecane ze względu na izolacyjność akustyczną przegrody. UWAGA: Kontakująca bierdy powłoka musi przeciwnieżalowana indywidualnie w zależności od miejsca jej montażu. Błenda nie może stanowić podkonstrukcji dla innych elementów. Błenda o wysokości powyżej 1000 mm powinna uwzględniać oddziaływanie sił podciśnienia i powłoka być zamontowana pod kątem zastosowania zasławk.

Zapotrzebowanie materiałowe na 1m²

MATERIAŁ	ZUŻYCIE
1 Płyta gipsowo-kartonowa RIGIPS PRO (4PRO™) Fire+ typ DF lub Fire+ Hydro typ DFH2 gr. 12,5 mm	2,10 m ²
2 Profil RIGIPS CW 50 GypSerra®/Ultrastil®	0,90 m
3 Profil RIGIPS UA 50 ECO lub UA 50	0,90 m
4 Profil dolny RIGIPS UW 50 GypSerra®/Ultrastil®	0,80 m
5 Profil górny RIGIPS specjalny UW 50/80	0,80 m
6 Wkręt RIGIPS TN 25 mm co 750 mm	13,00 szt
7 Wkręt RIGIPS TB 25 mm co 750 mm	13,00 szt
8 Wkręt RIGIPS "Pchelka" 3,9x11 mm	16,00 szt
9 Kółownik do profilu UA	0,40 szt
10 Śruba M8 z podkładką i nakrętką	0,80 szt
11 Stalowe elementy mocujące: kokki, dyble	1,80 szt
12 Taśma uszczelniająca piankowa RIGIPS szer. 50 mm	0,90 m
13 Masa szpachlowa konstrukcyjna RIGIPS: VARIO, Premium Light, Q1 Zaczyzna, SUPER	0,50 kg
14 Masa szpachlowa RIGIPS	2,80 m
15 Masa szpachlowa wykończeniowa RIGIPS: Premium Light, Prolix Finish Plus, Q2-Q3 Kończy.	0,20 kg
16 Wełna mineralna szklana ISOVER Aku-Pyralakkiplatt - w razie potrzeby	1,00 m ²

Oszacowanie zapotrzebowania materiałowego przyjęto dla maksymalnej wysokości zabudowy.

Należy przewidzieć inną cenę materiałów przy większym i niższym oddziały.



rigips
SAINT-GOBAIN

ISOVER
aweber
maris

Saint-Gobain Construction Products Polska Sp. z o.o.
Biuro RIGIPS w Warszawie
Varso Tower
ul. Chmielna 69, 28 piętro
00-801 Warszawa
Biuro Doradztwa Technicznego: 800 163 121
E-mail: doradcy.techniczny@saint-gobain.com
www.rigips.pl

Objekt:

Lokalizacja:

Tytuł rysunku:

Blenda Rigips 8.40.07

Data:

Skala: 1:5

Nr detalu: 8.40.07

Opracował: