

Parametry techniczne

Parametry techniczne				Podstawowe elementy konstrukcji		
Wysokość masywna ¹⁾	Masa	Grubość	Rozstaw profili pionowych RIGIPS	Konstrukcja z profili RIGIPS	Plity gipsowo-kartonowe RIGIPS PRO	Wypełnienie wełna mineralna
H [mm]	M [kg/m ²]	G [mm]	[mm]			
2500	36	75	600	UA 50 ECO lub UA 50	Duraline typ DFRIEH1 gr. 1x12,5 mm	niewymagane ²⁾

¹⁾ Dopuszczalna maksymalna wysokość wg Opisu Technicznego ITB nr 00785/2/IR418/ZNK.

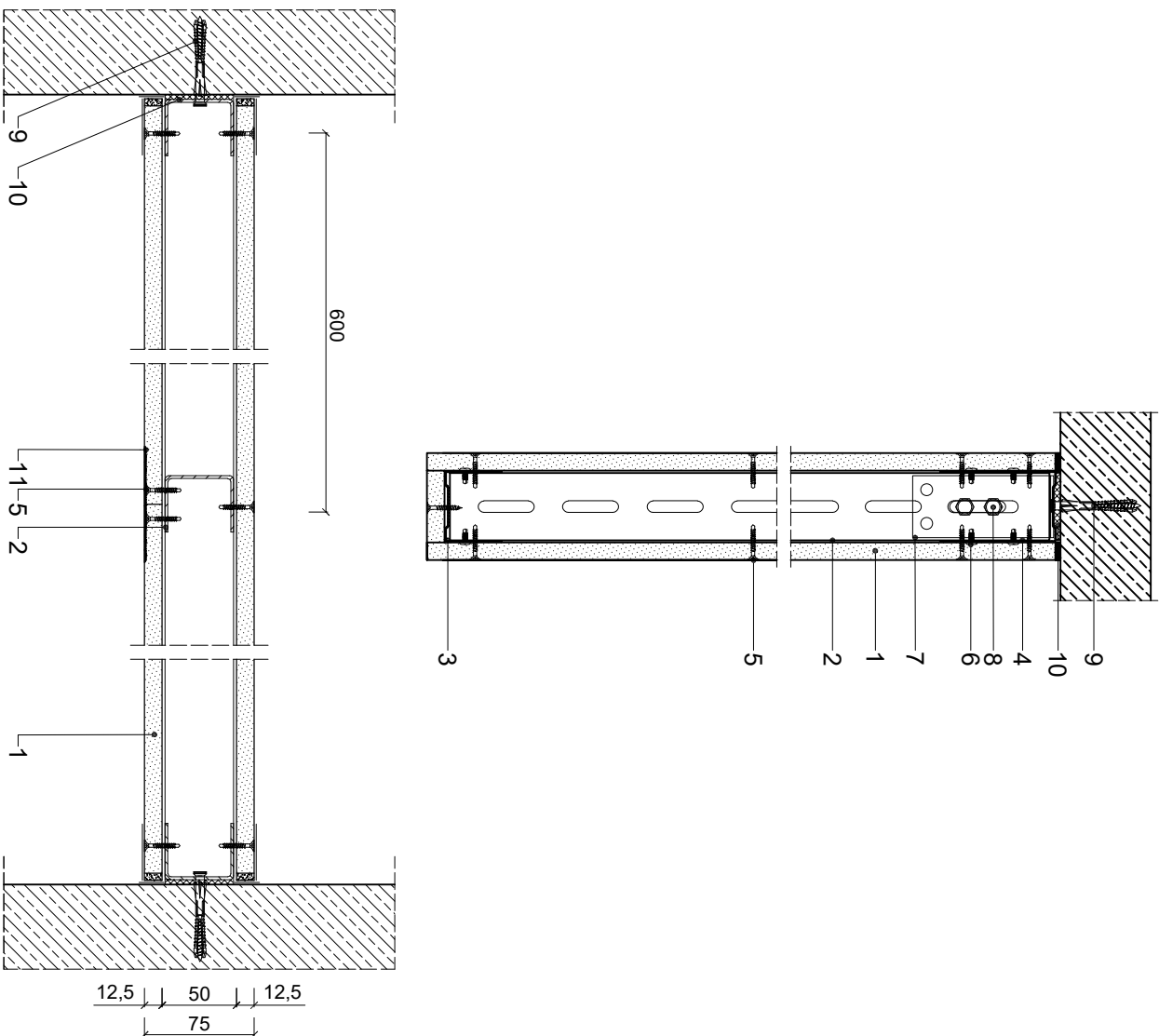
²⁾ Wypełnienie wełną mineralną szklaną o gęstości ≤ 16 kg/m³ zalecane ze względu na izolacyjność akustyczną przegrody. UWAGA: Kontakująca bryła powinna być przeciwnie dołączona indywidualnie w zależności od miejsca jej montażu. Błenda nie może stanowić podkonstrukcji dla innych elementów. Błenda o wysokości powyżej 1000 mm powinna uwzględniać oddziaływanie sił podciśnienia i powonnia być zamontowana pod kątem zastosowania zasad.

Zapotrzebowanie materiałowe na 1m²

MATERIAL	ZUŻYCIE
1 Pyła gipsowo-kartonowa RIGIPS PRO Duraline typ DFRIEH1 gr. 12,5 mm	2,10 m ²
2 Profil RIGIPS UA 50 ECO lub UA 50	1,80 m
3 Profil dolny RIGIPS UW 50 Gysserra® /Ultrastil®	0,50 m
4 Profil górny RIGIPS specjalny UW 50/80	0,50 m
5 Wkręt RIGIPS TB 25 mm co 250 mm	26,00 szt
6 Wkręt RIGIPS "Pchełka" 3,9x11 mm	16,00 szt
7 Kątownik do profilu UA	0,40 szt
8 Śruba M8 z podkładką i nakrętką	0,80 szt
9 Śtalowe elementy modułowe: koki, dyble	1,80 szt
10 Taśma uszczelniająca piankowa RIGIPS szer. 50 mm	0,60 m
11 Masa szpachlowa konstrukcyjna RIGIPS: VARIO, Premium Light, Q1 Zaczyna, SUPER	0,50 kg
12 Taśma spoinowa RIGIPS	2,80 m
13 Masa szpachlowa wykończona RIGIPS: Premium Light, ProMix Finish Plus, Q2-Q3 Korczy, GOTOVA Q2-Q3 Korczy lub SUPER	0,20 kg
14 Wełna mineralna szklana ISOVER Aku-Pyła/Akuplat+ - w razie potrzeby	1,00 m ²

Oznaczenie zastosowania materiału przyjęto dla maksymalnej wysokości zabudowy.

Należy materiałowe mieć dane przytoczone i nie zawierać odstępów.



rigips
SAINT-GOBAIN

ISOVER
aweber
maris

Saint-Gobain Construction Products Polska Sp. z o.o.
Biuro RIGIPS w Warszawie
Varso Tower
ul. Chmielna 69, 28 piętro
00-801 Warszawa
Biuro Doradztwa Technicznego: 800 163 121
E-mail: doradcy.techniczny@saint-gobain.com
www.rigips.pl

Objekt:

Lokalizacja:

Tytuł rysunku:

Błenda Rigips 8.40.13 DURA

Data:

Skala: 1:5

Nr. detalu: 8.40.13 DURA

Opracował: