

Parametry techniczne

Parametry techniczne		Podstawowe elementy konstrukcji				
Wysokość maksymalna ¹⁾	Masa	Grubość	Rozstaw profili pionowych RIGIPS	Konstrukcja z profili RIGIPS	Przyty gipsowo-kartonowe RIGIPS PRO	Wypełnienie wełna mineralna
H [mm]	M [kg/m ²]	G [mm]	[mm]			
1000	30		600	CW 100		
1250	31	125	400	GypSerra®/Ultrastil®	Fire+ typ DF lub Fire+ Hydro typ DFH2 gr. 1x12,5 mm	
1500	32		300			niewymagane ²⁾

¹⁾ Dopuszczalna maksymalna wysokość: wg Opisu Technicznego ITB nr 00785/2/IR41818ZK.

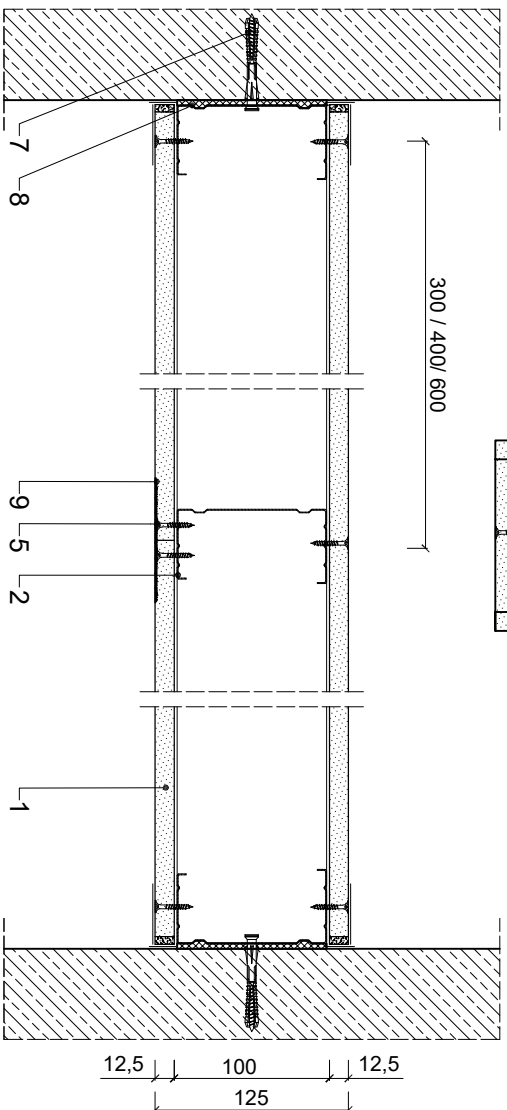
²⁾ Wypełnienie wełną mineralną szklaną o gęstości ≤ 16 kg/m³ zalecane ze względu na izolacyjność akustyczną przegrody. DWA-GiK, konstrukcja bierze pod uwagę możliwość wydzielenia w zależności od miejsca jej wykonania. Blenda nie może stanowić podkonstrukcji dla innych elementów. Blenda o wysokości powyżej 1000 mm powinna uwzględniać oddziaływanie sił podciżności i powonnia być rozparzona pod kątem zastosowania szaszaków.

Zapotrzebowanie materiałowe na 1m²

MATERIAŁ	ZUŻYCIE		
	rozstaw profili CW co 500mm (Wys. 1,5m) do 4000mm (Wys. 1,25m)	rozstaw profili CW co 400mm (Wys. 1,25m)	rozstaw profili CW co 300mm (Wys. 1,00m)
1 Pyła gipsowo-kartonowa RIGIPS PRO (4PRO ¹⁾) Fire+ typ DF lub Fire+ Hydro typ DFH2 gr. 12,5 mm	2,10	2,10	2,10
2 Profil RIGIPS CW 100 GypSerra®/Ultrastil®	3,60	2,70	1,80
3 Profil dolny RIGIPS UW 100 GypSerra®/Ultrastil®	0,80	0,90	1,00
4 Profil górny RIGIPS specjalny UW 100/80, 100/100, 100/120, 100/140, 100/180	0,80	0,90	1,00
5 Wkręt RIGIPS TN 25 mm co 250 mm	50,00	38,00	26,00
6 Wkręt RIGIPS "Pchelka" 3,9x11 mm	32,00	24,00	16,00
7 Stalowe elementy mocujące: kokli, dyble	1,80	1,80	1,80
8 Taśma uszczelniająca piankowa RIGIPS szer. 95 mm	0,90	1,00	1,10
9 Masa szpachlowa konstrukcyjna RIGIPS: VARIO, Premium Light, Q1 Zaczyna, SUPER	0,50	0,50	0,50
10 Taśma spoinowa RIGIPS	2,80	2,80	2,80
11 Masa szpachlowa wykończeniowa RIGIPS: Premium Light, Profilx Finish Plus Q2-Q3 Kończy, GOTOVA Q2-Q3 Kończy lub SUPER	0,20	0,20	0,20
12 Wełna mineralna szklana ISOVER Aku-Pyta/kkuplat - w razie potrzeby	1,00	1,00	1,00

Opiszonego zapotrzebowania materiałowego profilu dla materiałów wycofanych z produkcji.

Należy materiałowe mieć charakter przybliżony i nie zawierać odwołań.



rigips

SAINT-GOBAIN

ISOVER

aweber

maris

Saint-Gobain Construction Products Polska Sp. z o.o.
 Biuro RIGIPS w Warszawie
 Varso Tower
 ul. Chmielna 69, 28 piętro
 00-801 Warszawa
 Biuro Doradztwa Technicznego: 800 163 121
 E-mail: doradcy.techniczny@saint-gobain.com
 www.rigips.pl

Obiekt:

Lokalizacja:

Tytuł rysunku:

Blenda Rigips 8.40.03

Data:

Skala: 1:5

Nr detalu: 8.40.03

Opracował: