

Parametry techniczne

Parametry techniczne			Podstawowe elementy konstrukcji			
Wysokość maksymalna ¹⁾	Masa	Grubość	Rozstaw profili pionowych RIGIPS	Konstrukcja z profili RIGIPS	Przemy gipsowo-kartonowe RIGIPS PRO	Wypełnienie wełna mineralna
H [mm]	M [kg/m ²]	G [mm]	[mm]			
1000	30	30	600			
1250	31	75	400	CW 50	Fire+ typ DF lub Fire+ Hydro typ DFH2 gr. 1x12,5 mm	
1500	32		300	GypSerra®/Ultrastil®	niewymagane ²⁾	

¹⁾ Dopuszczalna maksymalna wysokość: wg Opisu Technicznego ITB nr 00785/2/IR41818ZK.

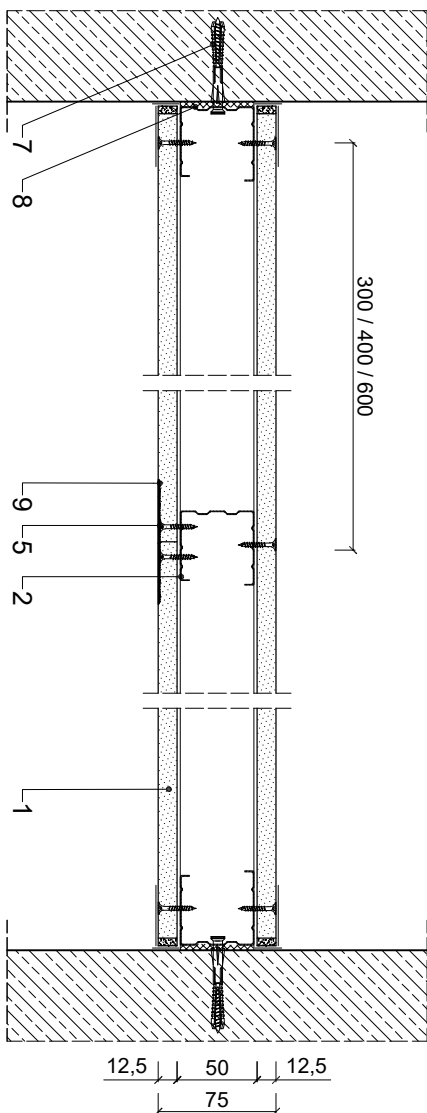
²⁾ Wypełnienie wełną mineralną szklaną o gęstości ≤ 16 kg/m³ zalecane ze względu na izolacyjność akustyczną przegrody. UWAGA: Konstrukcja bierze pod uwagę różnicowanie indywidualne w zależności od miejsca jej wykonania. Blendy nie może stanowić podkonstrukcji dla innych elementów. Blendy o wysokości powyżej 1000 mm powinna uwzględniać oddziaływanie sił podciężenia i powonnia być rozstrazona pod kątem zastosowania szasztek.

Zapotrzebowanie materiałowe na 1m²

MATERIAŁ	ZUŻYCIE		
	rozstaw profilu CW co 500mm (Wys. 1,5m)	rozstaw profilu CW co 300mm (Wys. 1,5m)	rozstaw profilu CW co 300mm (Wys. 1,5m)
1 Pyła gipsowo-kartonowa RIGIPS PRO (4PRO ¹⁾) Fire+ typ DF lub Fire+ Hydro typ DFH2 gr. 12,5 mm	2,10	2,10	2,10
2 Profil RIGIPS CW 50 GypSerra®/Ultrastil®	3,60	2,70	1,80
3 Profil dolny RIGIPS UW 50 GypSerra®/Ultrastil®	0,80	0,90	1,00
4 Profil górny RIGIPS specjalny UW 50/80	0,80	0,90	1,00
5 Wkręt RIGIPS TN 25 mm co 250 mm	50,00	38,00	26,00
6 Wkręt RIGIPS "Pchełka" 3,9x11 mm	32,00	24,00	16,00
7 Stalowe elementy mocujące: koki, dyble	1,80	1,80	1,80
8 Taśma uszczelniająca piankowa RIGIPS szer. 50 mm	0,90	1,00	1,10
9 Masa szpachlowa konstrukcyjna RIGIPS: VARIO, Premium Light, Q1 Zaczyna, SUPER	0,50	0,50	0,50
10 Taśma spoinowa RIGIPS	2,80	2,80	2,80
11 Masa szpachlowa wykończeniowa RIGIPS: Premium Light, Prolifik Finish Plus Q2-Q3 Kończy, GOTOVA Q2-Q3 Kończy lub SUPER	0,20	0,20	0,20
12 Wełna mineralna szklana ISOVER AKU-Pyła/Akuplat - w razie potrzeby	1,00	1,00	1,00

Oszacowanie zapotrzebowania materiałowego przyjęto dla maksymalnej wysokości zabudowy.

Należy materiałowe mieć charakter przybliżony i nie zawierać odpadów.



rigips
SAINT-GOBAIN

isover **aweber** **maris**

Saint-Gobain Construction Products Polska Sp. z o.o.
Biuro RIGIPS w Warszawie
Varso Tower
ul. Chmielna 69, 28 piętro
00-801 Warszawa
Biuro Doradztwa Technicznego: 800 163 121
E-mail: doradcy.techniczny@saint-gobain.com
www.rigips.pl

Obiekt:

Lokalizacja:

Tytuł rysunku:

Blenda Rigips 8.40.01

Data:

Skala:

1:5

Nr detalu:

8.40.01

Opracował: