

## Parametry techniczne

Parametry techniczne		Podstawowe elementy konstrukcji						
Współczynnik przenikania ciepła U [W/(m <sup>2</sup> K)]	KLASA ODPORNOŚCI GŁUSZĄC	MINIMALNA GRUBOŚĆ G	MASA <sup>1)</sup> [kg/m <sup>2</sup> ]	PROFIL RIGIPS C	PROFIL RIGIPS C	PROFIL RIGIPS C	PROFIL RIGIPS C	WYPEŁNIENIE
	EN	[mm]	[kg/m <sup>2</sup> ]	RIGIPS PRO	RIGIPS PRO	RIGIPS PRO	RIGIPS PRO	WĘGLANA MINERALNA
0,12 <sup>2)</sup>	REI 60 <sup>1)</sup>	49	27	Fire+ typ DF gr. 2x15mm	400	400	1000	ISOVER Super-Mata lub dowolna (150x150) mm

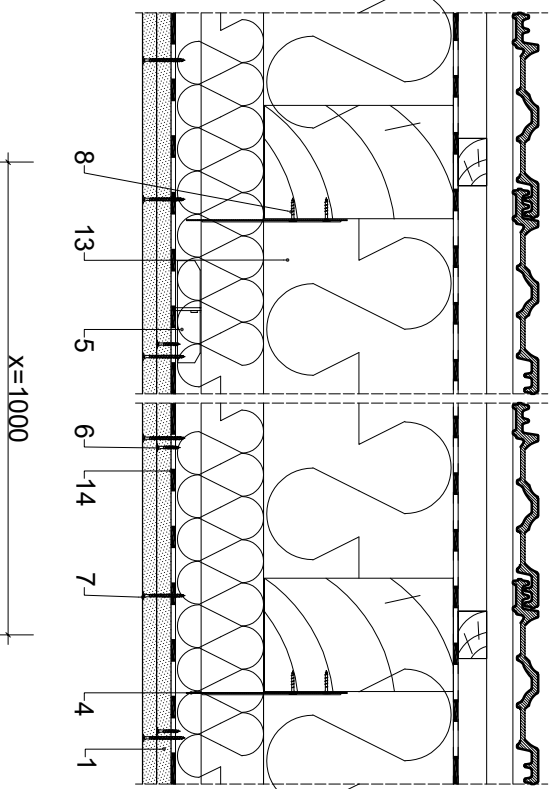
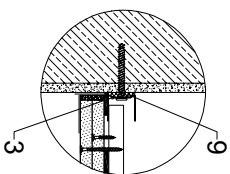
- Klasa odporności REI 60 oznacza, że konstrukcja jest w stanie wytrzymać działanie ognia przez co najmniej 60 minut. W tym czasie nie nastąpiłoby przenikanie ciepła do przodu.
- Współczynnik przenikania ciepła dla grubości wełny 150 mm ISOVER Super-Mata między krokami 150 mm wełny ISOVER Super-Mata pod krokami, rozstawu kroków 1000 mm (wartość orientacyjna).
- Współczynnik przenikania ciepła dla grubości wełny 150 mm ISOVER Super-Mata między krokami 150 mm wełny ISOVER Super-Mata pod krokami, rozstawu kroków 1000 mm (wartość orientacyjna).
- Bez uśredniania masy zderzeń termicznych.
- Przy gipsowo-kartonowej płytce RIGIPS PRO typ DREHFI oraz przy gipsowej płytce GKF-F, GKF-FH1 mogą być zamienne stosowane z płytami gipsowo-kartonowymi typ: A, Hydro typ H2, Fire typ F, Fire + typ DF lub Fire+ Hydro typ DFH2.


## Zapotrzebowanie materiałowe na 1m<sup>2</sup>

MATERIAŁ	ZUŻYTCIE
1 Płyta gipsowo-kartonowa RIGIPS PRO (4PRO) Fire+ typ DF gr. 2x15mm	2,00 m <sup>2</sup>
2 Profil Rigips C RIGISTIL	3,20 m
3 Profil Rigips U RIGISTIL	0,40 m
4 Wieszak RIGISTIL do konstrukcji drewnianej o dł. 80 lub 170 mm lub CLIP-LINE o dł. 300 mm	4,00 szt
5 Łącznik wzdluzny Rigips GL3 do profili C RIGISTIL	0,60 szt
6 Wkręt Rigips TN 25 co 400mm	10,00 szt
7 Wkręt Rigips TN 45 co 150mm	25,00 szt
8 Wkręt do drewna (mocowanie wieszaków)	8,00 szt
9 Taśma uszczelniająca piankowa Rigips szer. 30mm	0,40 m
10 Masa szpachlowa konstrukcyjna RIGIPS-VARIO, Premium Light, Q1 Zaczyna, SUPER	0,50 kg
11 Taśma spojnikowa Rigips	1,40 m
12 Masa szpachlowa wykończeniowa RIGIPS-Premium Light, ProMixk Finish Plus, Q2-Q3 Kończy, GOTOWA Q2-Q3 Kończy lub SUPER	0,10 kg
13 Wełna mineralna szklana lub skalna np. ISOVER-Super-Mata	1,00 m <sup>2</sup>
14 Paroizolacja np. ISOVER-Vario® XtraSafe, Vario® KM Duplex UV lub Stopair 1104	1,00 m <sup>2</sup>
15 Mocowanie paroizolacji np. samoprzylepne zesty mocujące Vario® XtraPatch <sup>1)</sup> lub taśma dwustronna <sup>2)</sup>	18 szt
16 Taśma jednostronna do łączenia paroizolacji na zakład np. ISOVER Vario® XtraTape <sup>1)</sup> lub Vario KB <sup>1)</sup>	0,50 m
17 Uszczelniając Vario® DoubleFit <sup>3)</sup>	0,98 m
	0,10 ml

- Do stosowania w przypadku użycia folii paroizolacyjnej ISOVER Vario® XtraSafe.
- Do stosowania w przypadku użycia folii paroizolacyjnej ISOVER Stopair 1104 oraz Vario® KM Duplex.
- Do stosowania jeśli zwrócić do producenta dodatkowego uszczelnienia połączenia folii oraz konstrukcji ścian.

## Połączenie ze ścianą




  
**SAINT-GOBAIN**


Saint-Gobain Construction Products Polska Sp. z o.o.  
 Biuro RIGIPS w Warszawie  
 Varso Tower  
 ul. Chmielna 69, 28 piętro  
 00-801 Warszawa  
 Biuro Doradztwa Technicznego: 800 163 121  
 E-mail: doradcy.techniczny@saint-gobain.com  
 www.rigips.pl

Objekt:			
Lokalizacja:			
Tytuł rysunku:	System poddasza Rigips 4.70.07 (REI 60)		
Data:	Skala:	Nr detalu:	Opracował:
	1:8	4.70.07	