

## Parametry techniczne

Parametry techniczne		Podstawowe elementy konstrukcji						
ZŁACZYNOŚĆ AKUSTYCZNA <sup>1)</sup> (dB)	KLASA ODPOORNOSCI OGNIOWEJ EN	MINIMALNA GRUBOSC (mm)	MASA <sup>1)</sup> (kg/m <sup>2</sup> )	PLYTY GIPSOWO-KARTONOWE RIGIPS PRO (4PRO)	MAKSYMALNY ROZSTAW PROFILI CD60 ULTRASTIL <sup>2)</sup>	MAKSYMALNY ROZSTAW PROFILI CD90 ULTRASTIL <sup>2)</sup>	MAKSYMALNY ROZSTAW WIESZAKOW <sup>3)</sup>	WYPEŁNIENIE WĘGNA MINERALNA <sup>4)</sup>
					I	Główne	W	X
		bez obciążenia dodatkowego lub z obciążeniem dodatkowym klasy reakcji na ogień A1 lub A2 ≤ 16 kg/m <sup>2</sup>						
30	EI 30 <sup>1)</sup> REI 30 <sup>2)</sup>	240	25 lub Fire+ Hydro typ DFH2 gr. 2x12,5mm	400	1000	700	niewymagane	

1) Klasifikacja ogólna ITB NP-526.3.1/ANONIM

2) Klasifikacja ogólna ITB NP-526.3/ANONIM/ultra; klasa odporności ogniowej REI 30 dotyczy układu strop lub dach — sufit podwieszany (przy działaniu ognia od spodu).

3) Płyta gipsowo-kartonowa RIGIPS PRO Fire typ F może zostać zastąpiona przez płytę RIGIPS PRO Fire+ typ DF, Fire+ Hydro typ DFH2 lub RIGIPS PRO Duraline typ DPREH1.

4) Wg normy DIN 4109 (tablica 23, str. 993).

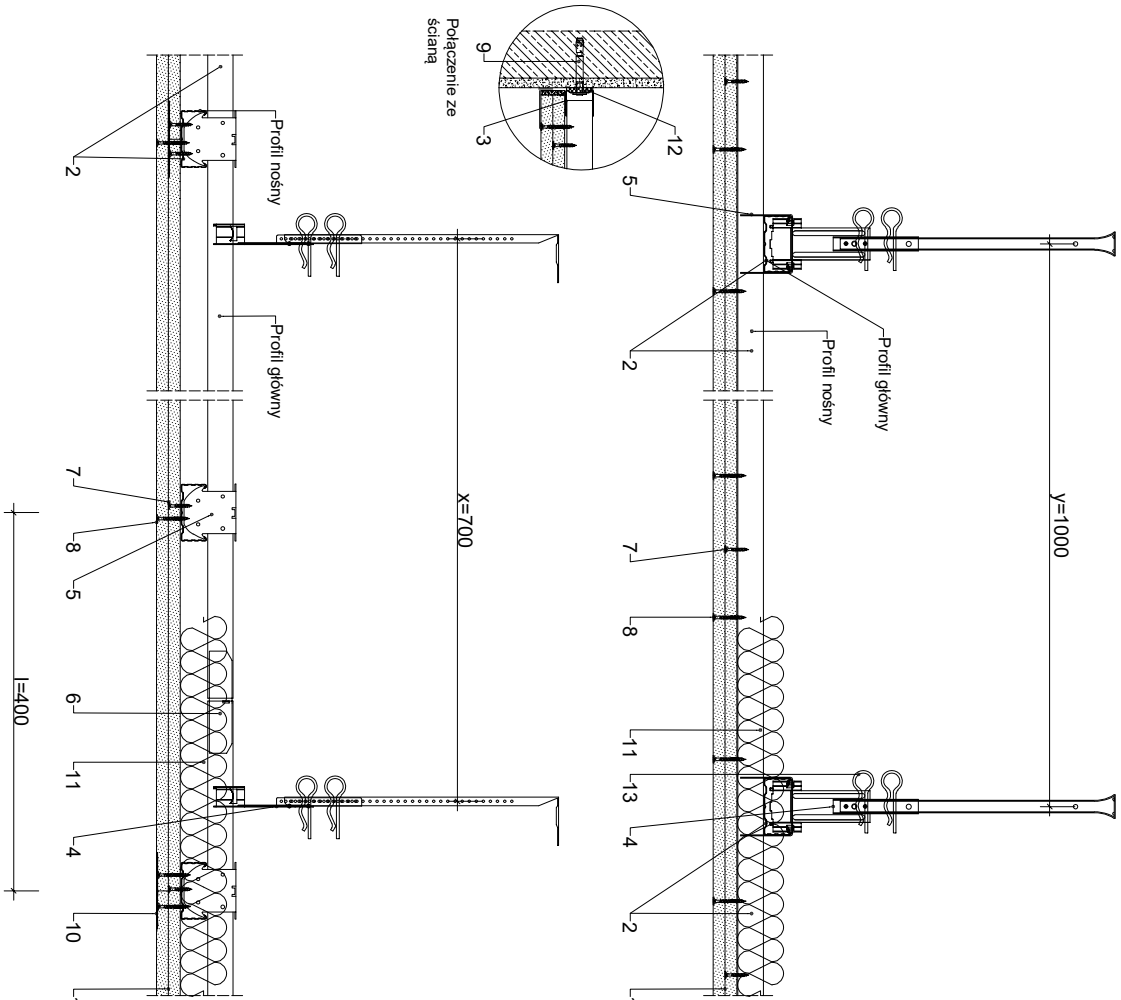
5) EN — klasa odporności ogniowej wg PN-EN 13501-2.

6) Bez uwzględnienia masy izolacji z wełny mineralnej.

## Zapotrzebowanie materiałowe na 1m<sup>2</sup>

MATERIAŁ	ZUŻYCIE
1 Płyta gipsowo-kartonowa RIGIPS PRO (4PRO) Fire typ F, Fire+ typ DF lub Fire+ Hydro typ DFH2 gr. 12,5 mm	2,00 m <sup>2</sup>
2 Profil Rigips CD60 GypSerra®/Ultrastil®	3,70 m
3 Profil Rigips UD30 GypSerra®/Ultrastil®	0,40 m
4 Wieszak obrotowy Rigips noniuszowy - komplet	1,50 szt
5 Łącznik krzyżowy Rigips do profilu CD60	2,90 szt
6 Łącznik wzdłużny Rigips do profilu CD60	0,60 szt
7 Wkręt Rigips TN 25 co 400 mm	6,50 szt
8 Wkręt Rigips TN 35 co 150 mm	17,00 szt
9 Stalowe elementy mocujące: kołki, dyble	2,00 szt
10 a) Masa szpachlowa konstrukcyjna RIGIPS: VARIO, Premium Light, Q1 Zaczyna, SUPER	0,50 kg
b) Taśma spoinowa Rigips	1,20 m
c) Masa szpachlowa wykończeniowa RIGIPS: Premium Light, ProMix Finish Plus, Q2-Q3 kończy, GOTOWA Q2-Q3 kończy lub SUPER	0,10 kg
11 Wełna mineralna szklana lub skalna np. ISOVER Aku-płyta / Akuplat+ - w razie potrzeby	1,00 m <sup>2</sup>
12 Taśma uszczelniająca plankowa Rigips szer. 30mm	0,40 m
13 Klamra zabezpieczająca do wieszaków noniuszowych (gdym wieszak noniuszowy)	2,40 szt

Należy monitorować masę szpachlową i ilość materiału obciążonego dla powiększenia sfitu o wymiarach 10x10 m = 100 m<sup>2</sup>. Uwaga: Do montażu do konstrukcji budowlanej wieszaków i łączy oraz profili przdestinowanych do stosowania stalowe łączniki montażowe określone w dokumentacji technicznej przystosowanej dla danego obiektu.



**rigips**  
SAINT-GOBAIN

ISOVER **aweber** **maris**

Saint-Gobain Construction Products Polska Sp. z o.o.  
Biuro RIGIPS w Warszawie  
Warszawa Tower  
ul. Chmielna 69, 28 piętro  
00-801 Warszawa  
Biuro Doradztwa Technicznego: 800 163 121  
E-mail: doradcy.techniczny@saint-gobain.com  
www.rigips.pl

Objekt:

Lokalizacja:

Tytuł rysunku:

Sufit podwieszany Rigips 4.10.15  
(klasa odporności ogniowej EI30)

Data:

Skala: 1:8

Nr detalu: 4.05.15

Opracował: