

Parametry techniczne

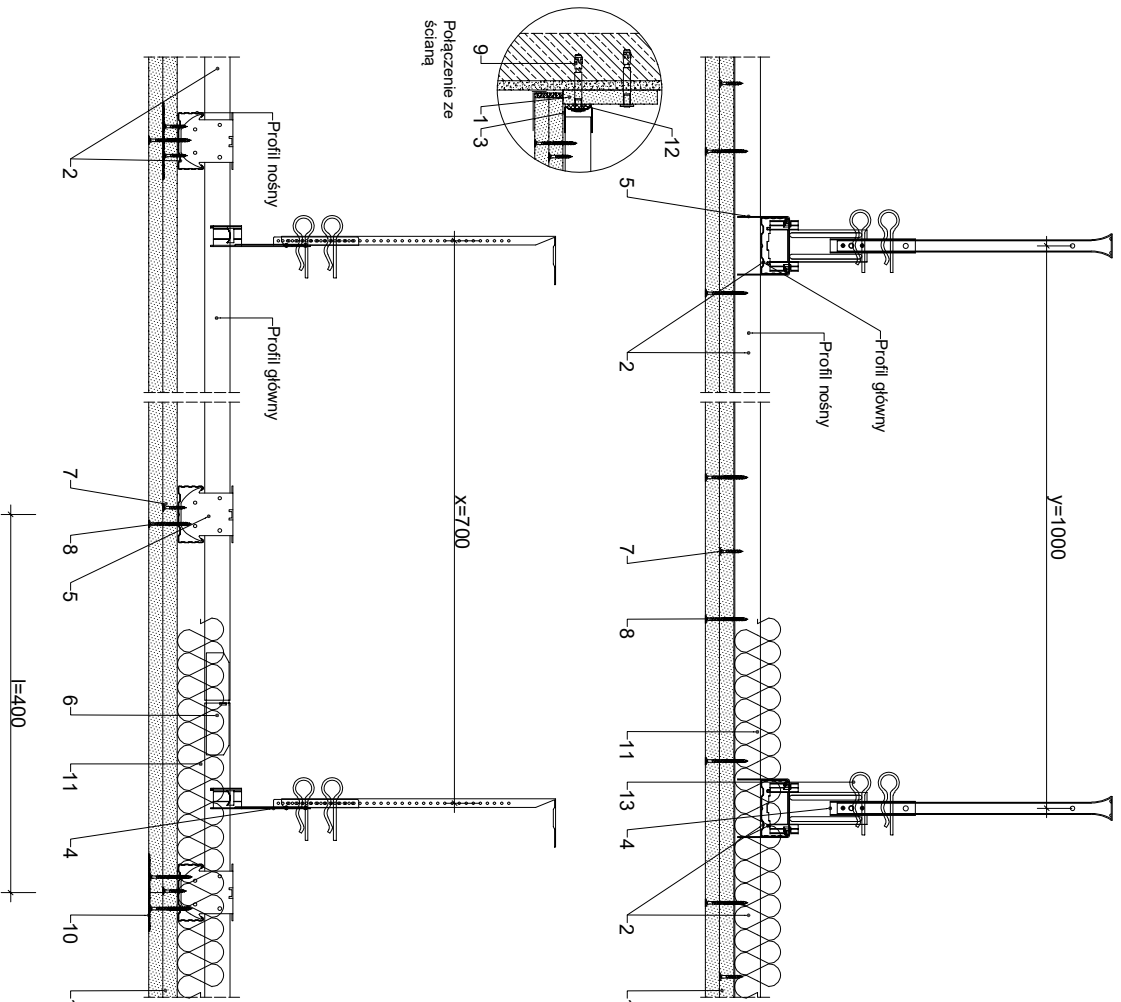
Parametry techniczne		Podstawowe elementy konstrukcji						
IZOLACYJNOŚĆ AKUSTYCZNA ¹⁾	KLASA ODPOORNOSCI PGNOMEUJ EN	MINIMALNA GRUBOŚĆ	MASA ¹⁾	PŁYTY GIPSOWO-KARTONOWE RIGIPS PRO				
		[mm]	[kg/m ²]	MAKSYMALNY PROFIL CD60 ULTRASTIL ²⁾	MAKSYMALNY ROSTRAW/ WIESZAKÓW			
				Nosze	Główne WIESZAKÓW			
				I	WIEŻA MINERALNA			
				Y	X			
	bez obciążenia dodatkowego lub z obciążeniem dodatkowym klasy reakcji na ogień A1 lub A2 ≤ 16 kg/m ²							
30	EI 60 ¹⁾ REI 60 ²⁾	245	29	Fire+ typ DF lub Fire+ Hydro typ DFH2 gr. 2x15 mm	400	1000	700	niewymagane

- 1) Klasyfikacja ogniotrwała LBO-1537-K/22
2) Klasyfikacja ogniotrwała TB LBO+1537-K/22. Klasa odporności ogniotrwałej REI 60 dotyczy układu strop lub dach — sufit podwieszany (przy działaniu ognia od spodu).
3) Wg normy DIN 4109 (tablica 23, str. 593)
4) EI – Klasa odporności ogniotrwałej wg PN EN 13501-2
5) REI – Klasa odporności ogniotrwałej z wełną mineralną;
6) Bez uwzględnienia masy izolacji z wełny mineralnej;

Zapotrzebowanie materiałowe na 1m²

MATERIAL	ZUŻYCIE
1 Płyta gipsowo-kartonowa RIGIPS PRO Fire+ typ DF gr. 2x 15 mm	2,00 m ²
2 Profil Rigips CD60 GypSerra®/UltraStil®	3,20 m
3 Profil Rigips UD30 GypSerra®/UltraStil®	0,40 m
4 Wieszak obrotowy Rigips noniuszowy - komplet	1,50 szt
5 Łącznik krzyżowy Rigips do profilu CD60	2,90 szt
6 Łącznik wzdłużny Rigips do profilu CD60	0,60 szt
7 Wkręt Rigips TN 25 co 400mm	6,50 szt
8 Wkręt Rigips TN 45 co 150mm	17,00 szt
9 Stalowe elementy mocujące: kołki, dyble	2,00 szt
Masa szpachlowa konstrukcyjna RIGIPS-VARIO, Premium Light,	0,50 kg
a) Q1 Zaczyna, SUPER	1,20 m
10b) Taśma spoinowa Rigips	1,20 m
Masa szpachlowa wykończeniowa RIGIPS: Premium Light, ProMix Finish Plus,	0,10 kg
c) Q2-Q3 Kończy, GOTOWA Q2-Q3 Kończy lub SUPER	1,00 kg
11 Wełna mineralna szklana lub skalna np. ISOVER Aku-płyta / Akuplat+ - w razie potrzeby	1,00 m ²
12 Taśma uszczelniająca piankowa Rigips szer. 30mm	0,40 m
13 Klamra zabezpieczająca do wieszaków noniuszowych (gdy wieszak noniuszowy)	3,00 szt

Nakłady materiałowe mają charakter przybliżony i nie zawierają odpadów.
Materiały obliczone dla powierzchni sufitu o wymiarach 10 x 10 m = 100 m².
Uwaga: Do mocowania do konstrukcji budynków wieszaków i uchwyłów oraz profili przysiennych powinny być stosowane stalowe łączniki mechaniczne określone w dokumentacji technicznej opracowanej dla danego obiektu.



rigips
SAINT-GOBAIN

ISOVER AWEBER maris

Saint-Gobain Construction Products Polska Sp. z o.o.
Biuro RIGIPS w Warszawie
Varso Tower
ul. Chmielna 69, 28 piętro
00-801 Warszawa
Biuro Doradztwa Technicznego: 800 163 121
E-mail: doradcy.techniczny@saint-gobain.com
www.rigips.pl

Objekt:

Lokalizacja:

Tytuł rysunku:

Sufit podwieszany Rigips 4.10.17
(klasa odporności ogniotrwałej EI60)

Data:

Skala:

1:8

Nr detalu:

4.05.16

Opracował: