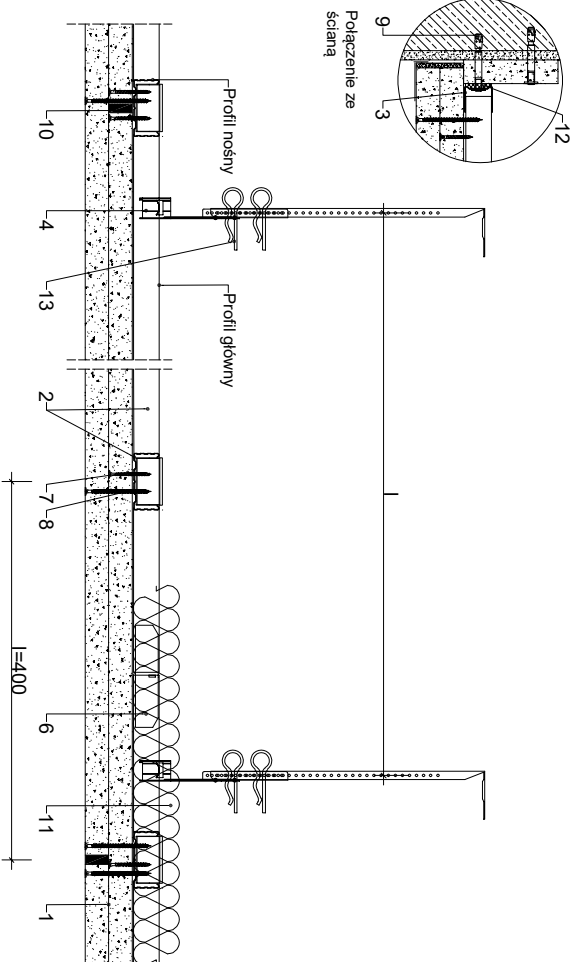
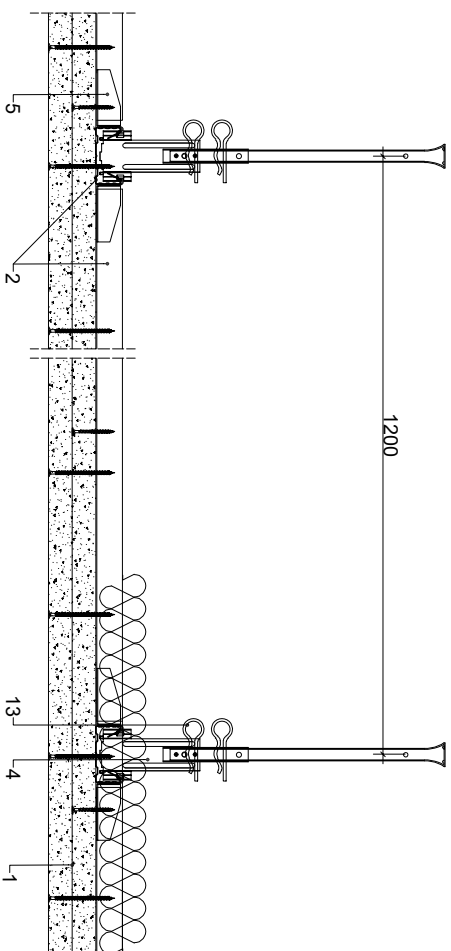


## Parametry techniczne

Parametry techniczne		Podstawowe elementy konstrukcji						
IZOLACYJNOŚĆ KLASA AKUSTYCZNA / OGNIOWEJ EN <sup>1)</sup>	MINIMALNA GRUBOŚĆ	MASA <sup>2)</sup>	PLYTY GIPSOWE RIGIPS		Maksymalny rozstaw / Profil CD60/ULTRASTIL			WYPEŁNIENIE WEŁNA MINERALNA
			Grubość	Masa	Nośne	Główne	Wieszaków	
[dB]	[mm]	[kg/m <sup>2</sup> ]	I	Y	X	[mm]		
bez obciążenia dodatkowego lub z obciążeniem dodatkowym 511 kg/m <sup>2</sup>								
30	EI 120 <sup>1)</sup> REI 120 <sup>2)</sup>	235	48	GLASROC F (Ridurit) gr. 2x25mm	400	1200	450	niewymagane

- 1) Klasyfikacja ogniotrwała LBO-080-K/09.  
2) Klasyfikacja ogniotrwała LBO-080-K/09, klasa odporności ogniotrwałej REI 120 dotyczy układu strop lub dach - sufit podwieszany (przy działaniu ognia od spodu).  
<sup>1)</sup> Wg normy DIN 4109 (tablica 23 str. 558).  
<sup>2)</sup> EN - klasa odporności ogniotrwałej wg PN - EN 13501-2.  
<sup>3)</sup> EN - klasa odporności ogniotrwałej wg PN - EN 13501-2.  
<sup>4)</sup> Bez uwzględnienia masy izolacji z wełny mineralnej.



## Zapotrzebowanie materiałowe na 1m<sup>2</sup>

MATERIAŁ	ZUŻYCIE
1 Płyta gipsowa RIGIPS GLASROC F (Ridurit) gr. 2x 25 mm	2,00 m <sup>2</sup>
2 Profil Rigips CD60 Gypserra®/Ultrastil®	3,40 m
3 Profil Rigips UD30 Gypserra®/Ultrastil®	0,40 m
4 Wieszak obrotowy RIGIPS noniuszowy - komplet	1,70 szt
5 Łącznik poprzeczny RIGIPS do profilu CD60	4,00 szt
6 Łącznik wzdłużny RIGIPS do profilu CD60	0,15 szt
7 Wkręt Rigips RIDURIT 40 co 400mm	6,50 szt
8 Wkręt Rigips RIDURIT 58 co 150mm	17,00 szt
9 Stalowe elementy mocujące: koki, dyble	2,20 szt
a Masa szpachlowa RIGIPS VARIO	1,50 kg
10b Taśma spoinowa RIGIPS	1,20 m
c Masa szpachlowa wykończeniowa RIGIPS: Premium Light, Promix Finish Plus, Q2-Q3 Kończy, GOTOWA Q2-Q3 Kończy lub SUPER	0,10 kg
11 Wełna mineralna szklana lub skalna np. ISOVER Aku-płyta / Akuplat+ - w razie potrzeby	1,00 m <sup>2</sup>
12 Taśma uszczelniająca piankowa Rigips szer. 30mm	0,40 m
13 Klamra zabezpieczająca do wieszaków noniuszowych	3,40 szt

Nakładę materiałowe są dla drzewek przy założeniu, że zawieszki są do powierzchni sufitu o wymiarach 10 x 10 m = 100 m<sup>2</sup>. Uwaga! Do montażu do konstrukcji białych wieszaków i uszczelników oraz profili przysięgniętych potrzebny jest stosowne stalowe łączniki mechaniczne wykonane w odpowiedniej technologii sprężynowej dla każdego systemu.

**rigips**  
SAINT-GOBAIN

ISOVER  
aweber  
maris  
SAINT-GOBAIN

Saint-Gobain Construction Products Polska Sp. z o.o.  
Biuro RIGIPS w Warszawie  
Warszawa  
ul. Chmielna 69, 28 piętro  
00-801 Warszawa  
Biuro Doradztwa Technicznego: 800 163 121  
E-mail: doradcy.techniczny@saint-gobain.com  
www.rigips.pl

Obiekt:

Lokalizacja:

Tytuł rysunku:

Sufit podwieszany Rigips 4.10.30  
(klasa odporności ogniotrwałej EI120)

Data:

Skala:

1:8

Nr detalu:

4.05.30

Opracował: