

Parametry techniczne

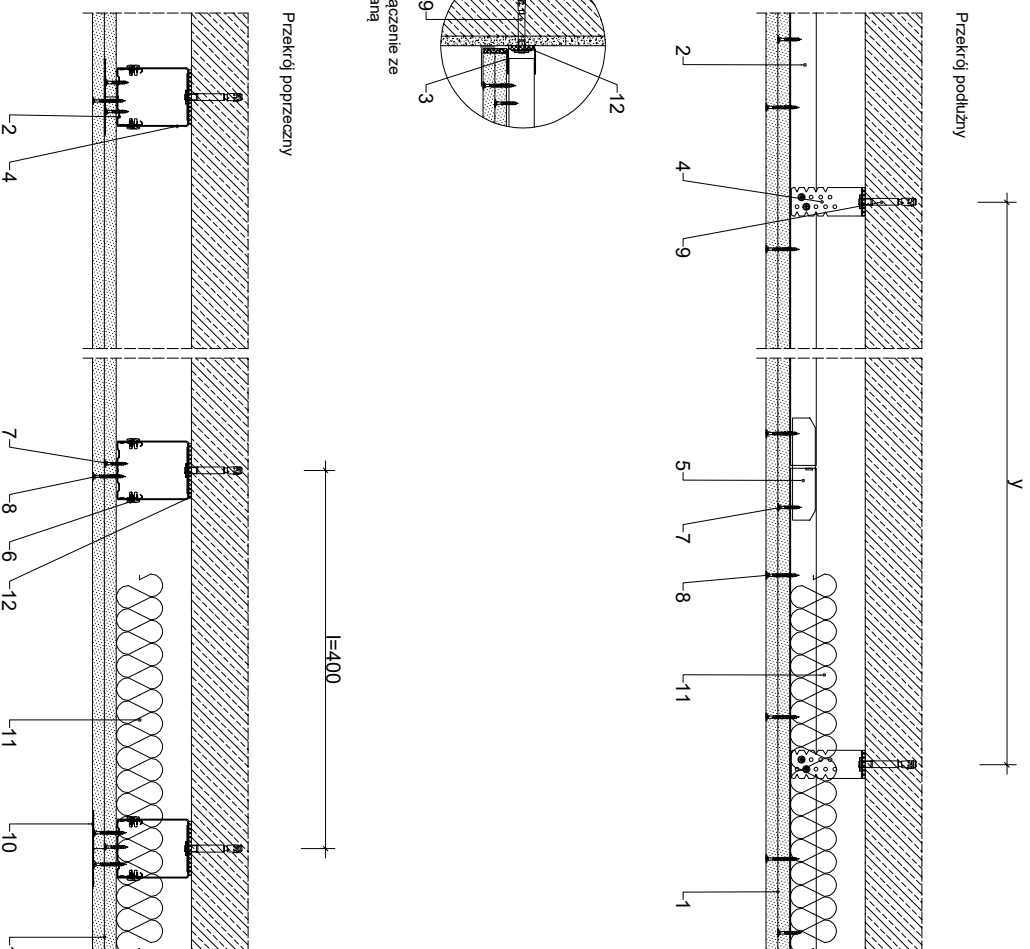
Parametry techniczne		Podstawowe elementy konstrukcji			
ZŁĄCZANOŚĆ KLASA AKUSTYCZNA ¹⁾ OSNOWEJ EN ²⁾	MINIMALNA ŚMIGŁOŚĆ ³⁾	MASA ⁴⁾ [m ²]	KLASYFIKACJA OGNIOWA (przy działaniu ognia od spodu)	KLASYFIKACJA OGNIOWA (przy działaniu ognia od góry)	KLASYFIKACJA OGNIOWA (przy działaniu ognia od góry)
[dB]	[mm]	[kg/m ²]	REI 30 ¹⁾ REI30 ³⁾	REI 30 ¹⁾ REI30 ³⁾	REI 30 ¹⁾ REI30 ³⁾
z obciążeniem dodatkowym 516 kg/m ²					
27	55	23	Fire typ F ²⁾ lub Fire+ HYDRO typ DFH2 gr. 2x12,5 mm	400	400
			1000	niewymagane	

- Klasyfikacja ogniewa ITB NP-526.3.1/A06/BW.
 - Klasyfikacja ogniewa ITB NP-526.3/A06/BW/suflity, klasa odporności ogniewej REI 30 dotyczy układu strop lub dach — okładzina sufitowa (przy działaniu ognia od spodu).
 - Płyta gipsowo-kartonowa RIGIPS PRO Fire typ F może zastąpić przez płytę RIGIPS PRO Fire+ typ DF.
- *) Wg normy DIN 4109 (tablica 23, str. 593).
- **) EN — klasa odporności ogniewej wg PN-EN 13501-2.
- ***) Dla okładzin bez izolacji z wełny mineralnej.
- ****) Bez uwzględnienia masy izolacji z wełny mineralnej.

Zapotrzebowanie materiałowe na 1m²

MATERIAŁ	ZUŻYCIE
1 Płyta gipsowo-kartonowa RIGIPS PRO (4PRO) Fire typ F, Fire+ typ DF, Fire+	2,00 m ²
2 Płyta Hydro typ DFH2 gr. 12,5mm	3,20 m
3 Profil RIGIPS CD60 gypSerra®/Ultrastil®	1,20 m
4 Uchwyt RIGIPS ES do profilu CD60	2,50 szt
5 Łącznik wzdłużny RIGIPS do profilu CD60	0,60 szt
6 Wkręt RIGIPS "pchełka" 3,9x11 mm	10,00 szt
7 Wkręt RIGIPS TN 25 co 400mm	10,00 szt
8 Wkręt RIGIPS TN 35 co 150mm	25,00 szt
9 Stalowe elementy mocujące: kokki, dyble	8,00 szt
10 Masa szpachlowa konstrukcyjna RIGIPS: VARIO, Premium Light, Q1 Zaczyna, SUPER	0,50 kg
10a Taśma spojnowa RIGIPS	1,20 m
10b Masa szpachlowa wykończeniowa RIGIPS: Premium Light, Prolix Finish Plus, Q2-Q3 kończy, GOTOWA Q2-Q3 kończy lub SUPER	0,10 kg
11 Wełna mineralna szklana lub skalna np. ISOVER Aku-płyta / Akuplat+ - w razie potrzeby	1,00 m ²
12 Taśma uszczelniająca piankowa RIGIPS szer. 30mm	0,40 m
13 Paroizolacja ISOVER Stropair 1104 - w razie potrzeby	1,00 m ²

Należy pamiętać, że materiały mają charakter przybliżony i nie zawierają odpadów. Zapotrzebowanie materiałowe obliczone dla powierzchni sufitu o wymiarach 10x10 m = 100 m².



rigips
SAINT-GOBAIN

isover **aweber** **maris**

Saint-Gobain Construction Products Polska Sp. z o.o.
Biuro RIGIPS w Warszawie
Warszawa Tower
ul. Chmielna 69, 28 piętro
00-801 Warszawa
Biuro Doradztwa Technicznego: 800 163 121
E-mail: doradcy.techniczny@saint-gobain.com
www.rigips.pl

Objekt: _____

Lokalizacja: _____

Tytuł rysunku: **Okładzina sufitowa 4.05.15 (klasa odporności ogniewej EI30)**

Data: _____ Skala: **1:5** Nr detalu: **4.05.15** Opracował: _____