

## Parametry techniczne

Parametry techniczne		Podstawowe elementy konstrukcji					
ZŁOZYCZYNOSC AKUSTYCZNA <sup>1)</sup> I ODPORNOSC OGNIOWEJ EN <sup>2)</sup>	KLASA	MINIMALNA GRUBOSC <sup>3)</sup> [mm]	MASA <sup>4)</sup> [kg/m <sup>2</sup> ]	PLYTTY GIPSOWO-KARTONOWE RIGIPS PRO (4PRO)	MAKSYMALNY <sup>5)</sup> ROZSTAW PROFILU CD50 ULTRASTIL <sup>6)</sup>	MAKSYMALNY <sup>5)</sup> ROZSTAW UCHWYTOW <sup>7)</sup>	WYPELNIENIE WEJNA MINERALNA
30	E160 <sup>1)</sup> RE160 <sup>2)</sup>	60	27	Fire+ typ DF <sup>4)</sup> gr. 2x15mm	400	400	1000
z obciążeniem dodatkowym 516 kg/m <sup>2</sup>							
					Poprzączanie do długości płyty	Podłużne do długości płyty	Y

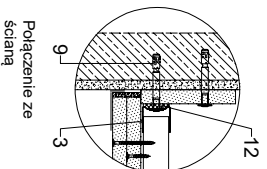
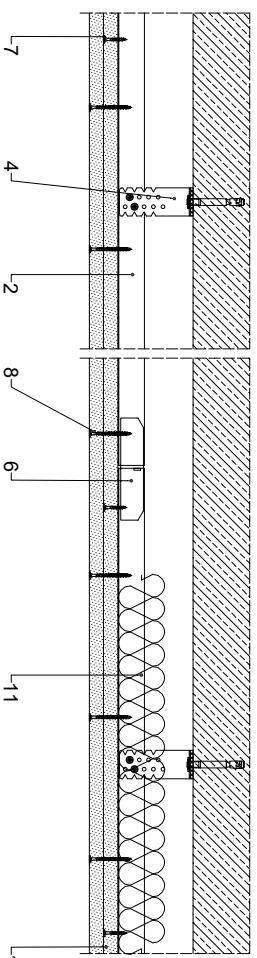
- Klasyfikacja ogniowa ITB 0785/12/R102NP.
- Klasyfikacja ogniowa ITB 0785/12/R102NP - klasa odporności ogniowej REI 60 dotyczy układu strop lub dach — okładzina sufitowa (przy działaniu ognia od spodu).  
\*) Wg normy DIN 4109 (tablica 2.3, str.: 393)  
\*\*) EN — klasa odporności ogniowej wg PN-EN 13501-2.  
\*\*\*) Dla okładzin bez izolacji z wełny mineralnej.  
\*\*\*\*) Bez uwzględnienia masy izolacji z wełny mineralnej.  
\*\*\*\*\*) Płyta gipsowo-kartonowa RIGIPS PRO Fire+ typ DF może zostać zastąpiona przez płytę RIGIPS PRO Fire+ Hydro typ DFH2 lub RIGIPS PRO Duraline typ DRIEH1.

### Zapotrzebowanie materiałowe na 1m<sup>2</sup>

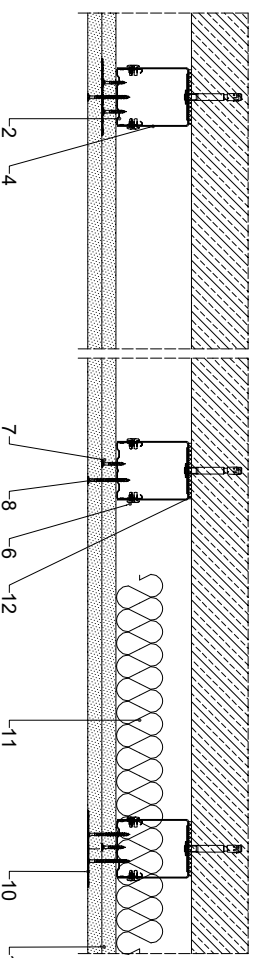
MATERIAŁ	ZUŻYCIE
1 Płyta gipsowo-kartonowa RIGIPS PRO Fire+ typ DF gr. 15 mm	2,00 m <sup>2</sup>
2 Profil Rigips CD 60 GypSerra®/Ultrastil®	2,90 m
3 Profil Rigips UD 30 GypSerra®/Ultrastil®	0,40 m
4 Uchwyt Rigips elastyczny lub ES do profilu CD 60	2,50 szt
5 Łącznik wzdluzny Rigips do profilu CD 60	0,60 szt
6 Wkręt Rigips "pchełka" 3,9x11mm	10,00 szt
7 Wkręt Rigips TN 25 co 400mm	6,50 szt
8 Wkręt Rigips TN 45 co 150mm	17,00 szt
9 Stalowe elementy mocujące: kołki, dyble	6,50 szt
10 Masa szpachlowa konstrukcyjna RIGIPS: VARIO, Premium Light, a Q1 Zaczyna, SUPER	0,50 kg
10b Masa szpachlowa wykończeniowa RIGIPS: Premium Light, ProMix Finish Plus, c Q2-Q3 Kończy, GOTOWA Q2-Q3 Kończy lub SUPER	1,20 m
11 Wełna mineralna szklana lub skalna np. ISOVER Aku-płyta / Akuplat+ - w razie potrzeby	0,10 kg
12 Taśma uszczelniająca piankowa Rigips szer. 30mm	1,00 m <sup>2</sup>
13 Paroizolacja ISOVER Stropair 1104 - w razie potrzeby	0,40 m <sup>2</sup>
	1,00 m <sup>2</sup>

Nakłady materiałowe mają charakter przybliżony / nie zawierają odpadów.  
Zapotrzebowanie materiałowe obliczone dla powierzchni sfitru o wymiarach 10x10 m = 100 m<sup>2</sup>.

Y=1000



I=400



**rigips**  
SAINT-GOBAIN

**isover** **aweber** **maris**

Saint-Gobain Construction Products Polska Sp. z o.o.  
Biuro RIGIPS w Warszawie  
Warszawa Tower  
ul. Chmielna 69, 28 piętro  
00-801 Warszawa  
Biuro Doradztwa Technicznego: 800 163 121  
E-mail: doradcy.techniczny@saint-gobain.com  
www.rigips.pl

Objekt:			
Lokalizacja:			
Tytuł rysunku:	Okładzina sufitowa 4.05.17 (klasa odporności ogniowej EI60)		
Data:	Skala:	Nr. detalu:	Opracował:
	1:5	4.05.17	