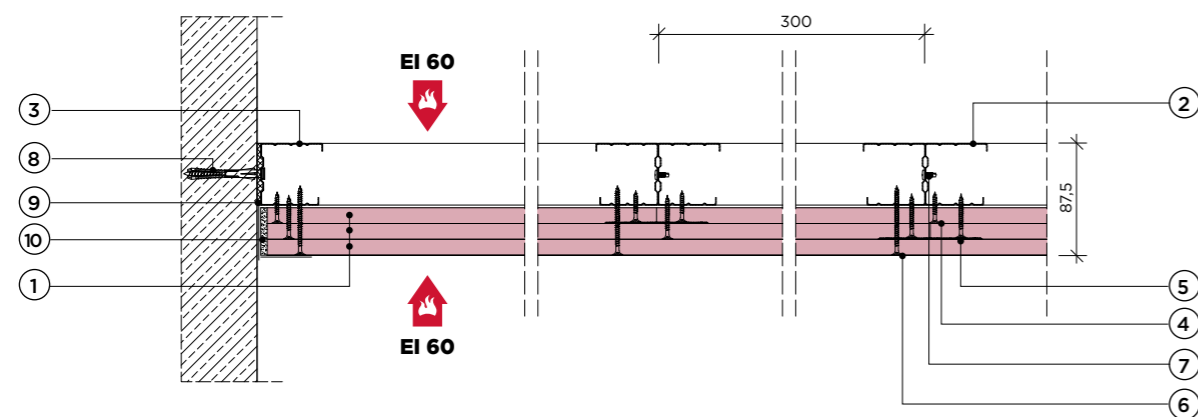
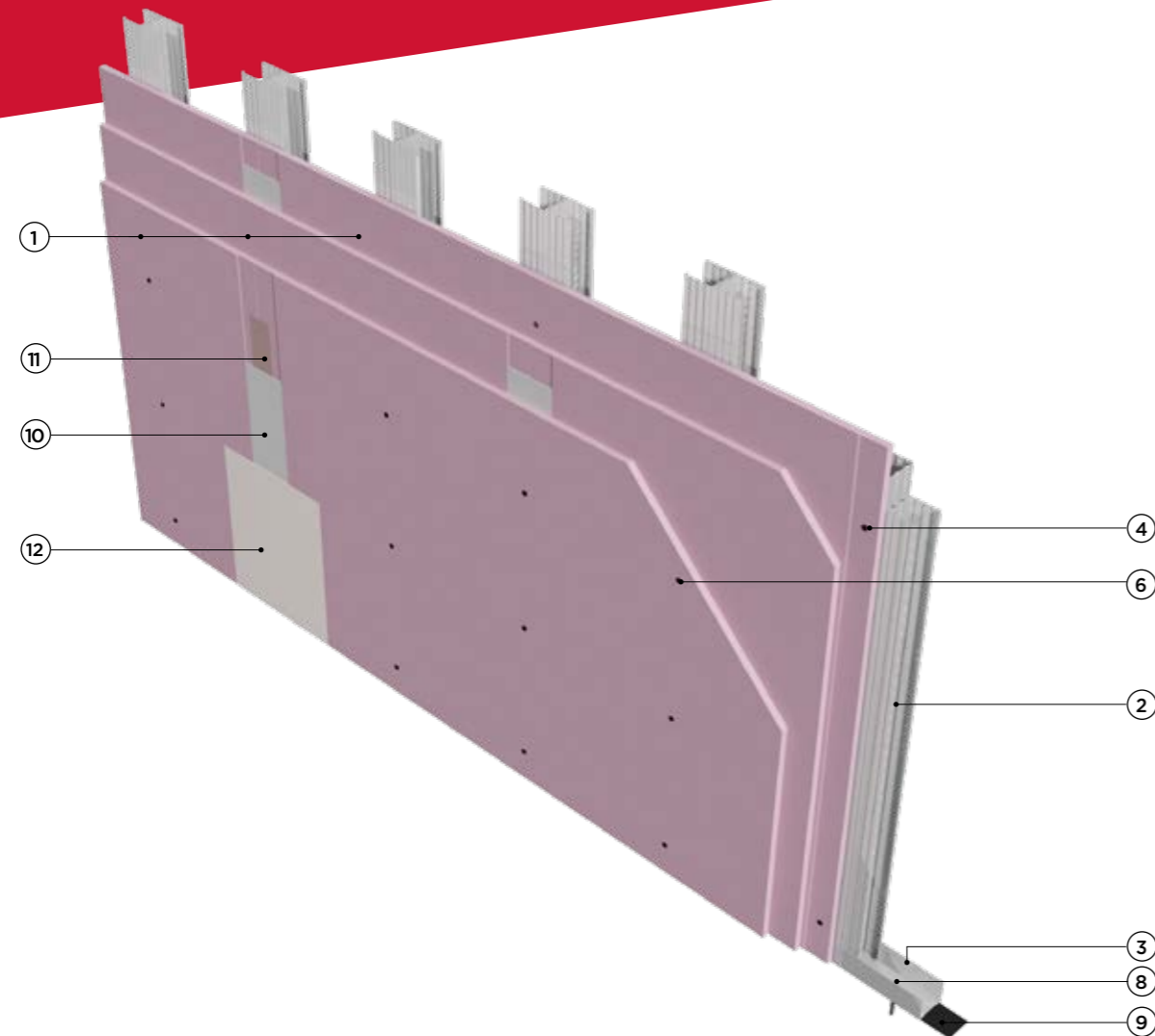


Ściana obudowy szybów instalacyjnych i windowych

3.50.172

na konstrukcji z profili CW 50 i UW 50 z potrójnym poszyciem płytą gipsowo-kartonową RIGIPS PRO gr. 12,5 mm



Klasa odporności ogniowej EI 60, REI 60



Grubość G = 87,5 mm



Wysokość maksymalna H = 5000 mm



Masa M ≈ 36 kg/m²



Klasyfikacja ogniowa LBO-089-KZ/21

Dane techniczne

3.50.172

Parametry techniczne				Podstawowe elementy konstrukcji		
Klasa odporności ogniowej EN*)	Wysokość maksymalna H	Grubość G	Masa M	Poszycie płytami gipsowo-kartonowymi RIGIPS PRO**)	Konstrukcja z profili RIGIPS	Wypełnienie wełną mineralną
[minuty]	[mm]	[mm]	[kg/m ²]			
EI 60 ¹⁾ REI 60 ²⁾	5000	87,5	36	gr. 3x12,5 mm typ: Fire typ F, Fire+ typ DF lub Fire+ Hydro typ DFH2	2xCW/UW50 ULTRASTIL*	niewymagane

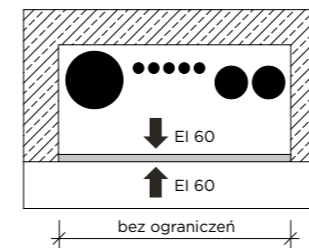
1) Klasyfikacja ogniowa LBO-089-KZ/21.

2) Ściany nienośne - obudowy szybów instalacyjnych i windowych mogą pełnić funkcję oddzielenia przeciwpożarowego.

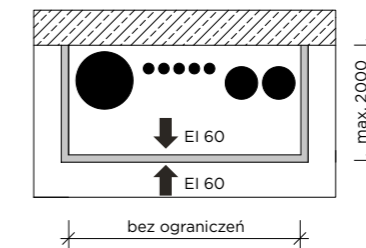
*) EN - klasa odporności ogniowej wg PN-EN 13501-2.

***) Płyty gipsowo-kartonowe RIGIPS typ DFRI, DFRIEHI, DFRIEH2 lub płyty gipsowe RIGIPS typ GM-F, GM-FH1 mogą być stosowane zamiennie z płytami gipsowo-kartonowymi typu: Fire typ F, Fire+ typ DF lub Fire+ Hydro typ DFH2.

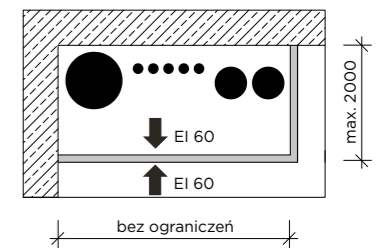
Wariant (I) układ jednościenny



Wariant (U) układ trójścienny



Wariant (L) układ dwuścienny



Zapotrzebowanie materiałowe na 1 m²

Nr	Materiał	Zużycie
①	Płyta gipsowo-kartonowa RIGIPS PRO (4PRO™) typ: Fire typ F, Fire+ typ DF lub Fire+ Hydro typ DFH2 gr. 12,5 mm	3,00 m ²
②	Profil RIGIPS CW 50 ULTRASTIL*	7,20 m
③	Profil RIGIPS UW 50 ULTRASTIL*	0,70 m
④	Wkręt RIGIPS TN 25 co 700 mm - pierwsza warstwa poszycia	10,00 szt
⑤	Wkręt RIGIPS TN 35 co 700 mm - druga warstwa poszycia	10,00 szt.
⑥	Wkręt RIGIPS TN 55 co 200 mm - trzecia warstwa poszycia	30,00 szt.
⑦	Wkręt RIGIPS „pchełka” 3,9x11 mm co 500 mm (mijankowo)	16,00 szt.
⑧	Stalowe kołki rozporowe min. ø6x40 mm max. co 750 mm	2,30 szt.
⑨	Taśma uszczelniająca piankowa RIGIPS szer. 50 mm	1,10 m
⑩	Masa szpachlowa konstrukcyjna RIGIPS: VARIO, Premium Light, Q1 Zaczyna, SUPER	0,75 kg
⑪	Taśma spoinowa RIGIPS	1,40 m
⑫	Masa szpachlowa wykończeniowa RIGIPS: Premium Light, ProMix Finish Plus, Q2-Q3 Kończy, GOTOWA Q2-Q3 Kończy lub SUPER	0,10 kg
⑬	Wełna mineralna - w razie potrzeby np. ISOVER Aku-Płyta/Akuplat+ lub Polterm Uni	1,00 m ²

Nakłady materiałowe mają charakter przybliżony i nie zawierają odpadów.

Uwaga! Przeciwpożarowe klapy rewizyjne

str. 836

