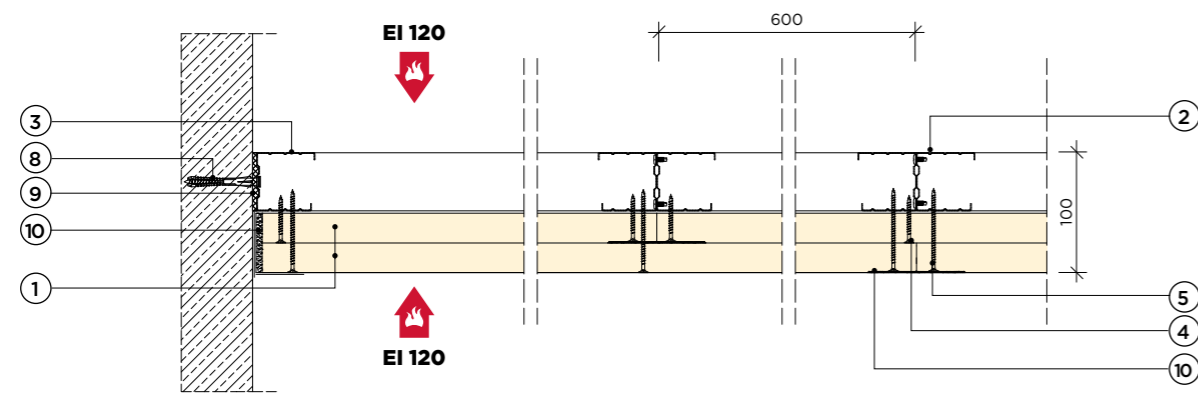
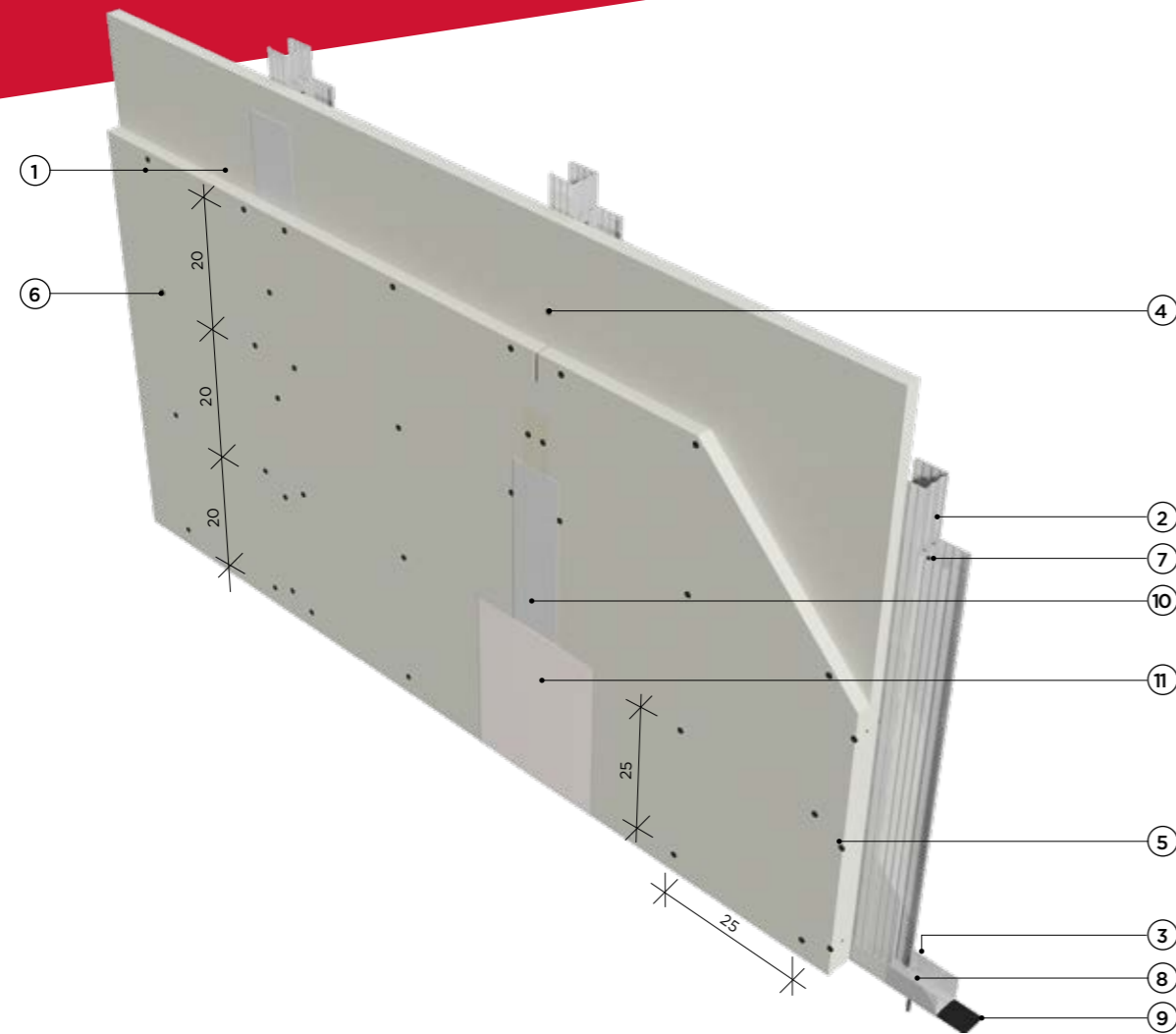


Ściana obudowy szybów instalacyjnych i windowych

3.80.11

na konstrukcji z profili CW 50 i UW 50 z podwójnym poszyciem płytą gipsową RIGIPS GLASROC F (Ridurit) gr. 25 mm



Klasa odporności ogniowej EI 120, REI 120



Wysokość maksymalna H = 4500 mm



Masa M ≈ 50 kg/m²



Izolacyjność akustyczna R_{A1} do 38 dB



Grubość G = 100 mm



Klasyfikacja ogniowa LBO-089-KZ/21

Dane techniczne

3.80.11

Parametry techniczne					Podstawowe elementy konstrukcji		
Izolacyjność akustyczna	Klasa odporności ogniowej EN*)	Wysokość maksymalna	Grubość	Masa	Poszycie płytami gipsowymi RIGIPS	Konstrukcja z profili RIGIPS	Wypełnienie wełną mineralną
R _{A1}		H	G	M			
[dB]	[minuty]	[mm]	[mm]	[kg/m ²]			
38 ³⁾	EI 120 ¹⁾ REI 120 ²⁾	4500	100	50	RIGIPS GLASROC F (Ridurit) gr. 2x25 mm	2xCW/UW50 ULTRASTIL®	niewymagane

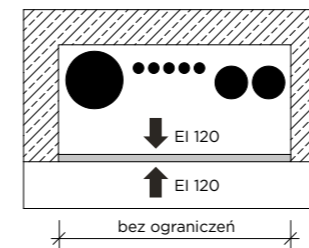
1) Klasyfikacja ogniowa LBO-089-KZ/21.

2) Ściany nienośne - obudowy szybów instalacyjnych, windowych mogą pełnić funkcję oddzielenia przeciwpożarowego.

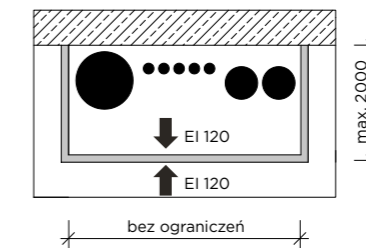
3) Wg normy DIN 4109 z wypełnieniem dowolną wełną mineralną gr. 40 mm. Bez wypełnienia R_{w,er}=32 dB.

*) EN - klasa odporności ogniowej wg normy PN-EN 13501-2.

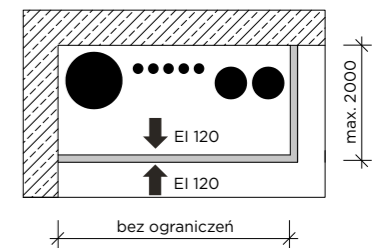
Wariant (I)
układ jednościenny



Wariant (U)
układ trójścienny



Wariant (L)
układ dwuścienny



Zapotrzebowanie materiałowe na 1 m²

Nr	Materiał	Zużycie
1	Płyta gipsowa RIGIPS GLASROC F (Ridurit) gr. 25 mm	2,00 m ²
2	Profil RIGIPS CW 50 ULTRASTIL®	3,60 m
3	Profil RIGIPS UW 50 ULTRASTIL®	0,70 m
4	Wkręt RIGIPS Ridurit 40 co 400 mm - pierwsza warstwa poszycia, do konstrukcji	7,00 szt.
5	Wkręt RIGIPS Ridurit 70 co 200 mm - druga warstwa poszycia, do konstrukcji	15,00 szt.
6	Wkręt RIGIPS Ridurit 50 w siatce 250x250 mm - druga warstwa poszycia, do pierwszej	20,00 szt.
7	Wkręt RIGIPS „pchełka” 3,9x11 mm co 500 mm (mijankowo)	8,00 szt.
8	Stalowe kołki rozporowe min. ø6x40 mm max. co 750 mm	2,30 szt.
9	Taśma uszczelniająca piankowa RIGIPS szer. 50 mm	1,10 m
10	Masa szpachlowa konstrukcyjna RIGIPS: VARIO, Premium Light, Q1 Zaczyna, SUPER	1,50 kg
11	Masa szpachlowa wykończeniowa RIGIPS: Premium Light, ProMix Finish Plus, Q2-Q3 Kończy, GOTOWA Q2-Q3 Kończy lub SUPER	0,50 kg
12	Wełna mineralna - w razie potrzeby np. ISOVER Aku-Płyta/Akuplat+ lub Polterm Uni	1,00 m ²

Nakłady materiałowe mają charakter przybliżony i nie zawierają odpadów.

Uwaga! Przeciwpożarowe klapy rewizyjne

str. 836

