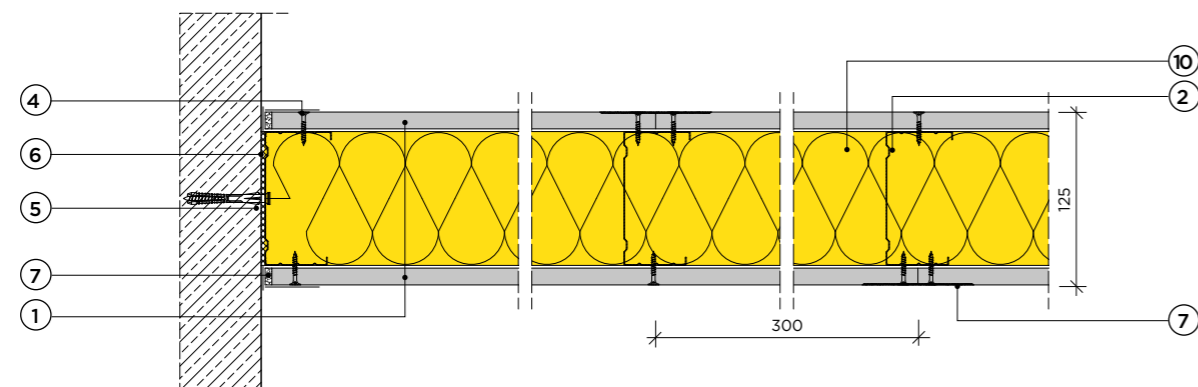
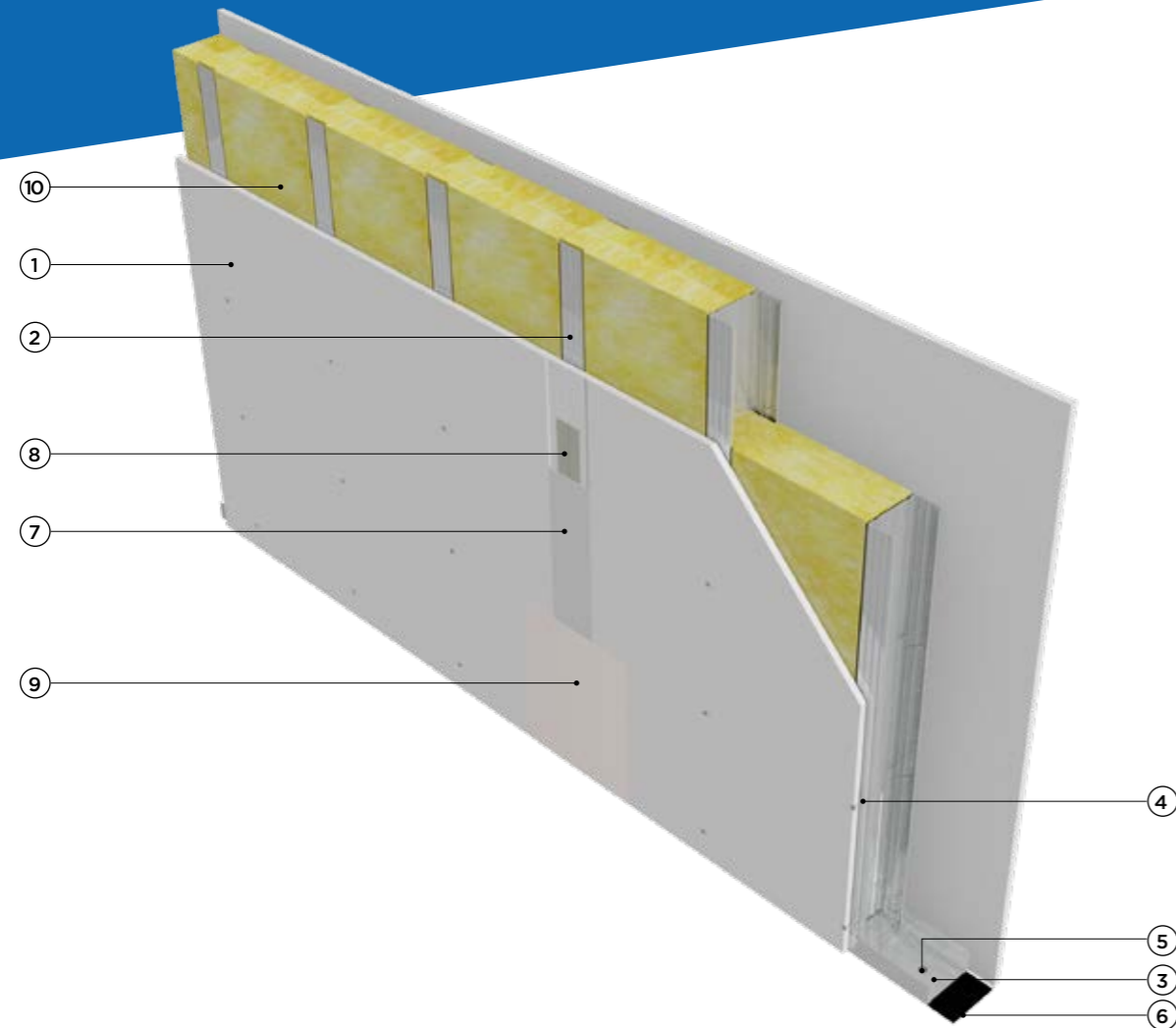


na konstrukcji z profili CW 100 i UW 100 z pojedynczym poszyciem płytą gipsowo-kartonową RIGIPS PRO gr. 12,5 mm lub 15 mm



Klasa odporności ogniowej EI 60, REI 60



Maksymalna wysokość H = 6500 mm



Grubość G od 125 mm



Masa M od 28 kg/m<sup>2</sup>



Krajowa Ocena Techniczna ITB-KOT-2018/0176, wydanie 1

Parametry techniczne				Podstawowe elementy konstrukcji		
Klasa odporności ogniowej EN <sup>1)</sup>	Wysokość maksymalna <sup>2)</sup>	Grubość	Masa	Poszycie płytami gipsowo-kartonowymi RIGIPS PRO <sup>3)</sup>	Konstrukcja z profili RIGIPS	Wypełnienie wełną mineralną
	[minuty]	H [mm]	G [mm]			
EI 15 <sup>1)</sup> REI 15 <sup>2)</sup>	6500	125	28	gr. 1x12,5 mm typ A lub Hydro typ H2	CW/UW 100 ULTRASTIL®	Wełna <sup>5)</sup> gr. 50 mm (gr. 100 mm) <sup>5)</sup> ISOVER Aku-Płyta/Akuplat+ lub Polterm Uni
EI 30 <sup>1)</sup> REI 30 <sup>2)</sup>				gr. 1x12,5 mm Fire typ F <sup>4)</sup> lub Fire+ Hydro typ DFH2		
EI 60 <sup>3)</sup> REI 60 <sup>2)</sup>				gr. 1x12,5 mm Fire+ typ DF lub Fire+ Hydro typ DFH2		
EI 60 <sup>1)</sup> REI 60 <sup>2)</sup>		130	32	gr. 1x15 mm Fire+ typ DF		Wełna <sup>5)</sup> gr. 50 mm (gr. 100 mm) ISOVER Polterm Uni

- 1) Klasa odporności ogniowej obowiązuje dla dowolnej wełny mineralnej o gęstości co najmniej 10 kg/m<sup>3</sup> i grubości min. 50 mm.
- 2) Ściany działowe RIGIPS mogą pełnić funkcję ścian działowych stanowiących elementy oddzielenia przeciwpożarowego.
- 3) Klasa odporności ogniowej obowiązuje dla dowolnej wełny mineralnej skalnej o gęstości co najmniej 30 kg/m<sup>3</sup> i grubości min. 50 mm.
- 4) Płyta gipsowo-kartonowa RIGIPS PRO Fire typ F może zostać zastąpiona przez płytę RIGIPS PRO Fire+ typ DF.
- 5) Dla odporności ogniowej EI 15 niewymagane wypełnienie wełną mineralną.
- \*) EN - klasa odporności ogniowej wg PN-EN 13501-2.
- \*\*) W zakresie odporności ogniowej. Wysokość max. przegrody bez klasy odporności ogniowej dobierana indywidualnie przez RIGIPS.
- \*\*\*) Płyta gipsowo-kartonowa RIGIPS typ. DFR1EH1 lub płyty gipsowe RIGIPS typ GM-F, GM-FH1 mogą być stosowane zamiennie z płytami gipsowo-kartonowymi typu: A, Hydro typ H2, Fire typ F, Fire+ typ DF lub Fire+ Hydro typ DFH2.

Zapotrzebowanie materiałowe na 1 m<sup>2</sup>

Nr	Materiał	Zużycie
①	Płyta gipsowo-kartonowa RIGIPS PRO (4PRO™) typ: A, Hydro typ H2, Fire typ F, Fire+ typ DF lub Fire+ Hydro typ DFH2 gr. 12,5 mm lub Fire+ typ DF gr. 15 mm	2,00 m <sup>2</sup>
②	Profil RIGIPS CW 100 ULTRASTIL®	3,60 m
③	Profil RIGIPS UW 100 ULTRASTIL®	0,70 m
④	Wkręt RIGIPS TN 25 co 250 mm	48,00 szt.
⑤	Kołki rozporowe min. ø6 max. co 1000 mm	1,50 szt.
⑥	Taśma uszczelniająca piankowa RIGIPS szer. 95 mm	1,10 m
⑦	Masa szpachlowa konstrukcyjna RIGIPS: VARIO, Premium Light, Q1 Zaczyna, SUPER	0,50 kg
⑧	Taśma spoinowa RIGIPS	2,80 m
⑨	Masa szpachlowa wykończeniowa RIGIPS: Premium Light, ProMix Finish Plus, Q2-Q3 Kończy, GOTOWA Q2-Q3 Kończy lub SUPER	0,20 kg
⑩	Wełna mineralna szklana lub skalna np. ISOVER Aku-Płyta/Akuplat+ lub Polterm Uni	1,00 m <sup>2</sup>

Nakłady materiałowe mają charakter przybliżony i nie zawierają odpadów.