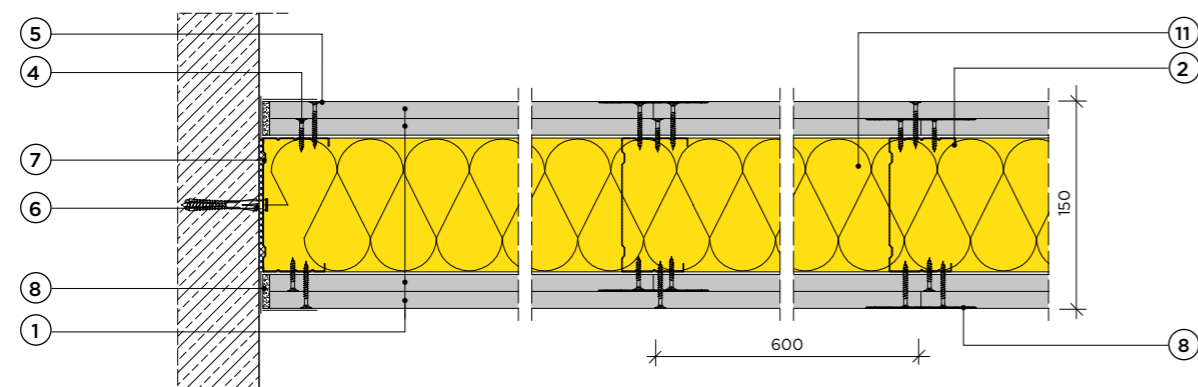
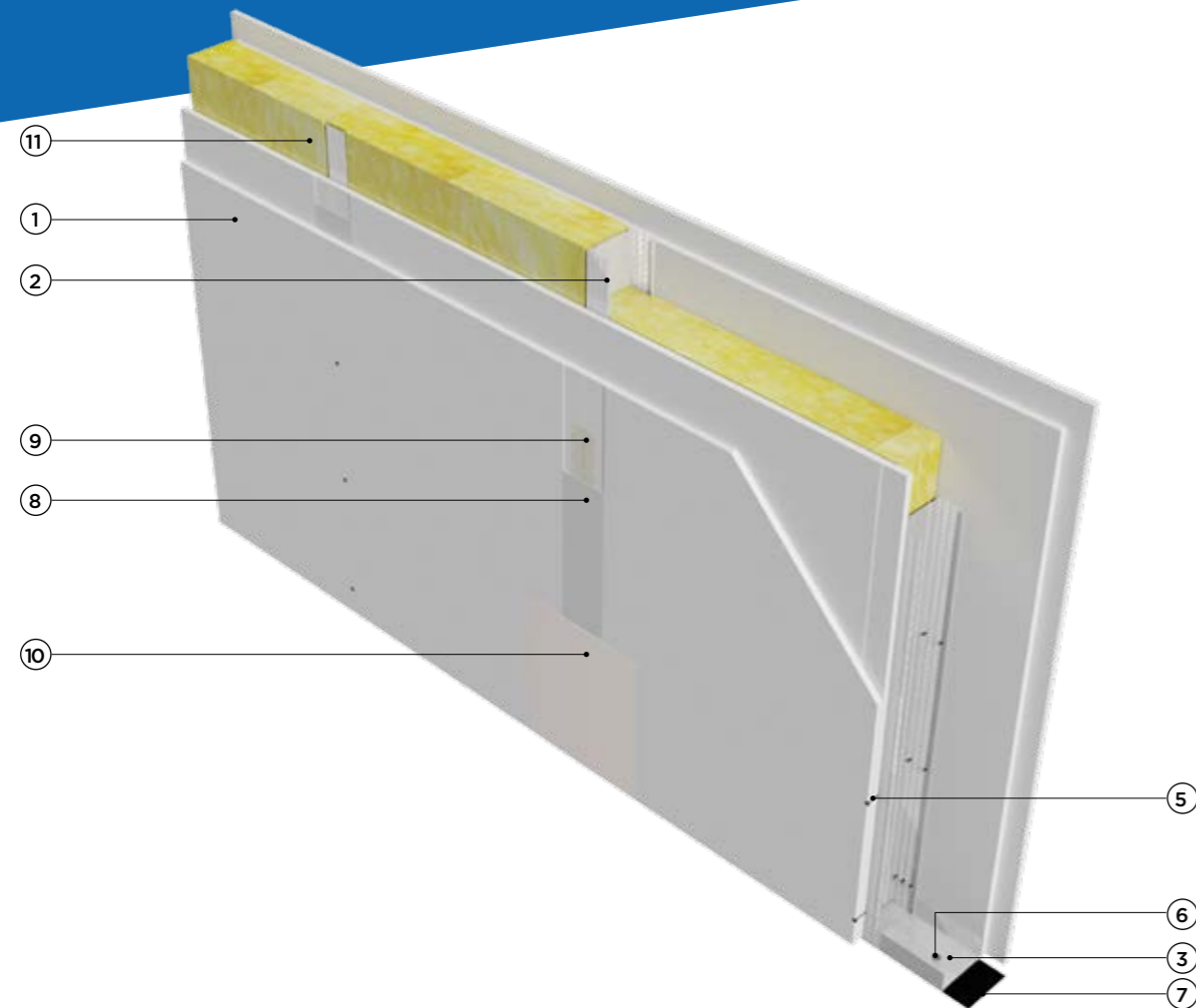


na konstrukcji z profili CW 100 i UW 100 z podwójnym poszyciem płytą gipsowo-kartonową RIGIPS PRO gr. 12,5 mm



Klasa odporności ogniowej EI 120, REI 120



Izolacyjność akustyczna R_{A1} do 55 dB



Maksymalna wysokość $H = 6500$ mm



Grubość $G = 150$ mm



Masa M od 42 kg/m²



Krajowa Ocena Techniczna ITB-KOT-2018/0176, wydanie 1

Parametry techniczne					Podstawowe elementy konstrukcji			
Izolacyjność akustyczna	Klasa odporności ogniowej EN ¹⁾	Wysokość maksymalna ²⁾	Grubość	Masa	Poszycie płytami gipsowo-kartonowymi RIGIPS PRO ³⁾	Konstrukcja z profili RIGIPS	Wypełnienie wełną mineralną	
R_{A1}	R_w	H	G	M				
[dB]	[minuty]	[mm]	[mm]	[kg/m ²]				
52 ⁴⁾ (55 ⁴⁾)	54 ⁴⁾ (57 ⁴⁾)	6500	150	42	gr. 2x12,5 mm typ A lub Hydro typ H2	CW/UW 100 ULTRASTIL®	Wełna ⁵⁾ gr. 50 mm (gr. 100 mm) ⁶⁾ ISOVER Aku-Płyta/Akuplat+ lub Polterm Uni	
								EI 30 ¹⁾ REI 30 ²⁾
								EI 60 ¹⁾ REI 60 ²⁾
				EI 90 ³⁾ REI 90 ²⁾				
				46	gr. 2x12,5 mm Fire typ F ⁵⁾ lub Fire+ Hydro typ DFH2			

- 1) Klasa odporności ogniowej obowiązuje dla dowolnej wełny mineralnej o gęstości co najmniej 10 kg/m³ i grubości min. 50 mm.
- 2) Ściany działowe RIGIPS mogą pełnić funkcję ścian działowych stanowiących elementy oddzielenia przeciwpożarowego.
- 3) Klasa odporności ogniowej obowiązuje dla dowolnej wełny mineralnej skalnej o gęstości co najmniej 30 kg/m³ i grubości min. 70 mm.
- 4) Opinia akustyczna ITB NA-572/P/2006; izolacyjność akustyczna ściany dla wełny mineralnej ISOVER o gęstości 14-60 kg/m³ (np. Aku-Płyta/Akuplat+, Polterm Uni, Polterm Max lub Uni-Mata).
- 5) Płyta gipsowo-kartonowa RIGIPS PRO Fire typ F może zostać zastąpiona przez płytę RIGIPS PRO Fire+ typ DF.
- 6) Dla odporności ogniowej EI 30 niewymagane wypełnienie wełną mineralną.
- *) EN - klasa odporności ogniowej wg PN-EN 13501-2.
- **) W zakresie odporności ogniowej. Wysokość max. przegrody bez klasy odporności ogniowej dobierana indywidualnie przez RIGIPS.
- ***) Płyta gipsowo-kartonowa RIGIPS typ. DFRIEH1 lub płyty gipsowe RIGIPS typ GM-F, GM-FH1 mogą być stosowane zamiennie z płytami gipsowo-kartonowymi typu: A, Hydro typ H2, Fire typ F, Fire+ typ DF lub Fire+ Hydro typ DFH2.

Zapotrzebowanie materiałowe na 1 m²

Nr	Materiał	Zużycie
①	Płyta gipsowo-kartonowa RIGIPS PRO (4PRO™) typ: A, Hydro typ H2, Fire typ F, Fire+ typ DF lub Fire+ Hydro typ DFH2 gr. 12,5 mm	4,00 m ²
②	Profil RIGIPS CW 100 ULTRASTIL®	1,80 m
③	Profil RIGIPS UW 100 ULTRASTIL®	0,70 m
④	Wkręt RIGIPS TN 25 co 750 mm - pierwsza warstwa poszycia	9,00 szt.
⑤	Wkręt RIGIPS TN 35 co 250 mm - druga warstwa poszycia	24,00 szt.
⑥	Kołki rozporowe min. ø6 max. co 1000 mm	1,50 szt.
⑦	Taśma uszczelniająca piankowa RIGIPS szer. 95 mm	1,10 m
⑧	Masa szpachlowa konstrukcyjna RIGIPS: VARIO, Premium Light, Q1 Zaczyna, SUPER	1,00 kg
⑨	Taśma spoinowa RIGIPS	2,80 m
⑩	Masa szpachlowa wykończeniowa RIGIPS: Premium Light, ProMix Finish Plus, Q2-Q3 Kończy, GOTOWA Q2-Q3 Kończy lub SUPER	0,20 kg
⑪	Wełna mineralna szklana lub skalna np. ISOVER Aku-Płyta/Akuplat+ lub Polterm Uni	1,00 m ²

Nakłady materiałowe mają charakter przybliżony i nie zawierają odpadów.