

Parametry techniczne

KLASA ODPORNOSCI OGNIOWEJ EN ¹⁾	IZOLACYJNOŚĆ AKUSTYCZNA		MAKSYMALNA WYSOKOŚĆ ²⁾ H [mm]	GRUBOŚĆ G [mm]	MASA M [kg/m ²]	PŁYTY GIPSOWO-KARTONOWE RIGIPS	RODZAJ PROFILU RIGIPS	WYPEŁNIENIE WIELMA MINERALNA
	R _w [dB]	R _w [dB]						
EI 120 ¹⁾ REI 120 ²⁾	- ³⁾		4500	100	58	Duraline typ DFR1EH1 gr. 2x12,5 mm	CW/UW 50 GypSerra®/Ultrastil®	Wielna ⁴⁾ gr. 50 mm ⁵⁾ ISOVER Aku-Pylia / Akuplet + lub Politem Uni

¹⁾ Klasa odporności ogniowej na podstawie Krajowej Oceny Technicznej ITBA-07.2018/0176 wydanej 2. czerwca 2018 r. dla domowej wersji mineralnej o gęstości co najmniej 10 kg/m³ grubości min. 50 mm.

²⁾ Ściany działowe Rigips mogą pełnić funkcję ścian działowych samonośnych i/lub niepełnowartościowych oddzielających przelotowo.

³⁾ Możliwość oszacowania izolacji akustycznej kalkulacjami akustycznymi ACCOUS STIFF.

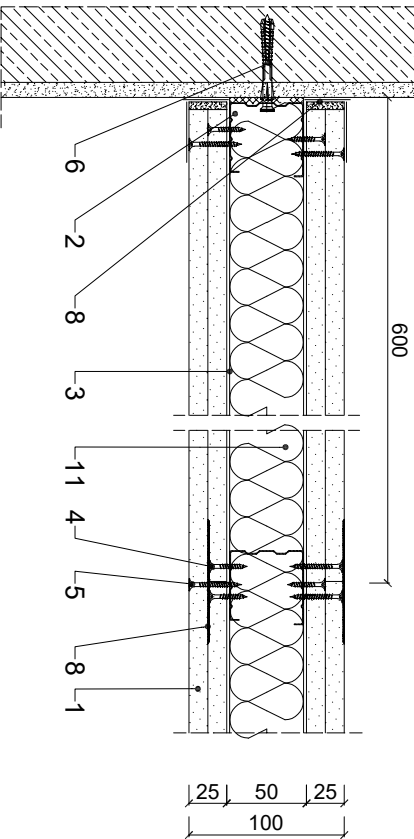
⁴⁾ Długość płyt 2500 mm, szerokość 1250 mm, grubość 50 mm.

⁵⁾ W zakresie odporności ogniowej.

Zapotrzebowanie materiałowe na 1m²


MATERIAŁ	ZUŻYCIE
1 Płyta gipsowo-kartonowa Rigips PRO Duraline typ DFR1EH1 gr. 12,5 mm	4,00 m ²
2 GypSerra®/Ultrastil®	1,80 m
3 Profil UW 50 GypSerra®/Ultrastil®	0,70 m
4 Wkręt Rigips HartFix 3,8x25 co 750 mm	9,00 szt
5 Wkręt Rigips HartFix 3,8x35 co 250 mm	24,00 szt
6 Kółek rozporowy min Ø 6 co max 1000 mm	1,50 szt
7 Taśma uszczelniająca piankowa Rigips szer. 50 mm	1,10 m
8 Masa szpachlowa konstrukcyjna RIGIPS: VARIO, Premium Light, O1 Zaczyzna, SUPER	1,00 kg
9 Taśma spoinowa Rigips	2,80 m
10 Masa szpachlowa wykończona RIGIPS: Premium Light, Promix Finish Plus, Q2-Q3 Kończy, GOTOVA Q2-Q3 Kończy lub SUPER	0,20 kg
11 Włna mineralna szklana lub skalna np. ISOVER Aku-Pylia / Akuplet + lub Politem Uni	1,00 m ²

Należy pamiętać, że materiały mają charakter przybliżony i nie zawierają odpadów.





SAINT-GOBAIN





Saint-Gobain Construction Products Polska Sp. z o.o.
 Biuro RIGIPS w Warszawie
 Varso Tower
 ul. Chmielna 69, 28 piętro
 00-801 Warszawa
 Biuro Doradztwa Technicznego: 800 163 121
 E-mail: doradcy.techniczny@saint-gobain.com
 www.rigips.pl

Objekt:			
Lokalizacja:			
Tytuł rysunku:	Ściana działowa Rigips 3.40.04 DURA PLUS klasa odporności ogniowej EI(RE)120		
Data:	Skala:	Nr. detalu:	Opracował:
	1:5	3.40.04 DURA PLUS	