

Parametry techniczne

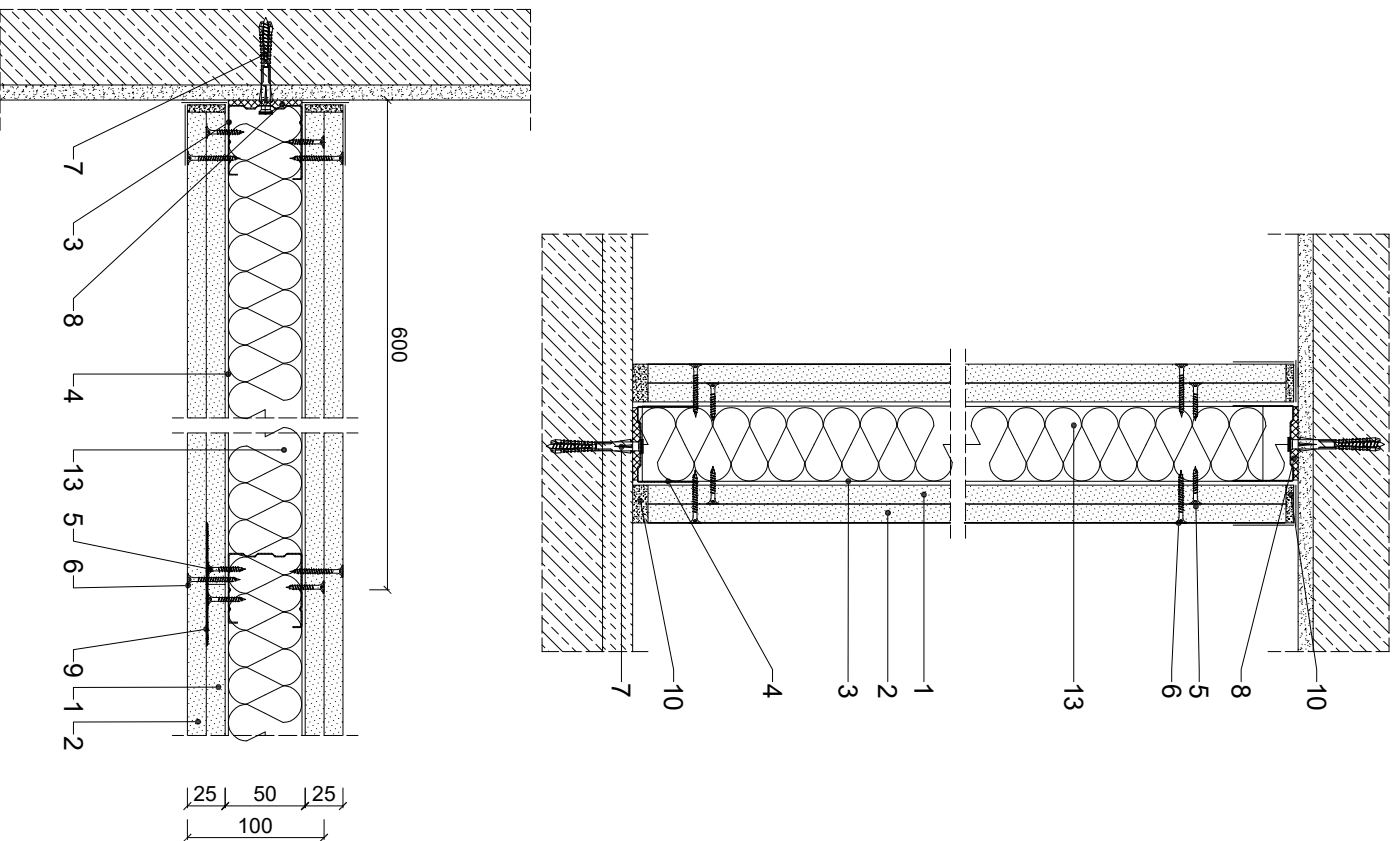
IZOLACYJNOŚĆ AKUSTYCZNA R _w ¹⁾	KLASA ODPORNOŚCI OGNIOWEJ EN ¹⁾	MAKSYMALNA WYSOKOŚĆ ²⁾		GRUBOŚĆ G [mm]	MASA M [kg/m ²]	Pozycja płyt Płyty kartonowe RIGIPS PRO oraz RIGIPS GLASROC® X OCEAN	KONSTRUKCJA PROFILU RIGIPS	WYPEŁNIENIE WĘGLA MINERALNA
		H [mm]	G [mm]					
	REI 30 ₁₎	4500	100	48	52	gr. 1x12,5 mm Hydro typ H2	CW/UW 50 Gypsera®/ULTRASTIL® Hydroprofil C3 lub C4	Węgiel gr. 50 mm ³⁾ ISOVER Aku-Pyła / Akupiat + lub Polterm Uni
	REI 60 ₂₎					gr. 1x12,5 mm Hydro		
	REI 120 ₂₎					gr. 1x12,5 mm Hydro gr. 1x12,5 mm Fire Hydro+ typ DFH2 gr. 1x12,5 mm GLASROC® X OCEAN		

- 1) Klasa odporności ogniowej na podstawie Krajowej Technicznej ITB-KOT-201/801/16 wydana z dodatkami dla konkretnych warunków montażu i grubości min. 50 mm.
- 2) Ściany działowe RIGIPS mogą być wykonane także dla innych warunków montażu i grubości min. 50 mm.
- 3) Maksymalna wysokość izolacji akustycznej i odporności ogniowej jest zależna od warunków montażu i grubości min. 50 mm.
- 4) EN – klasa odporności ogniowej wg PN-EN 1363-2.
- 5) W zakresie odporności ogniowej Wysokość max. przegrody bez klasy odporności ogniowej dobierana indywidualnie przez RIGIPS.

Zapotrzebowanie materiałowe na 1m²

MATERIAŁ	ZUŻYCIE
1 Płyta gipsowa-kartonowa RIGIPS PRO (4PRO ¹⁾) Hydro typ H2 lub Fire+ Hydro typ DFH2 gr. 12,5 mm	2,00 m ²
2 Płyta gipsowa RIGIPS GLASROC® X OCEAN gr. 12,5 mm	2,00 m ²
3 Profil Rigips CW 50 Gypsera®/ULTRASTIL® Hydroprofil C3 lub C4	1,80 m
4 Profil Rigips UW 50 Gypsera®/ULTRASTIL® Hydroprofil C3 lub C4	0,70 m
5 Wkręt Rigips AQUAROC® Interior HB 3,5x25 mm co 750 mm	9,00 szt
6 Wkręt Rigips AQUAROC® Interior HB 3,5x41 mm co 250 mm	24,00 szt
7 Koczek rozporowy min Ø 6 co max. 1000 mm	1,50 szt
8 Tasma uszczelniająca piankowa Rigips szer. 50 mm	1,10 m
9 Masa szpachlowa konstrukcyjna RIGIPS: VARIO, Premium Light, Q1 Zaczyna, SUPER	0,50 kg
10 Masa szpachlowa RIGIPS: Promix HYDRO	0,40 kg
11 Tasma spoinowa Mold-X (Hydro)	2,80 m
12 Masa szpachlowa wykończeniowa RIGIPS: Promix Hydro	0,20 kg
13 Węgiel mineralna szklana lub skalna np. ISOVER Aku-Pyła / Akupiat + lub Polterm Uni	1,00 m ²

Należy materiom włączyć charakterystyki i nie zawiesić opakowań





SAINT-GOBAIN







Saint-Gobain Construction Products Polska Sp. z o.o.
 Biuro RIGIPS w Warszawie
 Varso Tower
 ul. Chmielna 69, 28 piętro
 00-801 Warszawa
 Biuro Doradztwa Technicznego: 800 163 121
 E-mail: doradcy.techniczny@saint-gobain.com
 www.rigips.pl

Objekt:			
Lokalizacja:			
Tytuł rysunku:	Ściana działowa Rigips 3.40.04 X OCEAN		
Data:	Skala:	Nr detalu:	Opracował:
	1:5	3.40.04 X OCEAN	