

Parametry techniczne

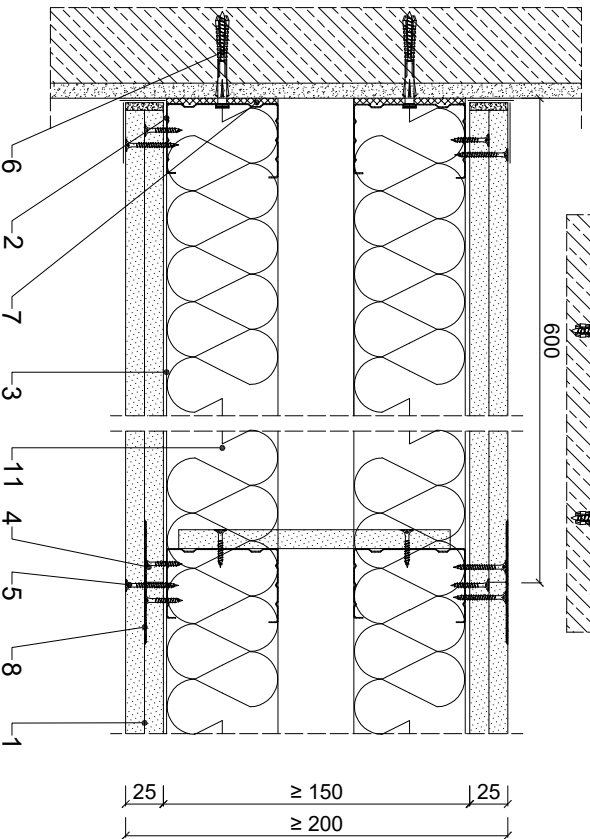
KLASA ODPORNOŚCI OGNIOWEJ EN ¹⁾	IZOLACYJNOŚĆ AKUSTYCZNA		WYSOKOŚĆ MAKSYMALNA ²⁾	RODZAJ PROFILI RIGIPS	WYPEŁNIENIE WEŁNA MINERALNA
	R _w [dB]	R _w [dB]			
EI 30 ¹⁾			6000	RIGIPS	Wełna ³⁾ gr. 75 mm ⁴⁾ ISOVER Akuplat + lub Polterm Uni
EI 30 ²⁾					
EI 60 ¹⁾					
EI 60 ²⁾	54 ³⁾	57 ³⁾			
EI 120 ¹⁾					
EI 120 ²⁾					

- 1) Klasa odporności ogniowej na podstawie Krajowej Oceny Technicznej ITB-KOT-2018/0176 wariant 1, dowodzącej skuteczności wełny mineralnej o gęstości co najmniej 10 kg/m³ grubości min. 50 mm.
 2) Słupki dźwiżeń RIGIPS mogą posiadać funkcję osłon szalowniczych elementów oddzielania przegrodowe.
 3) Odniesienie akustyczne ITB_K-572/2006; załącznik 2, który dla wełny mineralnej ISOVER o gęstości 14,50 g/m³ (np. Akuplat + / Akuplat + / POLTERM UNI, POLTERM MAX lub UNI MAX).
 4) Płyta gipsowo-kartonowa RIGIPS PRO Fire F może zostać zastąpiona przez płytę RIGIPS PRO Fire typ DF.
 5) EI - klasa odporności ogniowej wg PN-EN 13501-2.
 6) WZ - zabezpieczenie ogniowe wg PN-EN 13501-2.
 7) Płyta gipsowo-kartonowa RIGIPS typ DFREH1 lub płyty gipsowe RIGIPS typ GAF - GAF-FM1 mogą być stosowane zamiennie z płytami gipsowo-kartonowymi typu: A, Hydro typ H2, Fire typ F, Fire typ DF lub Fire Hydro typ DFH2.
 8) Wełna mineralna musi być zgodna z wymaganiami z załącznika 2 do normy PN-EN 12467.

Zapotrzebowanie materiałowe na 1m²

MATERIAŁ	ZUŻYCIE
1 Płyta gipsowo-kartonowa RIGIPS PRO (4PRO) typ A, Hydro typ H2, Fire typ F, Fire+ typ DF lub Fire+ Hydro typ DFH2 gr. 12,5 mm	4,10 m ²
2 Profil RIGIPS CW 75 ULTRASTIL	3,60 m
3 Profil RIGIPS UW 75 ULTRASTIL	1,40 m
4 Wkręt RIGIPS TN 25 co 750 mm	15,00 szt.
5 Wkręt RIGIPS TN 35 co 250 mm	24,00 szt.
6 Kołek rozporowy min. Ø 6 co max. 1000 mm	3,00 szt.
7 Taśma uszczelniająca piankowa RIGIPS szer. 70 mm	2,20 m
8 Masa szpachlowa konstrukcyjna RIGIPS: VARIO, Premium Light, Q1 Zaczyna, SUPER	1,00 kg
9 Taśma spoinowa RIGIPS	2,80 m
10 Masa szpachlowa wykończeniowa RIGIPS: Premium Light, Polmix Finish Plus, Q2-Q3 kończy, GOTTOWA Q2-Q3 kończy lub SUPER	0,20 kg
11 Wełna mineralna szklana lub skalna np. ISOVER Aku-Pyła / Akuplat + lub Polterm Uni	1,00 m ²

Należy pamiętać, że materiały mają charakter przybliżony i nie zawierają odpadów



Saint-Gobain Construction Products Polska Sp. z o.o.
 Biuro RIGIPS w Warszawie
 ul. Cybernetyki 9, 02-617 Warszawa
 Biuro Doradztwa Technicznego: 800 163 121
 E-mail: doradcy.techniczny@saint-gobain.com
 rigips.pl
 BDO 000006702

Objekt:			
Lokalizacja:			
Tytuł rysunku:	Ściana działkowa RIGIPS 3.41.042		
	Klasa odporności ogniowej EI (REI) 30, 60 lub 120		
Data:	Skala:	Nr detalu:	Opracował:
	1:5	3.41.042	