

Ściana działowa (pomieszczenia mokre)

3.40.05 X OCEAN

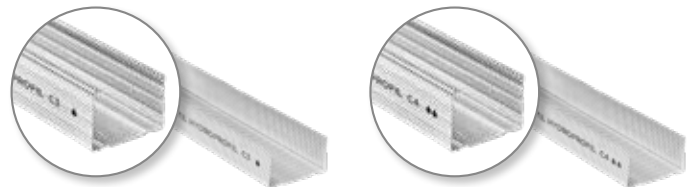
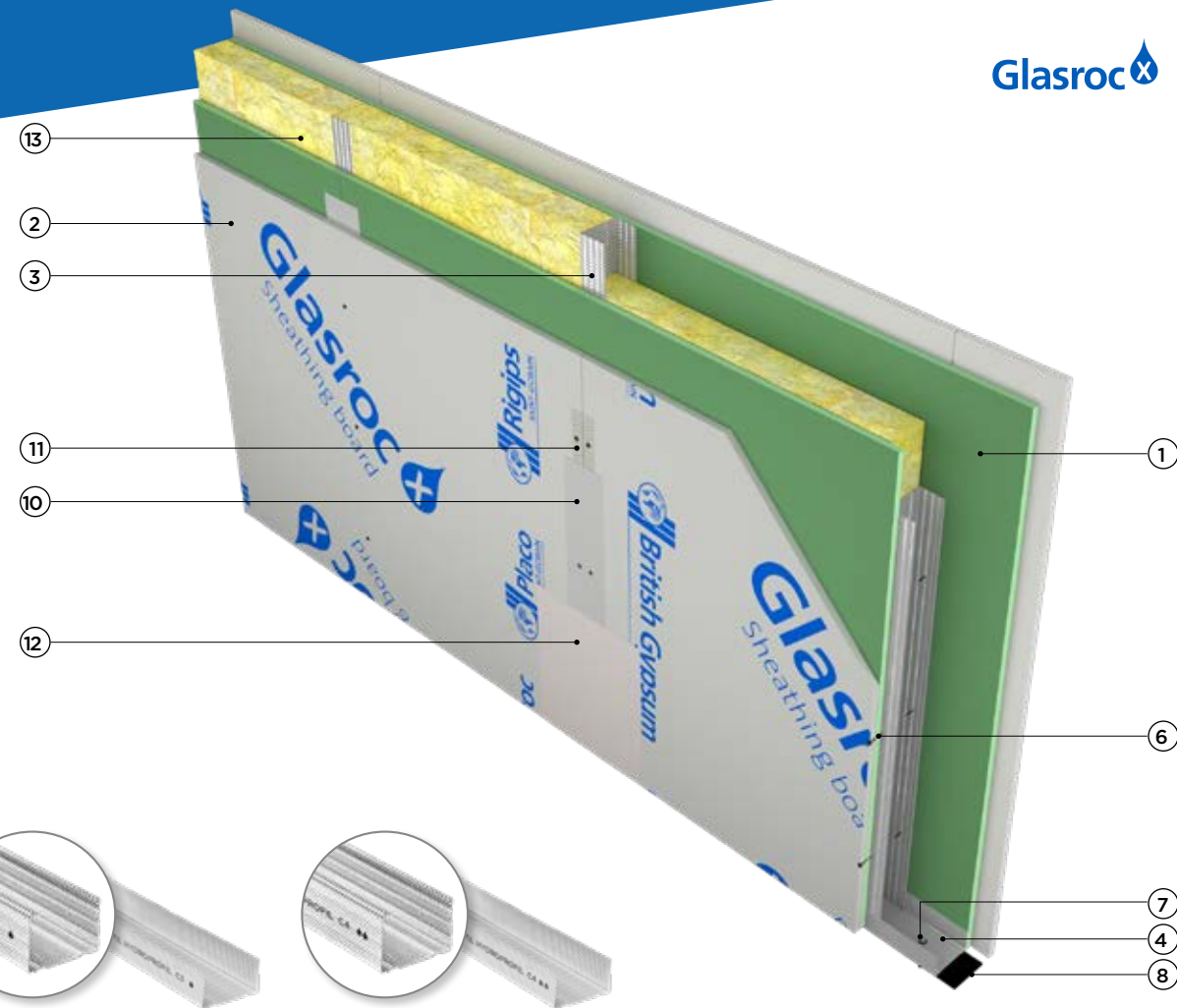
na konstrukcji z profili CW 75 i UW 75 z poszyciem płytą gipsowo-kartonową RIGIPS PRO gr. 12.5 mm oraz płytą gipsową RIGIPS GLASROC® X OCEAN gr. 12.5 mm

Dane techniczne

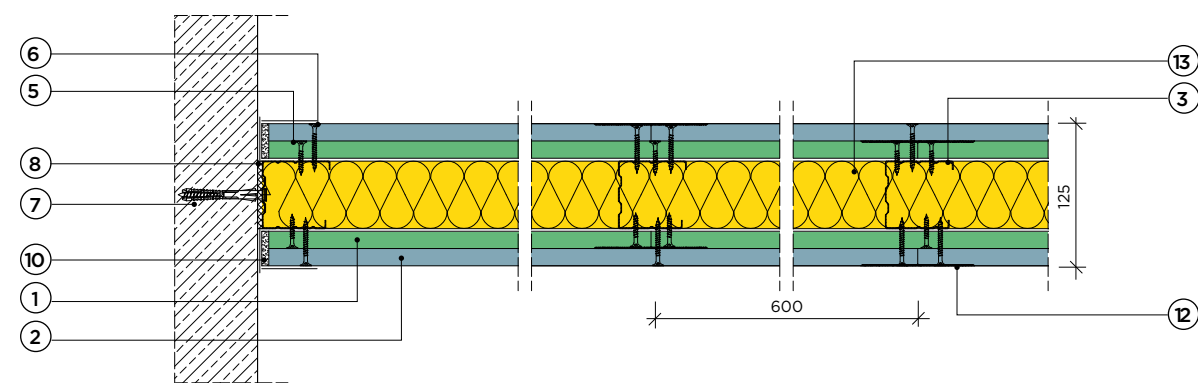
3.40.05 X OCEAN

Parametry techniczne					Podstawowe elementy konstrukcji		
Izolacyjność akustyczna	Klasa odporności ogniowej EN ¹⁾	Wysokość maksymalna ²⁾	Grubość	Masa	Poszycie płytami gipsowo-kartonowymi RIGIPS PRO oraz RIGIPS GLASROC® X OCEAN	Konstrukcja z profili RIGIPS	Wypełnienie wełną mineralną
R _{A1}	R _w	H	G	M			
[dB]	[minuty]	[mm]	[mm]	[kg/m ²]			
-3)	EI 30 ³⁾ REI 30 ²⁾	5500	125	48	CW/UW 75 ULTRASTIL® Hydroprofil C3 lub C4	Wełna ⁴⁾ gr. 50 mm (gr. 75 mm) ⁴⁾ ISOVER Aku-Płyta lub Polterm Uni	
	EI 60 ³⁾ REI 60 ²⁾						
	EI 120 ³⁾ REI 120 ²⁾						

- 1) Klasa odporności ogniowej obowiązuje dla dowolnej wełny mineralnej o gęstości co najmniej 10 kg/m³ i grubości min. 50 mm.
 2) Ściany działowe RIGIPS mogą pełnić funkcję ścian działowych stanowiących elementy oddzielenia przeciwpożarowego.
 3) Możliwość oszacowania izolacyjności akustycznej kalkulatorem akustycznym ACOUS STIFF.
 4) Dla odporności ogniowej EI 30 niewymagane wypełnienie wełną mineralną.
 *) EN - klasa odporności ogniowej wg PN-EN 13501-2.
 **) W zakresie odporności ogniowej. Wysokość max. przegrody bez klasy odporności ogniowej dobierana indywidualnie przez RIGIPS.



ULTRASTIL® Hydroprofil C3 ♣ ULTRASTIL® Hydroprofil C4 ♣♣



- Klasa odporności ogniowej EI 120, REI 120
- Izolacyjność akustyczna Kalkulator akustyczny ACOUS STIFF
- Maksymalna wysokość H = 5500 mm
- Grubość G = 125 mm
- Masa M od 48 kg/m²
- Krajowa Ocena Techniczna ITB-KOT-2018/0176 wydanie 1

Zapotrzebowanie materiałowe na 1 m²

Nr	Materiał	Zużycie
①	Płyta gipsowo-kartonowa RIGIPS PRO (4PROTM) Hydro typ H2 lub Fire+ Hydro typ DFH2 gr. 12,5 mm	2,00 m ²
②	Płyta gipsowa RIGIPS GLASROC® X OCEAN gr. 12,5 mm	2,00 m ²
③	Profil RIGIPS CW 75 ULTRASTIL® Hydroprofil C3 lub C4	1,80 m
④	Profil RIGIPS UW 75 ULTRASTIL® Hydroprofil C3 lub C4	0,70 m
⑤	Wkręt AQUAROC® Interior HB 3,5x25 co 750 mm - pierwsza warstwa poszycia	9,00 szt.
⑥	Wkręty AQUAROC® Interior HB 3,5x41 mm co 250 mm - druga warstwa poszycia	24,00 szt.
⑦	Kołki rozporowe min. ø6 max. co 1000 mm	1,50 szt.
⑧	Taśma uszczelniająca piankowa RIGIPS szer. 70 mm	1,10 m
⑨	Masa szpachlowa konstrukcyjna RIGIPS: VARIO, Premium Light, Q1 Zaczyna, SUPER	0,50 kg
⑩	Masa szpachlowa RIGIPS ProMix HYDRO - druga warstwa	0,40 kg
⑪	Taśma spoinowa RIGIPS Mold-X (Hydro)	2,80 m
⑫	Masa szpachlowa RIGIPS ProMix HYDRO - warstwa wykończeniowa	0,20 kg
⑬	Wełna mineralna szklana lub skalna np. ISOVER Aku-Płyta/Akuplat+ lub Polterm Uni	1,00 m ²

Nakłady materiałowe mają charakter przybliżony i nie zawierają odpadów.

