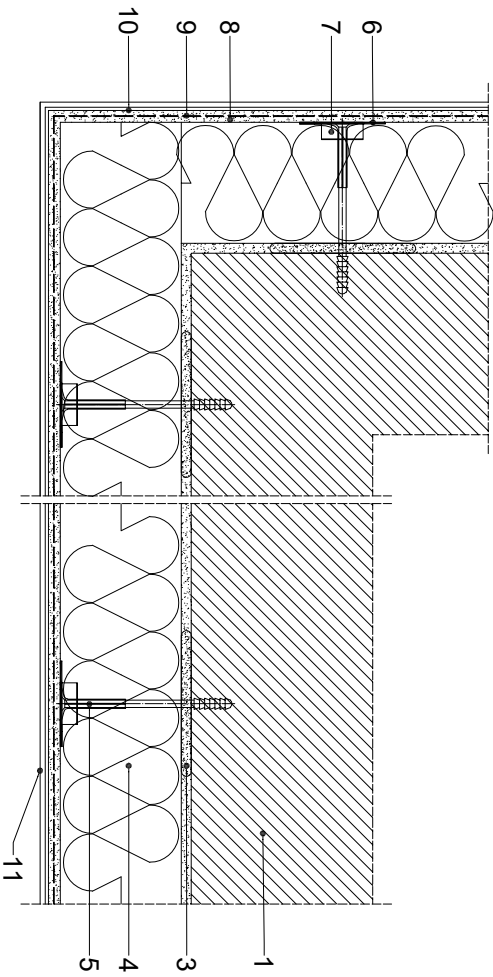


- 11 hydroizolacja weber.tec Superflex 10 + grunt weber.tec 901
- 10 zaprawa klejowa weber KS126 lub Klej poliluranowy weber PRU-2
- 9 polistyren ekstrudowany XPS
- 8 tkanina zbrojąca weber PH913 / weber PH912
- 7 grunt weber PG221
- 6 tynk dekoracyjny weber TD351 lub weber TD352



Klasyfikacja w zakresie stopnia rozprzestrzeniania ognia przez ściany przy działaniu ognia od strony zewnętrznej	Kategoria odporność na uderzenia ogień	Opór dyfuzyjny wzdłużny, m <sup>2</sup>	Przebieżność warstwy wierzchniej		Masywność wyrobiska systemu	Kolorystyka bazowa <sup>1)</sup>	Szlama mineralna ISOVER Fasolerm 35 <sup>9)</sup>	Grubość warstwy ISOVER Fasolerm 35 <sup>9)</sup>	Współczynnik przenikania ciepła przegrody U <sup>2)</sup>	Sposób wykończenia wykończenie związanym tynku	Czas otwarty na zatarcie tynku / Pełne związanie tynku	Warunki aplikacji
			[MPa]	[N]								
NRO (nierozprz-sizenialaje ogień) RO (A2-s2,d0) <sup>1)</sup>	II	2)	Po cyklach mrozo-odporności	<0.08	Bez ograniczeń <sup>3)</sup>	320 kolorów weber color NAVIGA TOR <sup>4)</sup> HBW <sup>5)</sup>	240 mm	200	0.15	Silkatowa masa tynkarska weber TD331	[min/h]	ok.30 min/ul ok.48 powierzchnia s 80m <sup>2</sup> 9)

1) Klasyfikacja dotyczy utwardzonego odparowanego na podłożu niepalnym (o nominalnej masie A2-s2, d0) pakietu na ogień wg PN-EN 13501-1:41-2010). System ociepleniowy Weber na wełnie mineralnej jest dopuszczony, resztki na ogień systemu A2-s2, d0 (niepalny).  
 2) Określenie dotyczy warstwy wierzchniej przegrody z tabelki 1.1. Umieszczenie na stronie 174-175 katalogu rozwiązań systemowych TOM II.  
 3) Na podstawie Rozządzenia Ministra Infrastruktury z dnia 12 kwietnia 2002 r. w sprawie warunków technicznych jakim powinny odpowiadać budynki i ich usytuowanie (Dz.U. 2002 Nr 75, poz. 680 z późn. zm.) określona elektryczna izolacja systemowa nie jest wymagana.  
 4) Weber Color NAVIGA TOR jest dostępne w kolorach: 320, 321, 322, 323, 324, 325, 326, 327, 328, 329, 330, 331, 332, 333, 334, 335, 336, 337, 338, 339, 340, 341, 342, 343, 344, 345, 346, 347, 348, 349, 350, 351, 352, 353, 354, 355, 356, 357, 358, 359, 360, 361, 362, 363, 364, 365, 366, 367, 368, 369, 370, 371, 372, 373, 374, 375, 376, 377, 378, 379, 380, 381, 382, 383, 384, 385, 386, 387, 388, 389, 390, 391, 392, 393, 394, 395, 396, 397, 398, 399, 400, 401, 402, 403, 404, 405, 406, 407, 408, 409, 410, 411, 412, 413, 414, 415, 416, 417, 418, 419, 420, 421, 422, 423, 424, 425, 426, 427, 428, 429, 430, 431, 432, 433, 434, 435, 436, 437, 438, 439, 440, 441, 442, 443, 444, 445, 446, 447, 448, 449, 450, 451, 452, 453, 454, 455, 456, 457, 458, 459, 460, 461, 462, 463, 464, 465, 466, 467, 468, 469, 470, 471, 472, 473, 474, 475, 476, 477, 478, 479, 480, 481, 482, 483, 484, 485, 486, 487, 488, 489, 490, 491, 492, 493, 494, 495, 496, 497, 498, 499, 500, 501, 502, 503, 504, 505, 506, 507, 508, 509, 510, 511, 512, 513, 514, 515, 516, 517, 518, 519, 520, 521, 522, 523, 524, 525, 526, 527, 528, 529, 530, 531, 532, 533, 534, 535, 536, 537, 538, 539, 540, 541, 542, 543, 544, 545, 546, 547, 548, 549, 550, 551, 552, 553, 554, 555, 556, 557, 558, 559, 560, 561, 562, 563, 564, 565, 566, 567, 568, 569, 570, 571, 572, 573, 574, 575, 576, 577, 578, 579, 580, 581, 582, 583, 584, 585, 586, 587, 588, 589, 590, 591, 592, 593, 594, 595, 596, 597, 598, 599, 600, 601, 602, 603, 604, 605, 606, 607, 608, 609, 610, 611, 612, 613, 614, 615, 616, 617, 618, 619, 620, 621, 622, 623, 624, 625, 626, 627, 628, 629, 630, 631, 632, 633, 634, 635, 636, 637, 638, 639, 640, 641, 642, 643, 644, 645, 646, 647, 648, 649, 650, 651, 652, 653, 654, 655, 656, 657, 658, 659, 660, 661, 662, 663, 664, 665, 666, 667, 668, 669, 670, 671, 672, 673, 674, 675, 676, 677, 678, 679, 680, 681, 682, 683, 684, 685, 686, 687, 688, 689, 690, 691, 692, 693, 694, 695, 696, 697, 698, 699, 700, 701, 702, 703, 704, 705, 706, 707, 708, 709, 710, 711, 712, 713, 714, 715, 716, 717, 718, 719, 720, 721, 722, 723, 724, 725, 726, 727, 728, 729, 730, 731, 732, 733, 734, 735, 736, 737, 738, 739, 740, 741, 742, 743, 744, 745, 746, 747, 748, 749, 750, 751, 752, 753, 754, 755, 756, 757, 758, 759, 760, 761, 762, 763, 764, 765, 766, 767, 768, 769, 770, 771, 772, 773, 774, 775, 776, 777, 778, 779, 780, 781, 782, 783, 784, 785, 786, 787, 788, 789, 790, 791, 792, 793, 794, 795, 796, 797, 798, 799, 800, 801, 802, 803, 804, 805, 806, 807, 808, 809, 810, 811, 812, 813, 814, 815, 816, 817, 818, 819, 820, 821, 822, 823, 824, 825, 826, 827, 828, 829, 830, 831, 832, 833, 834, 835, 836, 837, 838, 839, 840, 841, 842, 843, 844, 845, 846, 847, 848, 849, 850, 851, 852, 853, 854, 855, 856, 857, 858, 859, 860, 861, 862, 863, 864, 865, 866, 867, 868, 869, 870, 871, 872, 873, 874, 875, 876, 877, 878, 879, 880, 881, 882, 883, 884, 885, 886, 887, 888, 889, 890, 891, 892, 893, 894, 895, 896, 897, 898, 899, 900, 901, 902, 903, 904, 905, 906, 907, 908, 909, 910, 911, 912, 913, 914, 915, 916, 917, 918, 919, 920, 921, 922, 923, 924, 925, 926, 927, 928, 929, 930, 931, 932, 933, 934, 935, 936, 937, 938, 939, 940, 941, 942, 943, 944, 945, 946, 947, 948, 949, 950, 951, 952, 953, 954, 955, 956, 957, 958, 959, 960, 961, 962, 963, 964, 965, 966, 967, 968, 969, 970, 971, 972, 973, 974, 975, 976, 977, 978, 979, 980, 981, 982, 983, 984, 985, 986, 987, 988, 989, 990, 991, 992, 993, 994, 995, 996, 997, 998, 999, 1000.

**Zapotrzebowanie materiałowe na 1m<sup>2</sup>**

MATERIAŁ	ZUŻYCIE
1 Podłoże: mineralne, ściany z bloczków ceramicznych, silikatowych, beton, gazobeton, ściany otynkowane tynkiem cementowo-wapiennym	1,00 m <sup>2</sup>
2 Płyn gruntujący, gęboko penetrujący weber PG212 (w razie potrzeby) <sup>1)</sup>	0,2 kg/m <sup>2</sup>
3 Klej mocujący - weberbase UNI W lub weber KS123 wzmocniony włóknami 3 mm	4,0-6,0 kg/m <sup>2</sup> 5,0-6,0 kg/m <sup>2</sup>
4 Materiał izolacyjny: FASOTERM 35 płyty z wełny mineralnej skalnej 1000 mm x 600 mm	1,00 m <sup>2</sup>
5 Łącznik mechaniczny: weber them SLD-5 (wbijane) w przypadku podłoża monolitycznych lub weber them SRD-5 (wkręcane) w przypadku pozostałych podłoży w tym bloczków ceramicznych i gazobetonu	4,0-6,0 <sup>2)</sup> szt./m <sup>2</sup> 4,0-6,0 <sup>2)</sup> szt./m <sup>2</sup>
6 Opcjonalnie: talerzyk VT 2G lub talerzyk VT90	4,0-6,0 <sup>2)</sup> szt./m <sup>2</sup>
7 Opcjonalnie: zaślepkki systemowe do łączników weber them SRD i SLD - STRAMWO	4,5-5,0 kg/m <sup>2</sup>
8 Klej szpachlowy do wykonywania warstwy zbrojącej gr. 3 - 5 mm : weberbase UNI W lub weber KS123 wzmocniony włóknami 3 mm	4,0-6,0 <sup>2)</sup> szt./m <sup>2</sup> 5,0-7,0 kg/m <sup>2</sup>
9 Siatka zbrojąca z włókna szklanego weber PH913 (145 g/m <sup>2</sup> ) lub weber PH912 (160 g/m <sup>2</sup> ) zalecana w przypadku wymaganej większej odporności na uszkodzenia mechaniczne	1,1 m <sup>2</sup>
10 Środek gruntujący: preparat gruntujący weber PG221	0,1-0,2 kg/m <sup>2</sup>
11 Silkatowa masa tynkarska do systemów ociepleń weber TD331 baranek 1,5 mm weber TD331 baranek 2,0 mm weber TD331 komik 2,0 mm	2,5-3,0 kg/m <sup>2</sup> 3,5-4,0 kg/m <sup>2</sup> 2,5-4,0 kg/m <sup>2</sup>
12 Farba fasadowa: silkatowa weber FZ381 lub silikonowa weber FZ391	0,5 kg/m <sup>2</sup> 2 malowania

Należy monitorować ciągły charakter rozprzestrzeniania zawieszki odfokowej.  
 1) Użytkownik powinien używać produktu zgodnie z instrukcją producenta.  
 2) Podana liczba łączników jest przybliżona. Istotne są sposoby rozmieszczenia łączników powonny być podane w dokumentacji projektowej budynku.

Saint-Gobain Construction Products Polska Sp. z o.o.  
 Biuro Doradztwa Technicznego: 800 163 121  
 E-mail: doradcy.techniczni@saint-gobain.com  
 isover.pl rigips.pl pi.weber  
 BDO 000006702

---

**Objekt:**

**Lokalizacja:**

**Tytuł rysunku:**

**System ociepleniowy ETICS weber them WM - Tynk silikatowy weber TD331 z wełną mineralną ISOVER Fasolerm 35**

**Data:** 17.10.2022      **Skala:** 1:10      **Nr detalu:**      **Opracował:**