

Parametry techniczne

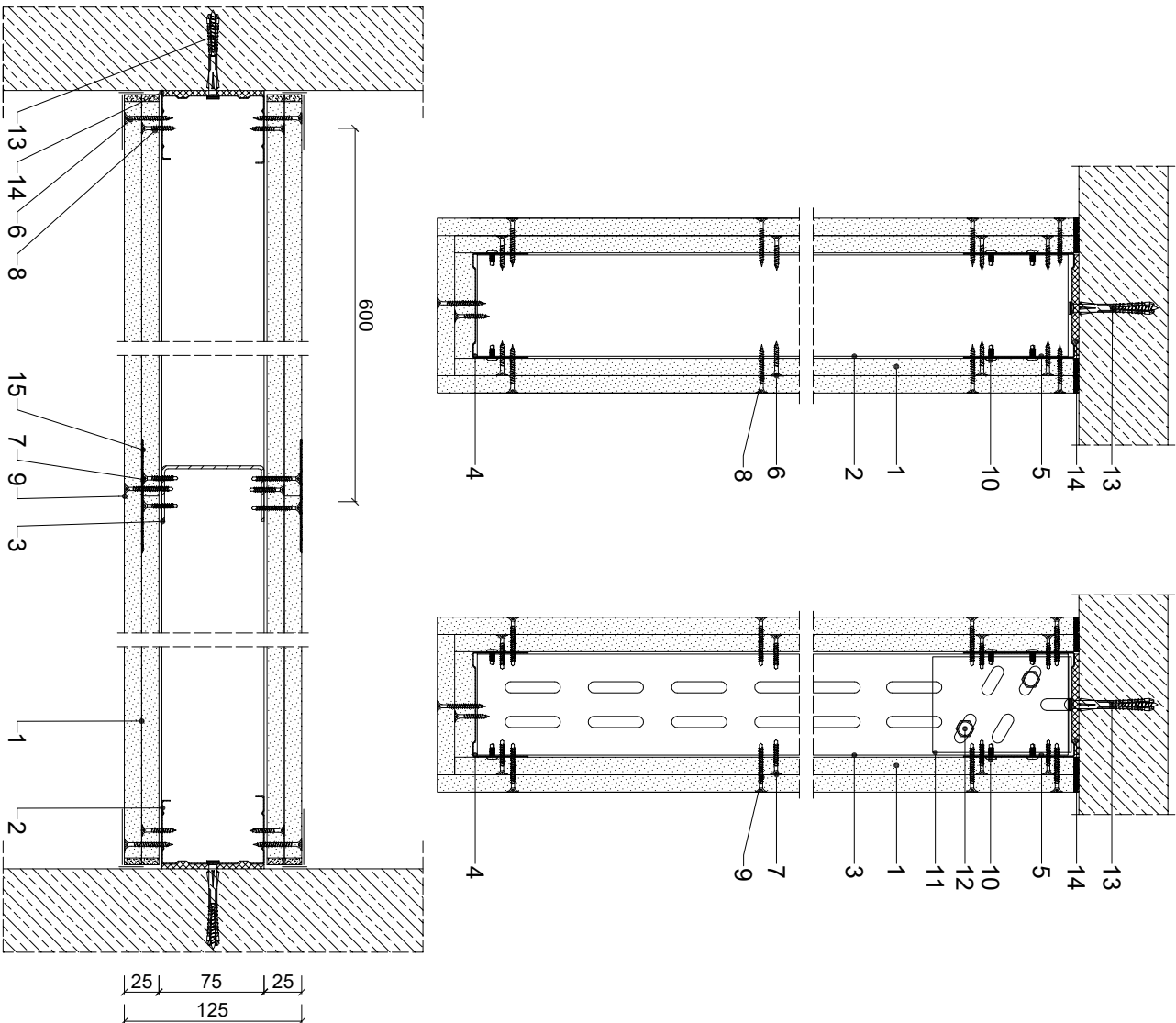
Parametry techniczne			Podstawowe elementy konstrukcji			
Wysokość mechaniczna ¹⁾	Masa	Grubość	Rozstaw profili pionowych RIGIPS	Konstrukcja z profili RIGIPS	Płyty gipsowo-kartonowe RIGIPS PRO	Wypełnienie wełną mineralną
H [mm]	M [kg/m ²]	G [mm]	[mm]			
1750	51	125	600	CW 75 ULTRASTIL® naprężenie z UA 75 ECO lub UA 75	Fire+ typ DF lub Fire+ Hydro typ DFH2 gr.2x12,5 mm	niewymagane ²⁾

¹⁾ Dopuszczalna maksymalna wysokość wg Określ. Technicznyh TB nr 0078/92/IR4/18ZK.
²⁾ Wypełnienie wełną mineralną szklaną o gęstości 5-16 kg/m³ zalecane ze względu na izolacyjność akustyczną przegrody.
 UWAGA: Konstrukcja blendy powinna być przeznaczona indywidualnie w zależności od miejsca jej wykonania. Blendy nie może stanowić podkonstrukcji dla innych elementów. Blendy o wysokości powyżej 1000 mm powinna uwzględniać oddziaływanie sił podciśnienia i powłamać być wyposażona pod kątem zastosowania zasuszek.

Zapotrzebowanie materiałowe na 1m²

MATERIAŁ	ZUŻYCIE
1 Płyta gipsowo-kartonowa RIGIPS PRO (4P/PRO) TM Fire+ typ DF lub Fire+ Hydro typ DFH2 gr. 2x12,5 mm	4,20 m ²
2 Profil RIGIPS CW 75 ULTRASTIL®	0,90 m
3 Profil RIGIPS UA 75 ECO LUB UA 75	0,90 m
4 Profil dolny RIGIPS UW/75 ULTRASTIL®	0,80 m
5 Profil górny RIGIPS specjalny UW/75/80, UW/75/100	0,80 m
6 Wkręt RIGIPS TN 25 mm co 750 mm	6,00 szt
7 Wkręt RIGIPS TB 25 mm co 250 mm	13,00 szt
8 Wkręt RIGIPS TB 35 mm co 250 mm	13,00 szt
9 Wkręt RIGIPS TB 35 mm co 250 mm	13,00 szt
10 Wkręt RIGIPS "Pchelka" 3,9x11 mm	16,00 szt
11 Kółkowy do profilu UA	0,40 szt
12 Śruba M8 z podkładką i nakrętką	0,80 szt
13 Stalowe elementy mocujące: kołki, dyble	1,80 szt
14 Taśma uszczelniająca piankowa RIGIPS szer. 70 mm Q1 Zaczyna, SUPER	0,90 m
15 Masa szpachlowa konstrukcyjna RIGIPS: VARIO Premium Light	1,00 kg
16 Taśma spoinowa RIGIPS	2,80 m
17 Masa szpachlowa wykończeniowa RIGIPS: Premium Light, Prolix Finish Plus, Q2-Q3 Kończy, GOTOWA Q2-Q3 Kończy lub SUPER	0,20 kg
18 Wełna mineralna szklana ISOVER AKU-Pyral/Akupal+ - w razie potrzeby	1,00 m ²

Opracowanie zapotrzebowania materiałowego przyjęto dla maksymalnej wysokości zabudowy.
 Należy przewidzieć inną sztywność przegrody i inną zawieszki odczynki.



Saint-Gobain Construction Products Polska Sp. z o.o.
 Biuro RIGIPS w Warszawie
 ul. Cybirewki 9, 02-617 Warszawa
 Biuro Doradztwa Technicznego: 800 163 121
 E-mail: doradcy.techniczny@saint-gobain.com
 rigipsa
 BDO 000006702

Objekt:

Lokalizacja:

Tytuł rysunku:

Blendy Rigips 8.40.11

Data:

Skala: 1:5

Nr detalu: 8.40.11

Opracował: