

Parametry techniczne

Parametry techniczne			Podstawowe elementy konstrukcji			
Wysokość masywności ¹⁾	Masa	Grubość	Rozstaw profili pionowych RIGIPS	Konstrukcja z profili RIGIPS	Płyty gipsowo-kartonowe RIGIPS PRO	Wypełnienie wełną mineralną
H [mm]	M [kg/m ²]	G [mm]	[mm]			
1750	59	100	600	CW 50 ULTRASTIL® naprzemienie z UA 50 ECO lub UA 50	Duraline typ DFR1EH1 gr. 2x12,5 mm	niewymagane ²⁾

¹⁾ Dopuszczalna maksymalna wysokość wg DIN 10775/2:194/182K.

²⁾ Wypełnienie wełną mineralną szklaną o gęstości 5-16 kg/m³ zalecane ze względu na użytkowość akustyczną przegrrody.

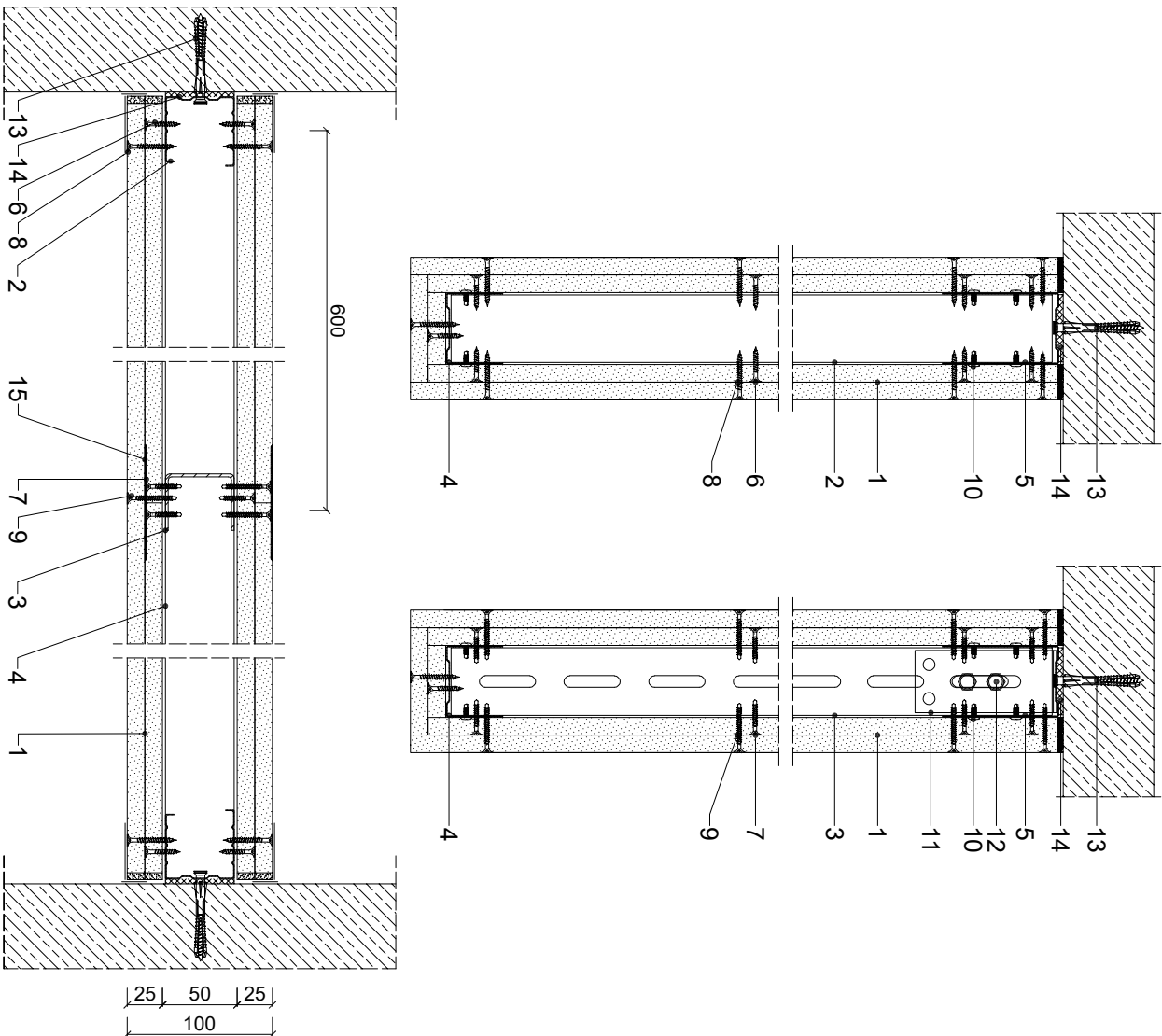
UWAGA: Konstrukcja blendy powinna być przeznaczona indywidualnie w zależności od miejsca jej wykonania. Blendy nie może stanowić podkonstrukcji dla innych elementów. Blendy o wysokości powyżej 1000 mm powinna uwzględniać oddziaływanie sił podciśnieniowych i powonnia być wyposażona pod całym zastosowaniem zasłon.

Zapotrzebowanie materiałowe na 1m²

MATERIAŁ	ZUŻYCIE
1 Płyta gipsowo-kartonowa RIGIPS PRO Duraline DFR1EH1 gr. 2x12,5 mm	4,20 m ²
2 Profil RIGIPS CW 50 ULTRASTIL®	0,90 m
3 Profil RIGIPS UA 50 ECO LUB UA 50	0,90 m
4 Profil dolny RIGIPS UW 50 ULTRASTIL®	0,80 m
5 Profil górny RIGIPS specjalny UW 50/80	0,80 m
6 Wkręt RIGIPS HartFix 3,8x25 mm co 750 mm	6,00 szt
7 Wkręt RIGIPS TB 25 mm co 750 mm	6,00 szt
8 Wkręt RIGIPS HartFix 3,8x35 mm co 250 mm	13,00 szt
9 Wkręt RIGIPS TB 35 mm co 250 mm	13,00 szt
10 Wkręt RIGIPS "Pchelka" 3,9x11 mm	16,00 szt
11 Kółkowy do profilu UA	0,40 szt
12 Śruba M8 z podkładką i nakrętką	0,80 szt
13 Stalowe elementy mocujące: kołki, dyble	1,80 szt
14 Taśma uszczelniająca piankowa RIGIPS szer. 50 mm	0,90 m
15 Masa szpachlowa konstrukcyjna RIGIPS: VARIO Premium Light, Q1 Zaczyzna, SUPER	1,00 kg
16 Taśma spoinowa RIGIPS	2,80 m
17 Masa szpachlowa wykończeniowa RIGIPS: Premium Light, Prolix Finish Plus, Q2-Q3 Kofczy, GOTOWA Q2-Q3 Kofczy lub SUPER	0,20 kg
18 Wełna mineralna szklana ISOVER AKU-Pyral/Akquiplat+ - w razie potrzeby	1,00 m ²

Oszacowanie zapotrzebowania materiałowego przyjęto dla maksymalnej wysokości zabudowy.

Należy zastosować inną szwalnię przędzy i inną zawleki oszczędnie.



Saint-Gobain Construction Products Polska Sp. z o.o.
Biuro RIGIPS w Warszawie
ul. Cybirewki 9, 02-677 Warszawa
Biuro Doradztwa Technicznego: 800 163 121
E-mail: doradcy.techniczny@saint-gobain.com
rigips.pl
BDO 000006702

Obiekt:

Lokalizacja:

Tytuł rysunku:

Blendy Rigips 8.40.10 DURA

Data:

Skala: 1:5

Nr. detalu:

8.40.10 DURA

Opracował: