

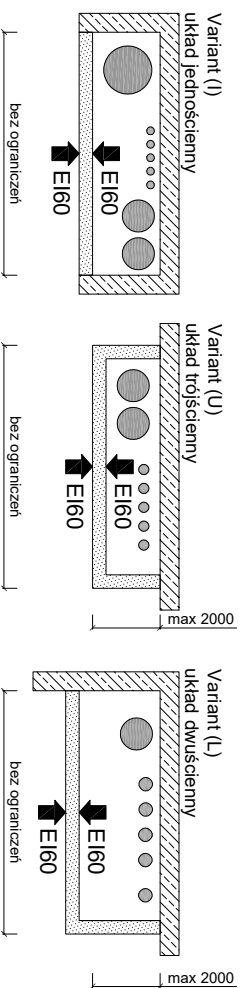
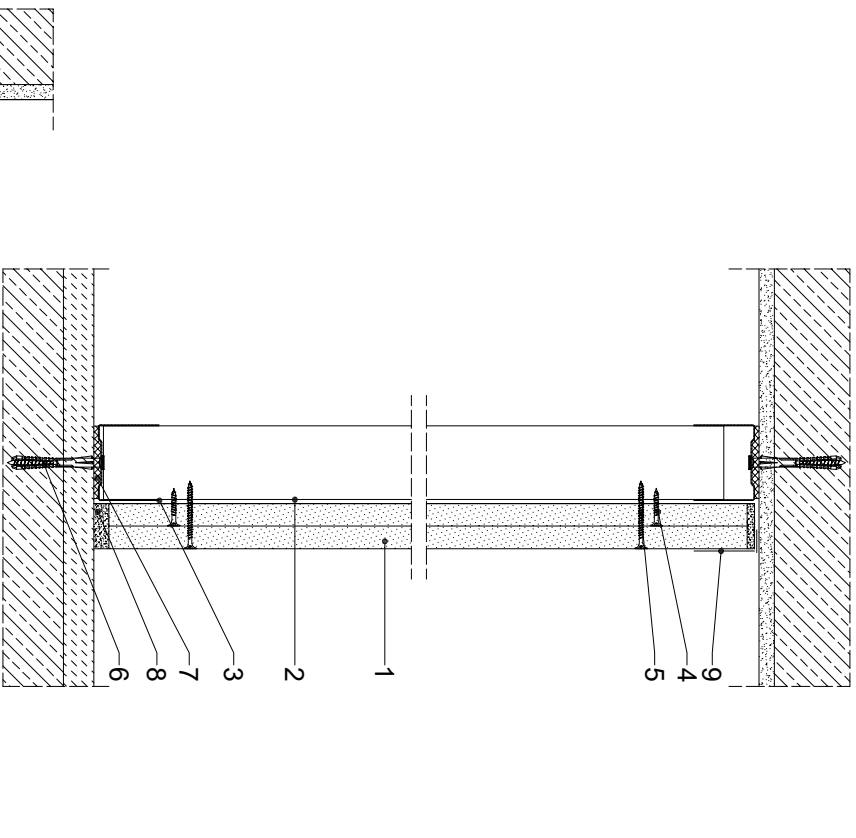
## Parametry techniczne

KLASA ODPORNOŚCI OGNIOWEJ EN <sup>1</sup>	MAKSYMALNA WYSOKOŚĆ		GRUBOŚĆ [mm]	MASA [kg/m <sup>2</sup> ]	PŁYTY GIPSOWO-KARTONOWE RIGIPS <sup>2)</sup>	RODZAJ PROFILI RIGIPS	WYPEŁNIENIE WELNA MINERALNA
	[mm]	[mm]					
EI 60, <sub>1</sub> REI 60, <sub>2</sub>	3500	80	32	gr:2x15 mm typ: Fire+ Hydro typ DFH2	CW/UW 50 ULTRASTYL	niewymagane	

<sup>1)</sup>Klasyfikacja ogniotwa TT 9 0785/17/R310ZP

<sup>2)</sup>Szereg materiałów - obudowy szybów wentylacyjnych i windowych mogą pełnić funkcję oddzielenia przeciwpożarowego

<sup>3)</sup>Płyty wypełnienia: RIGIPS DFH1, DFR1, DFR1EH1, DFR1EH2 lub płyty gipsowe RIGIPS typ GA.F., GA.F.H1 mogą być stosowane zamiennie z płytami gipsowo-kartonowymi typu: Fire+ typ DF lub Fire+ Hydro typ DFH2.



## Zapotrzebowanie materiałów na 1m<sup>2</sup>

MATERIAŁ	ZUŻYCIE
1 Płyta gipsowo-kartonowa RIGIPS PRO Fire+ typ DF lub Fire+ Hydro typ DFH2 gr. 15 mm	2,00 m <sup>2</sup>
2 Profil RIGIPS CW 50 ULTRASTYL	2,70 m
3 Profil RIGIPS UW 50 ULTRASTYL	0,70 m
4 Wkręt RIGIPS TN 25 co 700 mm - pierwsza warstwa poszycia	8,00 szt
5 Wkręt RIGIPS TN 45 co 200 mm - druga warstwa poszycia	22,00 szt
6 Stalowe kołki rozporowe min. Ø6x40 mm max. co 750 mm	2,30 szt
7 Tasma uszczelniająca piankowa RIGIPS szer. 50 mm	1,10 m
8 Masa szpachlowa konstrukcyjna RIGIPS: VARIO, Premium Light, Q1 Zaczyzna, SUPER	0,50 kg
9 Tasma spoinowa RIGIPS	1,40 m
10 Masa szpachlowa wykończeniowa RIGIPS: Premium Light, ProMix Finish Plus, Q2-Q3 Kończy, GOTOWA Q2-Q3 Kończy lub SUPER	0,10 kg
11 Włna mineralna - w razie potrzeby np.: ISOVER AKU-Płyta / Akuplat+ lub Potterm Uni	1,00 m <sup>2</sup>

Nakłady materiałowe mają charakter przybliżony i nie zawierają odpadów



Saint-Gobain Construction Products Polska Sp. z o.o.  
 Biuro RIGIPS w Warszawie  
 ul. Cybernetyki 9, 02-617 Warszawa  
 Biuro Doradztwa Technicznego: 800 163 121  
 E-mail: doradcy.techniczny@saint-gobain.com  
 rigips.pl  
 BDO 000006702

Objekt:			
Lokalizacja:			
Tytuł rysunku:	Ściana obudowy szybów instalacyjnych i windowych systemu Rigips 3.50.211		
Data:	Skala:	Nr detalu:	Opracował:
	1:5	3.50.211	