

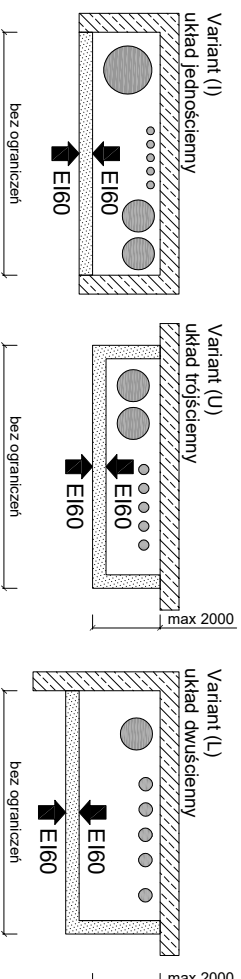
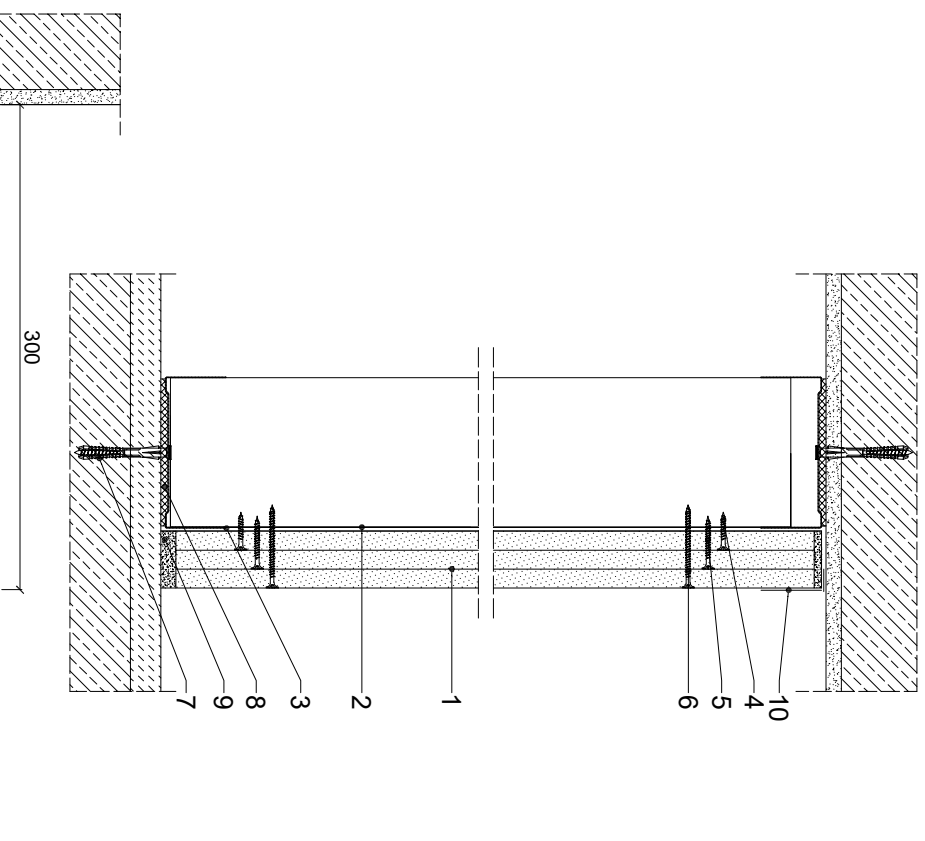
Parametry techniczne

KLASA ODPORNOŚCI OGNIOWEJ EN ¹	MAKSYMALNA WYSOKOŚĆ		GRUBOŚĆ [mm]	MASA [kg/m ²]	PŁYTY GIPSOWO-KARTONOWE RIGIPS ²⁾	RODZAJ PROFILU RIGIPS	WYPEŁNIENIE WELNA MINERALNA
	[mm]	[mm]					
EI 60, ₁ REI 60, ₂	6500	137,5	36	9: 3x12,5 mm typ: Fire typ F lub Fire+ typ DF lub Fire+ HYDRO typ DFH2	CW/UW 100 ULTRASTIL	niewymagane	

¹⁾Klasyfikacja ogniotwa ITB 0785/17/R310ZP

²⁾Szary mineralna - obudowy sztywne niekierownicze, w których mogą pełnić funkcję oddzielenia przeciwdziałowego

³⁾Płyty mineralne ogniotworne RIGIPS DFRI, DFRIEHI, DFRHE2 lub płyty gipsowe RIGIPS typ GA-F, GA-FHI mogą być stosowane zamiennie z płytami gipsowo-kartonowymi typu: Fire typ F, Fire+ typ DF lub Fire+ Hydro typ DFH2.



Zapotrzebowanie materiałowe na 1m²

MATERIAŁ	ZUŻYCIĘ
1 Płyta gipsowo-kartonowa RIGIPS PRO (4PRO) typ: Fire typ F, Fire+ typ DF lub Fire+ Hydro typ DFH2 gr. 12,5 mm	3,00 m ²
2 Profil RIGIPS CW 100 ULTRASTIL	2,70 m
3 Profil RIGIPS UW 100 ULTRASTIL	0,70 m
4 Wkręt RIGIPS TN 25 co 700 mm - pierwsza warstwa poszycia	8,00 szt
5 Wkręt RIGIPS TN 35 co 700 mm - druga warstwa poszycia	8,00 szt
6 Wkręt RIGIPS TN 55 co 200 mm - trzecia warstwa poszycia	22,00 szt
7 Stalowe kołki rozporowe min. Ø6x40 mm max. co 750 mm	2,30 szt
8 Taśma uszczelniająca piankowa RIGIPS szer. 95 mm	1,10 m
9 Masa szpachlowa konstrukcyjna RIGIPS: VARIO, Premium Light, Q1 Zaczyna, SUPER	0,75 kg
10 Taśma spoinowa RIGIPS	1,40 m
11 Masa szpachlowa wykończeniowa RIGIPS: Premium Light, Promix Finish Plus, Q2-Q3 Kończy, GOTOWA Q2-Q3 Kończy lub SUPER	0,10 kg
12 Wełna mineralna - w razie potrzeby np.: ISOVER Aku-Płyta / Akuplat+ lub Polterm Uni	1,00 m ²

Należy pamiętać, że materiały mają charakter poglądowy i nie zawierają opisów



Saint-Gobain Construction Products Polska Sp. z o.o.
 Biuro RIGIPS w Warszawie
 ul. Cybernetyki 9, 02-617 Warszawa
 Biuro Doradztwa Technicznego: 800 163 121
 E-mail: doradcy.techniczny@saint-gobain.com
 Rigips
 BDO 000006702

Objekt:			
Lokalizacja:			
Tytuł rysunku:	Ściana obudowy szybów instalacyjnych i windy w systemu Rigips 3.50.188		
Data:	Skala:	Nr detalu:	Opracował:
	1:5	3.50.188	