

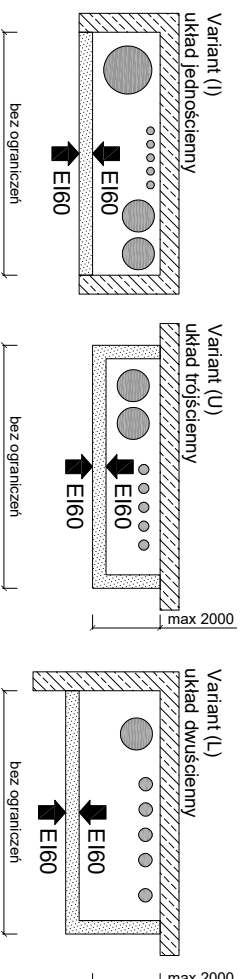
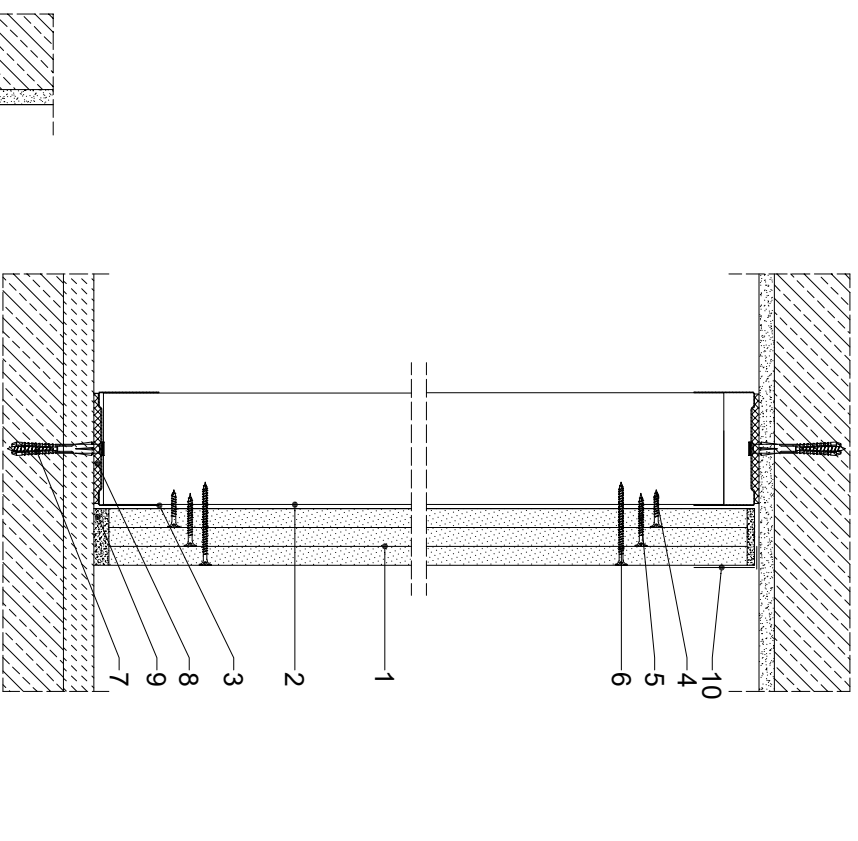
## Parametry techniczne

KLASA ODPORNOŚCI OGNIOWEJ EN <sup>1</sup>	MAKSYMALNA WYSOKOŚĆ		GRUBOŚĆ [mm]	MASA [kg/m <sup>2</sup> ]	PŁYTY GIPSOWO-KARTONOWE RIGIPS <sup>2)</sup>	RODZAJ PROFILU RIGIPS	WYPEŁNIENIE WELNA MINERALNA
	[mm]	[mm]					
EI 60, <sub>1</sub> REI 60, <sub>2</sub>	5500	112,5	36		gr. 3x12,5 mm typ: Fire typ F lub Fire+ typ DF lub Fire+ HYDRO typ DFH2	CW/UW/75 ULTRASTYL	niewymagane

<sup>1)</sup>Klasyfikacja ogniotwa ITB 0785/17/R310ZP

<sup>2)</sup>Szary mineralna - obudowy sztywne niekierownicze, wiodowych mogą pełnić funkcję oddzielenia przeciwdziałowego

<sup>3)</sup>Płyty mineralne RIGIPS DFRI, DFRIE1H1, DFRIE1H2 lub płyty gipsowe RIGIPS typ GA.F., GA.F.H1 mogą być stosowane zamiennie z płytami gipsowo-kartonowymi typu: Fire typ F., Fire+ typ DF lub Fire+ Hydro typ DFH2.



## Zapotrzebowanie materiałowe na 1m<sup>2</sup>

MATERIAŁ	ZUŻYCIE
1 Płyta gipsowo-kartonowa RIGIPS PRO (4PRO) typ: Fire typ F, Fire+ typ DF lub Fire+ Hydro typ DFH2 gr. 12,5 mm	3,00 m <sup>2</sup>
2 Profil RIGIPS CW 75 ULTRASTYL	3,60 m
3 Profil RIGIPS UW 75 ULTRASTYL	0,70 m
4 Wkręt RIGIPS TN 25 co 700 mm - pierwsza warstwa poszycia	10,00 szt
5 Wkręt RIGIPS TN 35 co 700 mm - druga warstwa poszycia	10,00 szt
6 Wkręt RIGIPS TN 55 co 200 mm - trzecia warstwa poszycia	30,00 szt
7 Stalowe kołki rozporowe min. Ø6x40 mm max. co 750 mm	2,30 szt
8 Taśma uszczelniająca piankowa RIGIPS szer. 70 mm	1,10 m
9 Masa szpachlowa konstrukcyjna RIGIPS: VARIO, Premium Light, Q1 Zaczyna, SUPER	0,75 kg
10 Taśma spoinowa RIGIPS	1,40 m
11 Masa szpachlowa wykończeniowa RIGIPS: Premium Light, Promix Finish Plus, Q2-Q3 Kończy, GOTOWA Q2-Q3 Kończy lub SUPER	0,10 kg
12 Wełna mineralna - w razie potrzeby np.: ISOVER Aku-Płyta / Akuplat+ lub Polterm Uni	1,00 m <sup>2</sup>

Należy pamiętać, że materiały mają charakter projektowy i nie zawierają opisów



Saint-Gobain Construction Products Polska Sp. z o.o.  
 Biuro RIGIPS w Warszawie  
 ul. Cybernetyki 9, 02-617 Warszawa  
 Biuro Doradcza Techniczna: 800 163 121  
 E-mail: doradcy.techniczni@saint-gobain.com  
 Rigipsa  
 BDO 000006702

Objekt:			
Lokalizacja:			
Tytuł rysunku:	Ściana obudowy sztywnej instalacyjnych i wiodowych systemu Rigips 3.50.185		
Data:	Skala:	Nr detalu:	Opracował:
	1:5	3.50.185	