

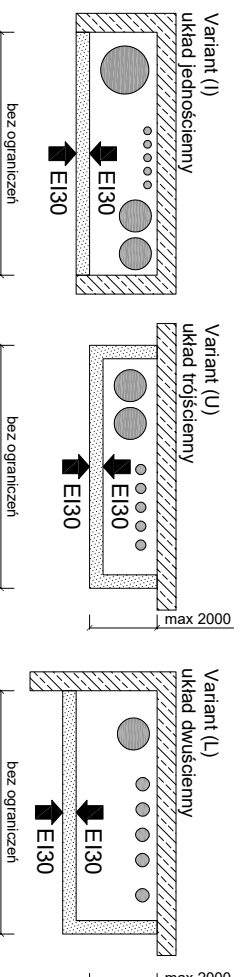
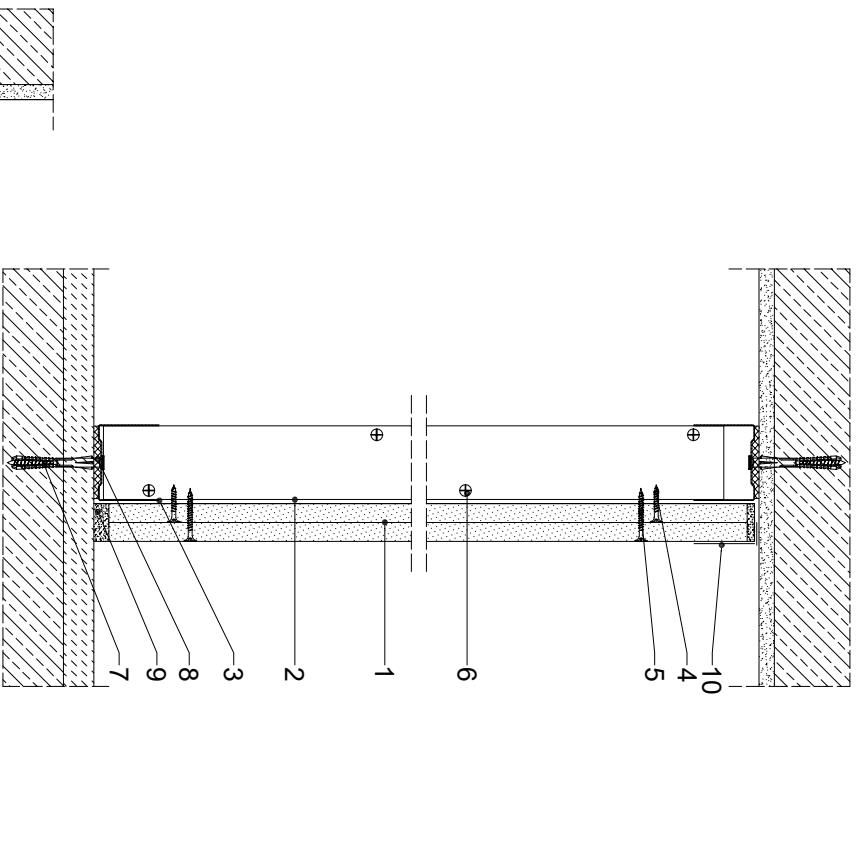
## Parametry techniczne

KLASA ODPORNOŚCI OGNIOWEJ EN <sup>1</sup>	MAKSYMALNA WYSOKOŚĆ		GRUBOŚĆ [mm]	MASA [kg/m <sup>2</sup> ]	PŁYTY GIPSOWO-KARTONOWE RIGIPS <sup>2)</sup>	RODZAJ PROFILU RIGIPS	WYPEŁNIENIE WELNA MINERALNA
	[mm]	[mm]					
EI 30 <sub>1</sub> REI 30 <sub>2</sub>	4750	75	26	9t-2x12,5 mm typ: Fire typ F lub Fire+ typ DF lub Fire+ HYDRO typ DFH2	2XCW/UW 50 ULTRASTYL	niewymagane	

<sup>1)</sup>Klasyfikacja ogniotwa ITB 0785/17/R310/NZP

<sup>2)</sup>Systemy montażu - obudowy sztywne instalacyjnych i windy mogą pełnić funkcję oddzielenia przeciwpożarowego


<sup>3)</sup>Płyty wypełnienia: RIGIPS DFRI, DFRI-EH1, DFRI-EH2 lub płyty gipsowe RIGIPS typ GA-F, GA-FH1 mogą być stosowane zamiennie z płytami gipsowo-kartonowymi typu: Fire typ F, Fire+ typ DF lub Fire+ Hydro typ DFH2.



## Zapotrzebowanie materiałowe na 1m<sup>2</sup>

MATERIAŁ	ZUŻYCIĘ
1 Płyta gipsowo-kartonowa RIGIPS PRO (4PRO) typ: Fire typ F, Fire+ typ DF lub Fire+ Hydro typ DFH2 gr. 12,5 mm	2,00 m <sup>2</sup>
2 Profil RIGIPS CW 50 ULTRASTYL	5,40 m
3 Profil RIGIPS UW 50 ULTRASTYL	0,70 m
4 Wkręt RIGIPS TN 25 co 700 mm - pierwsza warstwa poszycia	8,00 szt
5 Wkręt RIGIPS TN 35 co 200 mm - druga warstwa poszycia	22,00 szt
6 Wkręt RIGIPS "pchełke" 3,9x11 mm co 500 mm (mijankowo)	12,00 szt
7 Stalowe kołki rozporowe min. Ø6x40 mm max. co 750 mm	2,30 szt
8 Taśma uszczelniająca piankowa RIGIPS szer. 50 mm	1,10 m
9 Masa szpachlowa konstrukcyjna RIGIPS: VARIO, Premium Light, Q1 Zaczyna, SUPER	0,50 kg
10 Taśma spoinowa RIGIPS	1,40 m
11 Masa szpachlowa wykończeniowa RIGIPS: Premium Light, Promix Finish Plus, Q2-Q3 Kończy, GOTOWA Q2-Q3 Kończy lub SUPER	0,10 kg
12 Wełna mineralna - w razie potrzeby np.: ISOVER Aku-Płyta / Akuplat+ lub Polterm Uni	1,00 m <sup>2</sup>

Należy! Materiałowe mają charakter poglądowy i nie zawierają opisów



Saint-Gobain Construction Products Polska Sp. z o.o.  
 Biuro Rigips w Warszawie  
 ul. Cybirewki 9, 02-677 Warszawa  
 Tel. +48 22 257 14 57 lub 8  
 Dział Techniczny: 801 328 788  
 E-mail: doradcytechniczny@saint-gobain.com  
 www.rigips.pl  
 BDO 000006702

Objekt:			
Lokalizacja:			
Tytuł rysunku:	Sciana obudowy sztywnej instalacyjnych i windy systemu Rigips 3.50.151		
Data:	12.11.2021	Skala:	1:5
		Nr. detalu:	3.50.151
		Opracował:	